

LEISTUNGSBESCHREIBUNG

=====

LIEFERUMFANG:



PK 22002-EH - PK 22002-EH

GRUNDGERÄT:

- Hubmoment: 205,0kNm (20,9mt)
- Einstufung HC1 HD4/B3 nach EN12999
- Schnellgängiges Ausschubsystem mit Rückölverwertung und innenliegender Öldurchführung
- Doppel-Kniehebel mit Power Link Plus 15°
- Schwenkwerk mit Schwenkzylindern
- Schwenkbereich 400°
- Elektronisches HPLS - Steuereinheit (für zwei Druckbereiche)
- Einzelstützensteuerung mit entsperrbaren Rückschlagventilen an den Stützzylindern
- Spiralrohrschlauch vom Grundgestell zum Hauptarm
- Libelle an beiden Bedienständen



KONF - Zertifizierung

Konformitätserklärung
 CE Kennzeichnung ab Werk
 10° schwenkbare Stützteller

LAAU - Länderkennzeichen

A: Österreich



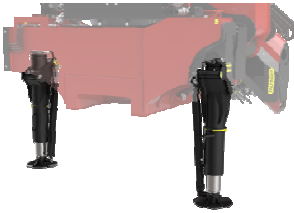
TOWI - Zertifizierung

Die Endanschlüsse des Zahnstangen-Schwenkwerkes befinden sich über der Wippe



R2X - Stützbeinausleger hydraulisch, mittel

seitlich hydr. ausfahrbare Teleskopabstützung, Abstützbreite 5,6 m
 (anstelle mech. 5,0 m)



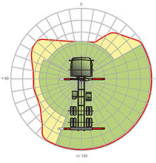
STZY - Stützbeine 180° hydraulisch schwenkbar



AUSW - Transportstellungsüberwachung Abstützung

Überwachung der hydraulischen Stützbeinausleger im eingefahrenen Zustand

Verkabelt bis zum Schaltkasten des Kranes mit Ausgang für optisches oder akustisches Signal



HPSC - Standsicherheitssystem HPSC

High Performance Standsicherheitssystem mittels PALFINGER Echtzeiten Algorithmen.

Berechnung des zulässigen Arbeitsbereiches zu jedem beliebigen Schwenkwinkel des Armsystems und für jede beliebige Abstützsituation



STU01 - Stundenzähler

Kranstundenzähler (digital oder über PALdiag auslesbar)



TRAN2 - Transportstellungsüberwachung Kran

Kran über Ladepritsche abgelegt

Endschalter an Kransäule oder Hauptarm zur Überwachung der Transportstellung

Verkabelt bis zum Schaltkasten des Kranes

Mit Ausgang für optisches oder akustisches Signal



HS1 - Signaleingang schaltbarer Sperrbereich 1

Der Bewegungsbereich von Schwenkwerk, Hauptarm und Knickarm kann individuell gesperrt werden

Signal zur Aktivierung erforderlich

Die Einstellung erfolgt durch die Aufbauwerkstätte

STEIL - Geometrieüberwachung

Sensoren zur Erfassung des Armwinkels montiert am Kran

Vorbereitung für Überwachungs- und Komfortfunktionen

Erweiterung der Überlastsicherung nach EN12999



PAL50 - Paltronic 50

*Steuerungselektronik
 inkl. Notaus (AUS01)
 Ausführung nach EN12999
 Standsicherheitsüberwachung
 Transportstellungsüberwachung, Armsystem TRAN2
 Transportstellungsüberwachung, Abstützung AUS(V)W*

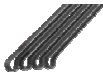


D - Hydr. Fünffachausschub

*hydr. Reichweite von 8,2 m - 14,9 m inkl. Hupe und
 Geometrieüberwachung
 inklusive wartungsarmen Ausschubsystem*

VSL4 - Vorbereitung Schlauchausrüstung

*Vorbereitung für Montage einer Schlauchausrüstung Code "4"
 Zwei Steuerventilelemente, Schläuche bis zum Knickarm*



4 - Schlauchausrüstung

*Für zwei Zusatzgeräte
 Mittels Schlauchführungssystem in Wannen am Knickarm und am
 Schubarm außenliegend*



IK008 - Hochstandkonsole

*Hochstandkonsole mit Ablage für das für FFST-Pult
 Mit Schwenkbegrenzung für Hochstand inkl. Hauptarmüberwachung und
 Knickarmüberwachung.
 Mit Geländer*



PTT01 - Paltronic Anzeige

Terminal am Hauptsteuerstand

RC001 - FFST mit DANFOSS-Steuerventil

*SCANRECO-Funkfernsteuerung mit bis zu 6 Proportional-Funktionen.
 8 on/off-Funktionen vorbereitet am Bedienpult, 3 wählbare
 Geschwindigkeiten, Sender, Empfänger,
 Verbindungskabel für alternativen Kabelfernsteuerbetrieb.
 Ladegerät, 2 Akkus, automatische Frequenzsuche bei Inbetriebnahme,
 Becken- und Nackengurt.
 NOTAUS Magnetventil, 24 Volt (auf Wunsch 12 Volt) Betriebsspannung,*

KUHN-Ladetechnik
Peter-Anich-Straße 1
A-4840 Vöcklabruck
UID-Nr.: ATU 61266766

*Kran ohne Gegenschaltung und ohne freie Steuerelemente.
Zusatzfunktionen für Standard-Kranfunktionen, fertig verdrahtet bis zur
Krananschlussdose (z.B.: HPLS, OLP, AOS,...). Hupe (102dB) inkl.
Taster,
verkabelt am Kran (identisch mit HUPE für 12m Warnung bei EN12999)
Die Anzahl der Funktionen ergibt sich aus den tatsächlichen
Kranfunktionen und ist nicht wählbar.*

LINEA - Linearhebel Scanreco

Steuerhebel der Funkfernsteuerung in Linearhebelausführung

FF6 - Funktionen Funkfernsteuerung

6 Funktionen

MOT01 - Motor Start

MOT02 - Motor Stopp

GAS01 - Drehzahlverstellung +/-

SMALL - Kleines Bedienpult

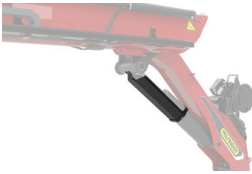
Ergonomisches Bedienpult zur Bedienung des Kranes

LICHT - Scheinwerfer an/aus

KUHN-Ladetechnik
 Peter-Anich-Straße 1
 A-4840 Vöcklabruck
 UID-Nr.: ATU 61266766

UMSCH2 - Umschaltung Kran/Stütze am Bedienpult

Standard bei manuellen Abstützungen



KZS01 - Kolbenstangenschutz

Kolbenstangenschutz für den Knickzylinder



RALSTD - Standardfarbe RAL3020

Lackierung RAL3020



BEL - Beleuchtungspaket

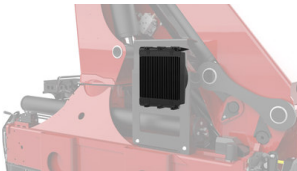
Warnleuchten an der Abstützung

Steuerstandbeleuchtung - Hauptsteuerstand und Gegenschaltseite



SCH03 - Arbeitsscheinwerfer

LED-Scheinwerfer Standard am Versatzkasten des Knickarmes montiert



ÖLK01 - Ölkühler 8,5kW, montiert



TL200 - 200l Hydrauliköl-Tank lose

der Absperrhahn und das Winkelstück sind inkludiert

LH08 - Lasthaken

8t-Lasthaken mit Gleitlager und Schäkel



BRI-4 - Aufbauzubehör; Briden 4 Stk.





24V - Elektrik

24 Volt

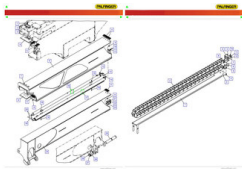
HDF03 - Hochdruckfilter

Hochdruckfilter für 1-Kreissystem - montiert



VPACK - Verpackung

Kran auf Palette, Zubehör in Kisten



EKAT - Ersatzteilkatalog

BTASPR - Sprache Bedienungsanleitung

DE: deutsch

CDSPR - Sprache USB Stick

DE: deutsch

.K00501

Saugschlauch 50 mm Durchmesser
erforderlich) - bei Kipperbetrieb

1,70 Stück

.K00503

Druckschlauch 20S

.945564

*Druckanschluß 1Zoll für Pumpen EP1401 bis EP1403
erforderlich) - bei Kipperbetrieb*

.KP1K

passende Konstantpumpe 1-Kreis

.N00071-63KA

Lasthaken für Wellenrotator Palfinger 4 to.

.PZG500S-1K

*Palfinger Greiferpaket 500 Liter inkl. Rotator mit Welle bestehend aus:
Schüttgutgreifer PZG500S-1, Inhalt 500 Liter, Breite 1000 mm,
Gewicht 360 kg, inkl. Überdruckventil, Betriebsdruck 260 bar, mit zwei
serienmäßigen Haken am Greifer, Palfinger Endlosrotator 4,5 to mit
Zapfen 63 mm, für Stückgut und Greifereinsatz, Greiferplatte zwischen
Greifer und Rotator sowie zwei komplette Garnituren Schlauchver-
längerungen samt Los- und Festhälften (PZG500S-1K)*

.EZ2190-400

*Montagebox für EZ2189-400, passend für zwei Stück Platten,
absperrbar, Gewicht 10 kg (EZ2190-400)*

.EZ2189-400

*Unterlegplatte aus Recycling Kunststoffmaterial 400x400x50, inkl.
Trageschleufe, max. Stützkraft 16 to, Gewicht 8 kg, nur zur Schonung
des Unterbodens (EZ2189-400)*

2,00 Stück

HIGHLIGHTS:



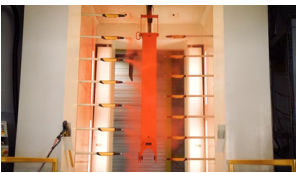
Power Link Plus

Power Link Plus ist ein doppeltes Kniehebel, das durch eine spezielle Verbindung zwischen Knickarm und Hauptarm sowie Hauptarm und Kransäule die Hubkraft des Kranes erhöht. Mit dem 15 Grad überstreckbaren Knickarm sind niedrige Türöffnungen und Arbeiten in Gebäuden kein Problem.



Wartungsarmes Schubsystem

Mit Gleitelementen aus Spezialkunststoff und der hochwertiger KTL-Beschichtung benötigt dieses Armsystem wesentlich weniger Serviceaufwand durch den Betreiber. Das spart Zeit und Geld - und schont die Umwelt.



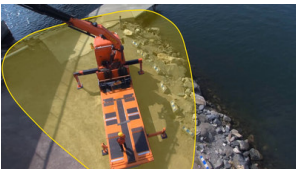
Beschichtungstechnologie

Eine Kombination aus KTL-Beschichtung (Katodische Tauchlackierung) und Pulverbeschichtung oder Zwei-Komponenten Decklackierung garantiert höchste Qualitätsstandards bei Oberflächen an PALFINGER Ladekränen.



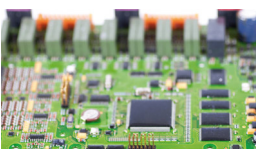
High Speed Extension

Die bei PALFINGER Kranen serienmäßige High Speed Extension erhöht die Ausschubgeschwindigkeit des Armsystems um bis zu 30%. Der damit verbundene technische Begriff der „Rückölverwertung“ bezeichnet einen regenerativen Hydraulikkreislauf für die Zylinder des Ausschubsystems.



HPSC

Die High Performance Stability Control (HPSC) ist ein vollproportionales System zur Überwachung der Standsicherheit des Kranfahrzeuges. Sensoren für proportionale Wegmessung in den Abstützungen erlauben eine völlig variable Stützenpositionierung. Somit kann für jede beliebige Abstützsituation der zulässige, sichere Arbeitsbereich berechnet werden.



Paltronic

Mit der PALTRONIC bietet PALFINGER modernste Steuerungselektronik für den Serienkran. Je nach Baureihe und Funktionsumfang stehen unterschiedliche Systeme zur Verfügung. Zu den wichtigsten Sicherheits- und Komfortfunktionen zählen unter anderem die Überlastsicherung, sowie verschiedene Versionen der Standsicherheitsüberwachung

HPSC oder des High Power Lifting Systems HPLS.



Schlauchausrüstung

Mit der Schlauchausrüstung ist es sehr einfach Zusatzgeräte (Fly-Jib, Rotator, ...) anzuschließen. Die Verlegung der Schlauchausrüstung erfolgt geschützt in Schlauchwannen.



Hochstand oder Hochsitz

Der Hochstand präsentiert sich mit zahlreichen Detailverbesserungen - ganz im Zeichen der von PALFINGER angewandten Design- und Ausstattungssprache. Er entspricht der Krannorm EN 12999: 2011 und ist alternativ für Front- und Heckmontage erhältlich. Als weitere Alternative bietet auch der Hochsitz höchsten Komfort und ideale Sicht.



Funkfernsteuerung

Funkfernsteuerungen zählen heute fast schon zur Standardausrüstung moderner Ladekrane. PALFINGER Funkfernsteuerungen sind wahlweise mit Linearhebel oder Kreuzhebel ausgerüstet und bieten höchsten Komfort. Bei Kranen mit PALTRONIC informiert ein LED- bzw. LCD Grafikdisplay den Kranfahrer über unterschiedliche Betriebszustände.



Beleuchtungspaket

LED-Warnleuchten an den Stützzylindern sorgen für bessere Sichtbarkeit der Abstützung. Um eine optimale Ausleuchtung des gesamten Arbeitsfeldes zu erreichen, kann ein LED-Arbeitscheinwerfer eingesetzt werden. Zudem kann auch der Steuerstand mit LED-Beleuchtung und hinterleuchteten Symbolen ausgestattet werden.

Montage

Frontmontage:

Die Frontmontage fix wird exakt nach den Vorgaben des Kran- bzw. LKW-Herstellers (CE-konform) durchgeführt und beinhaltet die für die Montage benötigten Teile, Materialien und Hilfsstoffe sowie sämtlich anfallende Arbeitsaufwände wie Schweißarbeiten (Schutzgasschweißverfahren), mechanische Bearbeitung, Montage und Anschluss der Hydraulikpumpe, Installierung der Hydraulikversorgung (Druckleitung, Rücklaufleitung, Leckölleitung, Ventile etc.), Oberflächenbehandlung mit Lackierungsvorbereitung, Grundierung und Lackierung mit RAL Decklack auf Acryl/2-K Basis. sowie Installation der Transportstellungsüberwachung im Fahrerhaus (optische oder akustische Warnvorrichtung) mit elektrischer Installation bis zum Kran, Einstellung und Funktionskontrolle

Nicht enthalten sind Kranmontageplatten, Hilfsrahmen, div. Änderungsarbeiten am Fahrzeug und das Versetzen von Batteriekasten, Treibstofftank, Luftkessel, Auspuff, Werkzeugkasten, Ersatzradhalter etc. und Kundensonderwünsche.

1,00 Stück

Montagezubehör für die Frontmontage:

Montagezubehör bestehend aus:

Hydraulikleitungen (nahtlosgezogenes Präzisionsstahlrohre und Schlauchleitungen geeignet für den erforderlichen Betriebsdruck), sämtliche Verschraubungen (mit hochwertigem Korrosionsschutz), Hydraulikrohre und Schlauchbefestigungen

1,00 Stück

Hydraulikölfüllung:

Hydraulikölfüllung des Hydrauliköltanks mit Mehrbereichs-Hydrauliköl HLP mit der Viskositätsklasse ISO VG 32, Reinheitsklasse 15/12

1,00 Stück

Elektrische Installation des Kranes:

Elektrischer Anschluss der Stromversorgung des Ladekranes an die vom LKW-Hersteller vorgesehene Schnittstelle (Schnittstelle des LKWs für 30A Stromabnahme erforderlich). Schaltung erfolgt über den Nebenantrieb

1,00 Stück

Einstellung und Aktivierung des Standsicherheitsüberwachungssystems für Kranabstützung in einem KUHN-Werk

1,00 Stück

Technische Abnahme des Kranes:

Aufgrund der Arbeitsmittelverordnung (AM-VO) und des Arbeitnehmer/innenschutz-gesetz (AschG) erfolgt die Abnahmeprüfung inklusive Ausstellung eines Prüfbefundes (Kranbuch). Die technische Abnahme des montierten Kranes

wird durch den TÜV oder eines Zivilingenieur durchgeführt

1,00 Stück

Kranübergabe und Einschulung:

Übergabe und Erklärung des Lieferumfangs. Kontrolle sämtlicher Funktionen des Kranes. Einschulung des Bedienpersonals über die Bedienung, Sicherheitseinrichtungen, Wartung und den Garantiebestimmungen in einem KUHN-Werk

1,00 Stück

Installation Ölkühler bei HPLS-Kranen:

Elektrische und hydraulische Installation des am Kran montierten Ölkühlers

1,00 Stück

Installation der Motor Start/Stop/Drehzahl-Einrichtung:

Elektrische Installation der Start/Stop/Drehzahl-Einrichtung bei Kranen mit Funkfernsteuerung, schaltbar über das Fernsteuerpult, Schnittstelle im LKW erforderlich

1,00 Stück

Montage der Box/Boxen für die Stütztellerunterlagen

1,00 Stück

Typisierung des LKWs:

Vermessung, Verwiegung, Dokumentation und Vorführung des LKWs bei der zuständigen Prüfstelle. Erstellung des Einzelgenehmigungsbescheids inkl. der Gebühren

1,00 Stück

Auftritt

Anfertigung und Montage der ausführungsabhängigen, rutschfesten Aufstiegsleiter (Formrohre, gekantetes Riffelblech, kein Podest) für Hochstand oder Hochsitz

1,00 Stück