

## LEISTUNGSBESCHREIBUNG

=====

### LIEFERUMFANG:



#### **HT 20 A TEC - HT 20 A TEC**

*PALFINGER ABROLLKIPPER TELESKOP mit KNICKBAREM HAKENARM*

- *Serienumfang*
- *Hubkraft: 20 t*
- *geeignet zur Aufnahme von Behältern nach DIN 30722 Teil 1&2*
- *Hakenhöhe 1570 mm*
- *Transporthöhe 240 mm*
- *hydraulisch knickbarer Hakenarm zur Erweiterung der Behälterlängenvarianz und Optimierung des Aufziehwinkels*
- *Stahlbaukomponenten aus hochwertigem Qualitätsstahl*
- *Aufnahmehaken & Ablaufrollen sowie sonstig hochbeanspruchte Bauteile als Stahlgussteil gefertigt*
- *Unterrahmen als Z-Profil gefertigt*
- *Unterrahmen vorbereitet für geschraubte LKW-Montage*
- *Bohrungen im gleichbleibenden 50mm Lochabstand*
- *geschraubte Behälterauflager*
- *Ablaufrollen mit großer Zentrierschräge*
- *BiPoint Lagerung zwischen Kipprahmen und Ablaufrollen für optimale Kraftübertragung*
- *mechanische Zwangsknicksicherung am Schwenk- & Kipprahmen*
- *mechanische Sicherung zwischen Kipprahmen und Unterrahmen während des Lade- bzw. Endladevorganges*
- *hydraulisch teleskopierbarer Hakenarm mit Poliamid-Gleitlagern im Schwenkrahmen*
- *Aufnahmehaken mit optimierter Kontur für einfaches Aufnehmen & Lösen des Behälter-Aufnahmebügels*
- *Stahlbaukomponenten sandgestrahlt, gereinigt und sorgfältig grundiert*
- *hoher Korrosionsschutz der Kleinteile durch Zink-Nickel Beschichtung*
- *V-DRIVE Fahrerhaus-Steuerung mit großem, ergonomischen 3-Wege-Joystick, farbigem Info-Display, mit bis zu 11 Funktionen.*
- *hyd. Steuerelementen in Sandwich-Bauweise und groß dimensioniertem Hauptventil (SDS 180)*
- *wahlweise 2 verschiedene horizontale Steuerschieberpositionen*
- *Endlagendämpfung mittels Soft-Stopp-Funktion während des Aufnahme- bzw. Kippvorganges*
- *Hartgummianschlag zw. Hakenarm & Behälter*
- *Kunststoffabdeckung über dem gesamten Hauptsteuerventil*
- *Lasthalteventile Kipp- Teleskop- & Knickzylinder*
- *Rückschlagventile an allen übrigen Hydraulikzylindern*
- *Hauptüberdruckventil zur Sicherung der gesamten hydraulische Anlage*
- *CE Zertifikat, Servicehandbuch & Bedienungsanleitung*

## 024 - Stromversorgung 24 V



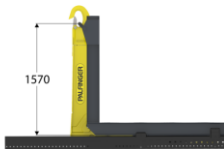
## 8010 - CE Konformität



## 1060 - Spurbreite 1060mm

*Spurweite 1060mm (Außenmaß der Containerlängsträger) nach DIN 30722*

## 06175 - Länge 6175 mm



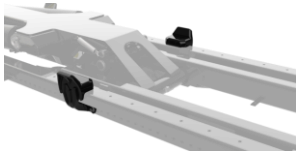
## 2616 - Hakenhöhe 1570 - UNIVERSAL-Haken

*Fix verschweißte Hakenhöhe 1570mm. Universalhaken mit pneumatischer Sperrklinke mit 175mm Vormaß gemäß Norm DIN 30722 Teil 1 & 2*



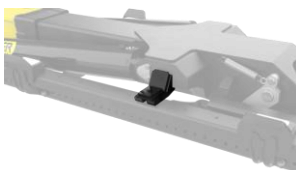
## 2002 - Pneumatische Hakensicherung

*Pneumatische Hakensicherung*



## 1002 - Con. Auflager geschraubt

*Containerauflager am Unterrahmen verschraubt*



## 9201 - Con. Auflager am Schwenkrahmen - hinten

*Zusätzliches Container-Auflager am Schwenkrahmen. Für eine bessere Gewichtsverteilung am Hakenarm/Schwenkrahmen während des Kippvorganges*

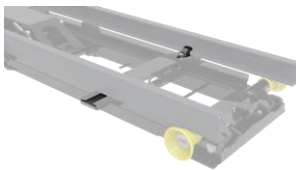


## 9503 - Ablaufrollen STD



### 5400 - V Drive

*V-DRIVE Fahrerhaus-Steuerung, funktionelles, ergonomisches Design, Hauptfunktionen über 1 zentralen, großen Joystick bedienbar, bis zu 11 verschiedene Funktionen möglich farbiges Info-Display mit logischen Icons für jede Funktion Position der Funktion auf der Steuerung frei wählbar*



### 3007 - Hydraulische Verriegelung INNEN

*Hydraulische Container INNEN-Verriegelung. Einfache Containerverriegelung unabhängig von seiner Position hydraulisch über Kabinensteuerung. Optische Anzeige OFFEN / GESCHLOSSEN an Kabinensteuerung.*



### 6002 - SDS180 Steuerschieber

*Für max. Ölfördermenge 140 l/min Sandwichbauweise*



### 6712 - Vorbereitung für mech. Unterfahrschutz

*Vorbereitung für mechanischer Unterfahrschutz, beinhaltet: Sensor am Abrollkipper,  
 - Funktion in der Steuerungslogik berücksichtigt. Unterfahrschutz & Montagekit muss separat bestellt werden.*



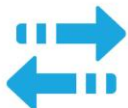
### 6014 - EE - erweiterter Eilgang vor- & abwärts

*Geschwindigkeitserhöhung in der Vorwärtsbewegung (Kippen und Aufnehmen). Eilgang (Opt. 6004) inklusive.*



### 6101 - 2-Geschwindigkeits-Stufen

*- Langsam, für das exakte & genaue Stoppen der Bewegung an der geforderten Stelle  
 - Schnell, wenn notwendig und wenn es die Bedienungen zulassen*



### 8102 - LKW Kommunikation

*Verkabelung vorbereitet für digitale Signale Abroll. & Absatzkippersteuerung - LKW*



### 8116 - Fleet

- Telematik-Hardware
- für die Bereitstellung aller notwendigen Daten im Flottenmanagement
- ermöglicht die Verbindung zu Telematikdiensten



### 6502 - Steuerschieber links - ca. 1m vorne

Steuerschieber links - ca. 1m nach vorne versetzt montiert. Genaue Position abhängig von Gerätelänge (siehe technische Datenblätter)  
 Technische Prüfung erforderlich!

### 9715 - Lack Hauptrahmen Schwarz RAL 9005



### 9719 - Lack Arm & Laufrollen Gelb RAL 1003



### 9996 - Servicehandbuch

9996\_DE: Deutsch

### 9999 - Bedienungsanleitung

9999\_DE: German

### .KP1K

passende Dummy-Konstantpumpe 1-Kreis

### .KTK021-BA

Zusatzöltank, Inhalt 100l, mit Haltungen und Filtern -lose- (KTK021-BA)  
 Freiräume am LKW für Öltanks beachten!  
 Abmessung: 727x440x555mm (LxBxH)

### .M2093158

Original-Bausatz Unterfahrschutz TM-M für Palift-Gerät in manueller Ausführung



KUHN-Ladetechnik  
Peter-Anich-Straße 1  
A-4840 Vöcklabruck  
UID-Nr.: ATU 61266766

## **.K00911MA**

*Montageplatten Palift für LKW-Type MAN (erleichtert den Aufbau)*