

## LEISTUNGSBESCHREIBUNG

=====

### LIEFERUMFANG:



#### **PK 26002-AH - Ladekran High Performance Reihe**

##### *GRUNDGERÄT:*

- Hubmoment: 244,0kNm (24,9mt)
- Einstufung HC1 HD4/S2 nach EN12999
- Schnellgängiges Ausschubsystem mit Rückölverwertung und innenliegender Öldurchführung
- Wartungsarmes Ausschubsystem
- Doppel-Kniehebel mit Power Link Plus 15°
- Schwenkwerk mit Schwenkzylindern
- Schwenkbereich 400°
- Elektronisches HPLS mit automatischer Aktivierung
- Einzelstützensteuerung mit entsperzbaren Rückschlagventilen an den Stützzylindern
- Libelle an beiden Bedienständen
- **SONDERAUSSTATTUNG:**
- Schlauchausrüstung mit Energieführungsketten SL4
- Arbeitsscheinwerfer SCH03
- Beleuchtungspaket BEL
- Transportstellungsüberwachung Ausleger AUSW
- Transportstellungsüberwachung Kran TRAN2
- Scanreco Funkfernsteuerung mit Danfoss Steuerventil
- Kleines Bedienpult inkl. der FFST Funktionen Motor Start/Stop, Drehzahlverstellung +/-, Scheinwerfer an/aus, Umschaltung Kran/Stütze
- Aufbauzubehör BRI-4
- Vorbereitung für LS-Pumpe PU003
- Kolbenstangenschutz für den Knickzylinder KZS01
- Standsicherheitsüberwachung HPSC-E
- HPSC-Plus Modul Beladung LOAD und Neigungswinkelerfassung IAM
- Paltronic 40 mit Paltronic Terminal am Hauptsteuerstand PTT01
- Ölkühler 10,5kW, moniert ÖLK07 (auch in Verbindung mit IK006)
- 8t-Lasthaken mit Gleitlager und Schäkel LH08
- Speziell entwickelte Ablagekonsole für Rotator und Drehhaken

#### **LAAU - Länderkennzeichen**

A: Österreich



### TOWI - Totpunkt über Wippe

*Die Endanschlüsse des Zahnstangen-Schwenkwerkes befinden sich über der Wippe*



### R3XH - Länderkennzeichen

*Hydraulisch ausfahrbar mit Einzelstützensteuerung  
 Doppelte, hydraulische Auslegersicherung ohne zusätzliche mechanische Sicherung*



### STZY - Stützbeine 180° hydraulisch schwenkbar

- Erhöhung der Bodenfreiheit
- platzsparende Kranmontage über LKW-Bauteilen möglich
- kein manuelles Schwenken der Stützbeine notwendig
- Abstützen des Kranes über Hindernisse hinweg möglich



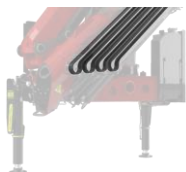
### HS1 - Signaleingang schaltbarer Sperrbereich 1

*Der Bewegungsbereich von Schwenkwerk, Hauptarm und Knickarm kann individuell gesperrt werden.  
 Die Aktivierung erfolgt über einen Signaleingang.  
 Die Einstellung erfolgt durch die Aufbauwerkstätte.*



### D - Hydr. Fünffachausschub

*hydr. Reichweite von 8,1 m - 14,6 m inkl. Hupe  
 inklusive wartungsarmen Ausschubsystem*



### 4 - Schlauchausrüstung

*Für zwei Zusatzgeräte  
 Mittels Schlauchführungssystem in Wannen am Knickarm und am Schubarm außenliegend*



### IK006 - Hochstandkonsole

*Hochstandkonsole mit Ablage für das für FFST-Pult  
 Mit Schwenkbegrenzung für Hochstand und Hauptarmüberwachung, mit Geländer*

## 2-2-2 SLD - Bedienpultausführungen

*4, 5 oder 6 Funktionen Kreuz*



## RALSTD - Standardfarbe RAL3020

*Lackierung RAL3020*



## TL200 - 200l Hydrauliköl-Tank lose

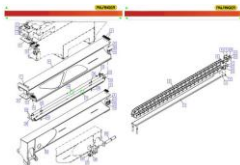
*der Absperrhahn und das Winkelstück sind inkludiert*

## OT\_TKKR - Ohne Standard-Öltank



## VPACK - Verpackung

*Kran auf Palette, Zubehör in Kisten*



## EKAT - Ersatzteilkatalog

## BTASPR - Dokumentationspaket

*DE: deutsch*

*Das Paket als Druckversion in Ihrer gewählten Sprache enthält die Original-Betriebsanleitung und das Servicehandbuch, einschließlich des Konformitätszertifikats des Produkts (z. B. EU-Konformitätserklärung, Einbauerklärung oder anderes). Zusätzlich ist ein USB-Stick mit Bedienervideos und ein Kugelschreiber beigegefügt.*

## CDSPR - Technische Daten und Sprache EKAT

*DE: deutsch*

*Technische Datenblätter als Druckversion in Ihrer gewählten Sprache.*

KUHN-Ladetechnik  
Peter-Anich-Straße 1  
A-4840 Vöcklabruck  
UID-Nr.: ATU 61266766

## **P-RDH - Equipmentpaket**

- EP 770R Leduc Axialkolben-Verstellpumpe rechtsdrehend;  
Fördermenge 92 cm<sup>3</sup>; inkl. Sauganschluß EA1867-60
- PZR450G-63KK Schaftrotator Paket 4,5t; D63mm KUHN, inkl.  
UL090KK, BL462-R, Schlauchschutz (spezial)
- PZZR-LHSK-63 Drehstarrer Lasthaken für Rotatoren mit  
Zapfenanschluss; Welle 63mm

## **OHNETANK**

Kran OHNE Grundgestelltank und OHNE losen 200-Liter Stahl-Tank

## **.K00401**

Rücklauffilter für Kombitank

## **.EZ2190-400**

Montagebox für EZ2189-400, passend für zwei Stück Platten,  
absperrbar, Gewicht 10 kg (EZ2190-400)

## **.EZ2189-400**

Unterlegplatte aus Recycling Kunststoffmaterial 400x400x50, inkl.  
Trageschlaufe, max. Stützkraft 16 to, Gewicht 8 kg, nur zur Schonung  
des Unterbodens (EZ2189-400)

2,00 Stück

## HIGHLIGHTS:



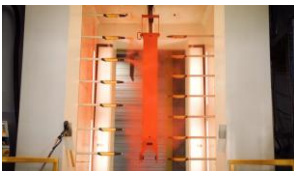
### Power Link Plus

*Power Link Plus ist ein doppeltes Kniehebel, das durch eine spezielle Verbindung zwischen Knickarm und Hauptarm sowie Hauptarm und Kransäule die Hubkraft des Kranes erhöht. Mit dem 15 Grad überstreckbaren Knickarm sind niedrige Türöffnungen und Arbeiten in Gebäuden kein Problem.*



### Wartungsarmes Schubsystem

*Mit Gleitelementen aus Spezialkunststoff und der hochwertigen KTL-Beschichtung benötigt dieses Armsystem wesentlich weniger Serviceaufwand durch den Betreiber. Das spart Zeit und Geld - und schont die Umwelt.*



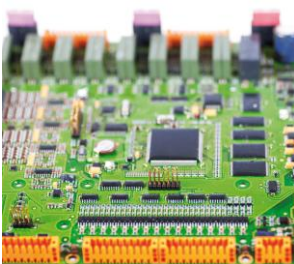
### Beschichtungstechnologie

*Eine Kombination aus KTL-Beschichtung (Katodische Tauchlackierung) und Pulverbeschichtung oder Zwei-Komponenten Decklackierung garantiert höchste Qualitätsstandards bei Oberflächen an PALFINGER Ladekränen.*



### HPSC

*Die High Performance Stability Control (HPSC) ist ein vollproportionales System zur Überwachung der Standsicherheit des Kranfahrzeuges. Sensoren für proportionale Wegmessung in den Abstützungen erlauben eine völlig variable Stützenpositionierung. Somit kann für jede beliebige Abstützsituation der zulässige, sichere Arbeitsbereich berechnet werden.*



### Paltronic

*Mit der PALTRONIC bietet PALFINGER modernste Steuerungselektronik für den Serienkran. Je nach Baureihe und Funktionsumfang stehen unterschiedliche Systeme zur Verfügung. Zu den wichtigsten Sicherheits- und Komfortfunktionen zählen unter anderem die Überlastsicherung, sowie verschiedene Versionen der Standsicherheitsüberwachung HPSC oder des High Power Lifting Systems HPLS.*



### Schlauchrüstung

*Mit der Schlauchrüstung ist es sehr einfach Zusatzgeräte (Fly-Jib, Rotator, ...) anzuschließen. Die Verlegung der Schlauchrüstung erfolgt geschützt in Schlauchwannen.*

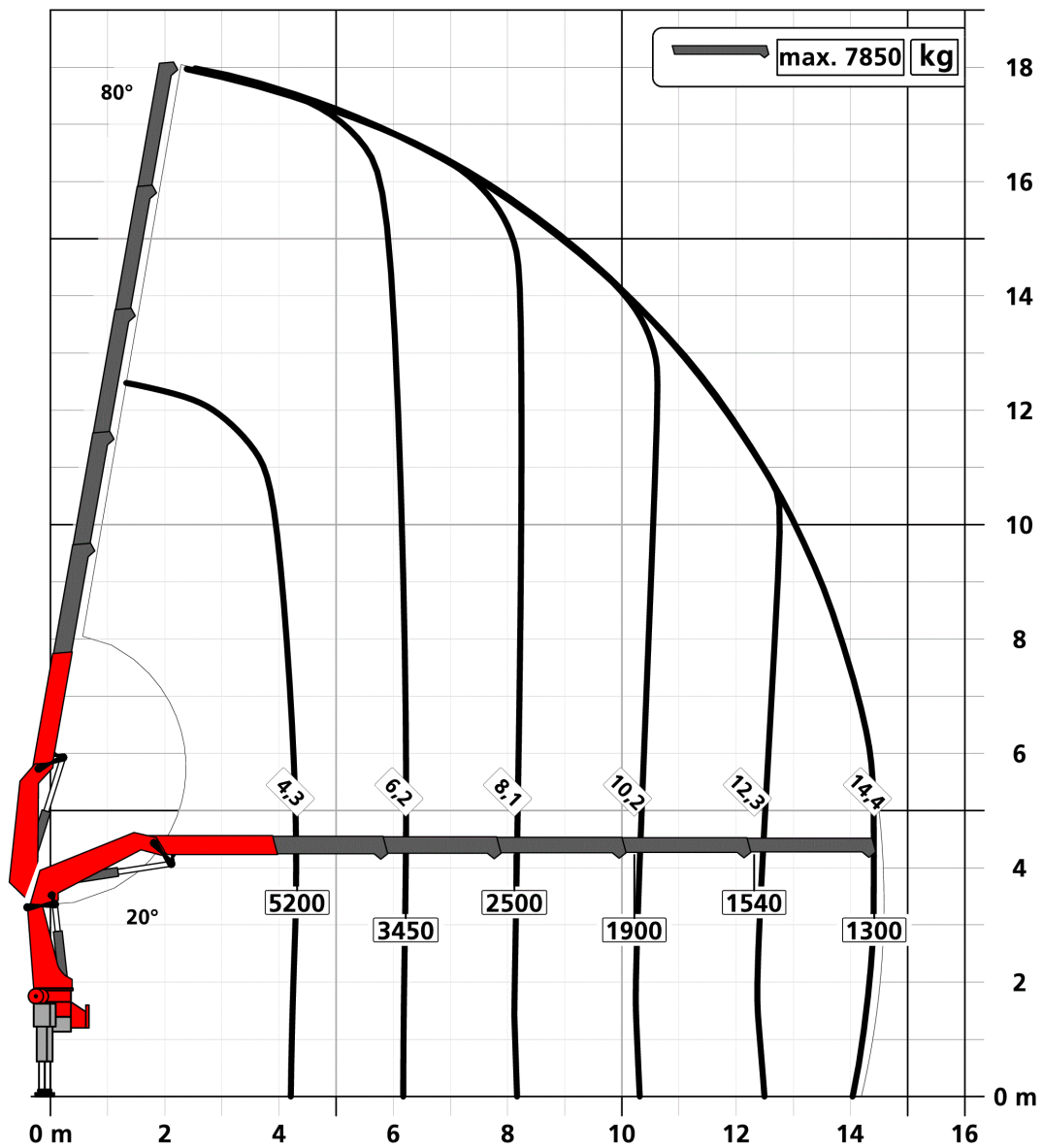


### Hochstand oder Hochsitz

*Der Hochstand präsentiert sich mit zahlreichen Detailverbesserungen - ganz im Zeichen der von PALFINGER angewandten Design- und Ausstattungssprache. Er entspricht der Krannorm EN 12999: 2011 und ist alternativ für Front- und Heckmontage erhältlich. Als weitere Alternative bietet auch der Hochsitz höchsten Komfort und ideale Sicht.*

## TRAGLASTDIAGRAMM

Konstruktionsänderungen vorbehalten, fertigungstechn. Toleranzen müssen berücksichtigt werden.  
 Krandarstellung symbolisch



## **Montage**

### *Frontmontage:*

*Die Frontmontage fix wird exakt nach den Vorgaben des Kran- bzw. LKW-Herstellers (CE-konform) durchgeführt und beinhaltet die für die Montage benötigten Teile, Materialien und Hilfsstoffe sowie sämtlich anfallende Arbeitsaufwände wie Schweißarbeiten (Schutzgasschweißverfahren), mechanische Bearbeitung, Montage und Anschluss der Hydraulikpumpe, Installierung der Hydraulikversorgung (Druckleitung, Rücklaufleitung, Leckölleitung, Ventile etc.), Oberflächenbehandlung mit Lackierungsvorbereitung, Grundierung und Lackierung mit RAL Decklack auf Acryl/2-K Basis. sowie Installation der Transportstellungsüberwachung im Fahrerhaus (optische oder akustische Warnvorrichtung) mit elektrischer Installation bis zum Kran, Einstellung und Funktionskontrolle*

*Nicht enthalten sind Kranmontageplatten, Hilfsrahmen, div. Änderungsarbeiten am Fahrzeug und das Versetzen von Batteriekasten, Treibstofftank, Luftkessel, Auspuff, Werkzeugkasten, Ersatzradhalter etc. und Kundensonderwünsche.*

*1,00 Stück*

### *Montagezubehör für die Frontmontage:*

#### *Montagezubehör bestehend aus:*

*Hydraulikleitungen (nahtlosgezogenes Präzisionsstahlrohre und Schlauchleitungen geeignet für den erforderlichen Betriebsdruck), sämtliche Verschraubungen (mit hochwertigem Korrosionsschutz), Hydraulikrohre und Schlauchbefestigungen*

*1,00 Stück*

### *Elektrische Installation des Kranes:*

*Elektrischer Anschluss der Stromversorgung des Ladekranes an die vom LKW-Hersteller vorgesehene Schnittstelle (Schnittstelle des LKWs für 30A Stromabnahme erforderlich). Schaltung erfolgt über den Nebenabtrieb*

*1,00 Stück*

*Einstellung und Aktivierung des Standsicherheitsüberwachungssystems für Kranabstützung in einem KUHN-Werk*

*Inklusive PDI-Auslieferungsservice in einem KUHN-Werk (anstelle des bisherigen 50 Stunden-Services) nach Einstellung des HPSC-Stützenüberwachungssystems und vor Auslieferung des Kranes. Filterwechsel, Prüfung auf Undichtheiten, Kontrolle der Anzugsdrehmomente Bridenschrauben, Abschmieren, Eintrag ins Kranprüfbuch und Sicherstellung der gesamten Dokumentation*

*1,00 Stück*

<i>Kranübergabe und Einschulung: Übergabe und Erklärung des Lieferumfangs. Kontrolle sämtlicher Funktionen des Kranes. Einschulung des Bedienpersonals über die Bedienung, Sicherheitseinrichtungen, Wartung und den Garantiebestimmungen in einem KUHN-Werk</i>	<i>1,00 Stück</i>
<i>Installation Ölkühler bei HPLS-Kranen: Elektrische und hydraulische Installation des am Kran montierten Ölkühlers</i>	<i>1,00 Stück</i>
<i>Technische Abnahme des Kranes: Aufgrund der Arbeitsmittelverordnung (AM-VO) und des Arbeitnehmer/innenschutz-gesetz (AschG) erfolgt die Abnahmeprüfung inklusive Ausstellung eines Prüfbefundes (Kranbuch). Die technische Abnahme des montierten Kranes wird durch den TÜV oder eines Zivilingenieur durchgeführt</i>	<i>1,00 Stück</i>
<i>Installation der Motor Start/Stop/Drehzahl-Einrichtung: Elektrische Installation der Start/Stop/Drehzahl-Einrichtung bei Kranen mit Funkfernsteuerung, schaltbar über das Fernsteuerpult, Schnittstelle im LKW erforderlich</i>	<i>1,00 Stück</i>
<i>Auftritt Anfertigung und Montage der ausführungabhängigen, rutschfesten Aufstiegsleiter (Formrohre, gekantetes Riffelblech, kein Podest) für Hochstand oder Hochsitz</i>	<i>1,00 Stück</i>
<i>Montage der Box/Boxen für die Stütztellerunterlagen</i>	<i>2,00 Stück</i>
<i>Typisierung des LKWs: Vermessung, Verwiegung, Dokumentation und Vorführung des LKWs bei der zuständigen Prüf stelle. Erstellung des Einzelgenehmigungsbescheids inkl. der Gebühren</i>	<i>1,00 Stück</i>
<i>Kranverkabelung bei MAN-LKW durchführen und installieren</i>	<i>1,00 Stück</i>
<i>Hydraulikölfüllung: Hydraulikölfüllung des Hydrauliköltanks mit Mehrbereichs-Hydrauliköl HLP mit der Viskositätsklasse ISO VG 32, Reinheitsklasse 15/12</i>	<i>1,00 Stück</i>