

LEISTUNGSBESCHREIBUNG

=====

LIEFERUMFANG:



PK 22002-AH - Ladekran High Performance Reihe

GRUNDGERÄT:

- Hubmoment: 205,0kNm (20,9mt)
- Einstufung HC1 HD4/S2 nach EN12999
- Schnellgängiges Ausschubsystem mit Rückölverwertung und innenliegender Öldurchführung
- Wartungsarmes Ausschubsystem
- Doppel-Kniehebel mit Power Link Plus 15°
- Schwenkwerk mit Schwenkzylindern
- Schwenkbereich 400°
- Elektronisches HPLS mit automatischer Aktivierung
- Einzelstützensteuerung mit entsperbaren Rückschlagventilen an den Stützzylindern
- Libelle an beiden Bedienständen
- **SONDERAUSSTATTUNG:**
- Schlauchausrüstung mit Energieführungsketten SL4
- Arbeitsscheinwerfer SCH03
- Beleuchtungspaket BEL
- Transportstellungsüberwachung Ausleger AUSW
- Transportstellungsüberwachung Kran TRAN2
- Scanreco Funkfernsteuerung mit Danfoss Steuerventil
- Kleines Bedienpult inkl. der FFST Funktionen Motor Start/Stop, Drehzahlverstellung +/-, Scheinwerfer an/aus, Umschaltung Kran/Stütze
- Aufbauzubehör BRI-4
- Vorbereitung für LS-Pumpe PU003
- Kolbenstangenschutz für den Knickzylinder KZS01
- Standsicherheitsüberwachung HPSC-E
- HPSC-Plus Modul Beladung LOAD und Neigungswinkelerfassung IAM
- Paltronic 40 mit Paltronic Terminal am Hauptsteuerstand PTT01
- Ölkühler 10,5kW, moniert ÖLK07 (auch in Verbindung mit IK006)
- 8t-Lasthaken mit Gleitlager und Schäkel LH08
- Speziell entwickelte Ablagekonsole für Rotator und Drehhaken

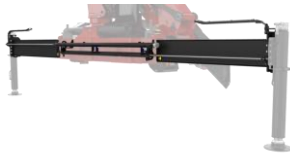
LAAU - Länderkennzeichen

A: Österreich



TOWI - Totpunkt über Wippe

Die Endanschläge des Zahnstangen-Schwenkwerkes befinden sich über der Wippe



R2XH - Länderkennzeichen

*Hydraulisch ausfahrbar mit Einzelstützensteuerung
 Doppelte, hydraulische Auslegersicherung ohne zusätzliche mechanische Sicherung*



STZS3 - Stützbeine starr



HS1 - Signaleingang schaltbarer Sperrbereich 1

*Der Bewegungsbereich von Schwenkwerk, Hauptarm und Knickarm kann individuell gesperrt werden.
 Die Aktivierung erfolgt über einen Signaleingang.
 Die Einstellung erfolgt durch die Aufbauwerkstätte.*



D - Hydr. Fünffachausschub

*hydr. Reichweite von 8,2 m - 14,9 m inkl. Hupe
 inklusive wartungsarmen Ausschubsystem*



4 - Schlauchausrüstung

*Für zwei Zusatzgeräte
 Mittels Schlauchführungssystem in Wannen am Knickarm und am Schubarm außenliegend*



IK006 - Hochstandkonsole

*Hochstandkonsole mit Ablage für das für FFST-Pult
 Mit Schwenkbegrenzung für Hochstand und Hauptarmüberwachung,
 mit Geländer*

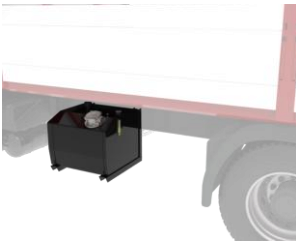
6L SLD - Bedienpultausführungen

4, 5 oder 6 Funktionen linear



RALSTD - Standardfarbe RAL3020

Lackierung RAL3020



TL200 - 200l Hydrauliköl-Tank lose

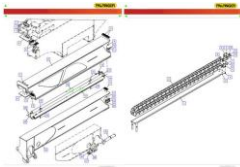
der Absperrhahn und das Winkelstück sind inkludiert

OT_TKKR - Ohne Standard-Öltank



VPACK - Verpackung

Kran auf Palette, Zubehör in Kisten



EKAT - Ersatzteilkatalog

BTASPR - Dokumentationspaket

Das Paket als Druckversion in Ihrer gewählten Sprache enthält die Original-Betriebsanleitung und das Servicehandbuch, einschließlich des Konformitätszertifikats des Produkts (z. B. EU-Konformitätserklärung, Einbauerklärung oder anderes). Zusätzlich ist ein USB-Stick mit Bedienervideos und ein Kugelschreiber beigelegt.

DE: deutsch

CDSPR - Technische Daten und Sprache EKAT

Technische Datenblätter als Druckversion in Ihrer gewählten Sprache.

DE: deutsch

P-RDH - Equipmentpaket

- EP 770R Leduc Axialkolben-Verstellpumpe rechtsdrehend; Fördermenge 92 cm³; inkl. Sauganschluß EA1867-60
- PZR450G-63KK Schaftrotator Paket 4,5t; D63mm KUHN, inkl. UL090KK, BL462-R, Schlauchschutz (spezial)
- PZZR-LHSK-63 Drehstarrer Lasthaken für Rotatoren mit Zapfenanschluss; Welle 63mm

KPSTATTL

Kran vorbereitet für Konstantpumpe und Konstantpumpe (anstelle serienmäßig LS-Pumpe)

OHNETANK

Kran OHNE Grundgestelltank und OHNE losen 200-Liter Stahl-Tank

.KTK003-BA

Zusatzöltank, Inhalt 200l, mit Haltungen und Filtern -lose- (KTK003-BA)

Freiräume am LKW für Öltanks beachten!

Abmessung: 749x702x660mm (LxBxH)

.SV-RO

Garn. Schlauchverlängerung für Rotator

.N00072-63K

Greiferplatte N00072-63K für Schalengreifer (Rotator Durchm. 63 mm)

.PZG500S-1

Palfinger Schüttgutgreifer PZG500S-1, Inhalt 500 Liter, Breite 1000 mm,

Gewicht 370 kg, inkl. Überdruckventil, Betriebsdruck 260 bar mit zwei serienmäßigen Haken am Greifer

.EZ2236-400

Montagebox für EZ2189-400, passend für eine Platte, absperbar, Gewicht 9 kg (EZ2236-400)

2,00 Stück

.EZ2189-400

Unterlegplatte aus Recycling Kunststoffmaterial 400x400x50, inkl. Trageschlaufe, max. Stützkraft 16 to, Gewicht 8 kg, nur zur Schonung des Unterbodens (EZ2189-400)

2,00 Stück

HIGHLIGHTS:



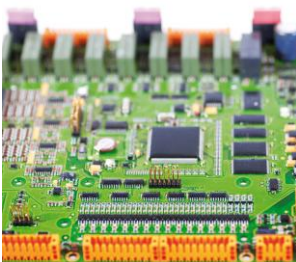
Power Link Plus

Power Link Plus ist ein doppeltes Kniehebel, das durch eine spezielle Verbindung zwischen Knickarm und Hauptarm sowie Hauptarm und Kransäule die Hubkraft des Kranes erhöht. Mit dem 15 Grad überstreckbaren Knickarm sind niedrige Türöffnungen und Arbeiten in Gebäuden kein Problem.



Wartungsarmes Schubsystem

Mit Gleitelementen aus Spezialkunststoff und der hochwertigen KTL-Beschichtung benötigt dieses Armsystem wesentlich weniger Serviceaufwand durch den Betreiber. Das spart Zeit und Geld - und schont die Umwelt.



Paltronic

Mit der PALTRONIC bietet PALFINGER modernste Steuerungselektronik für den Serienkran. Je nach Baureihe und Funktionsumfang stehen unterschiedliche Systeme zur Verfügung. Zu den wichtigsten Sicherheits- und Komfortfunktionen zählen unter anderem die Überlastsicherung, sowie verschiedene Versionen der Standsicherheitsüberwachung HPSC oder des High Power Lifting Systems HPLS.



Ölbadschwenkwerk

Optimale Schmierung des Schwenkwerks durch ein Ölbad bis zum Kopflager.



HPSC

Die High Performance Stability Control (HPSC) ist ein vollproportionales System zur Überwachung der Standsicherheit des Kranfahrzeuges. Sensoren für proportionale Wegmessung in den Abstützungen erlauben eine völlig variable Stützenpositionierung. Somit kann für jede beliebige Abstützsituation der zulässige, sichere Arbeitsbereich berechnet werden.



Beschichtungstechnologie

Eine Kombination aus KTL-Beschichtung (Katodische Tauchlackierung) und Pulverbeschichtung oder Zwei-Komponenten Decklackierung garantiert höchste Qualitätsstandards bei Oberflächen an PALFINGER Ladekränen.

KUHN-Ladetechnik
 Peter-Anich-Straße 1
 A-4840 Vöcklabruck
 UID-Nr.: ATU 61266766



Schlauchausrüstung

Mit der Schlauchausrüstung ist es sehr einfach Zusatzgeräte (Fly-Jib, Rotator, ...) anzuschließen. Die Verlegung der Schlauchausrüstung erfolgt geschützt in Schlauchwannen.

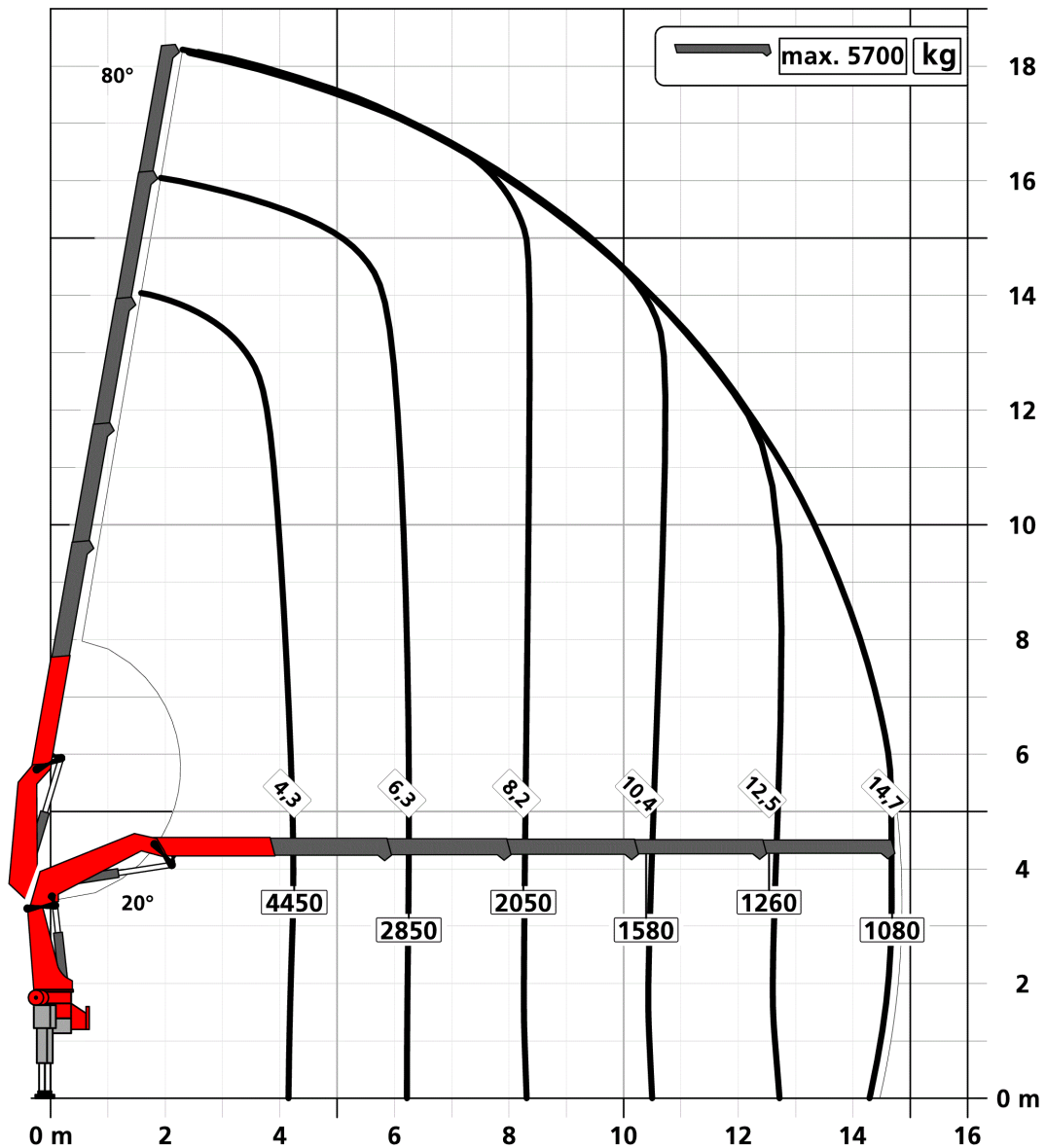


Hochstand oder Hochsitz

Der Hochstand präsentiert sich mit zahlreichen Detailverbesserungen - ganz im Zeichen der von PALFINGER angewandten Design- und Ausstattungssprache. Er entspricht der Krannorm EN 12999: 2011 und ist alternativ für Front- und Heckmontage erhältlich. Als weitere Alternative bietet auch der Hochsitz höchsten Komfort und ideale Sicht.

TRAGLASTDIAGRAMM

Konstruktionsänderungen vorbehalten, fertigungstechn. Toleranzen müssen berücksichtigt werden.
 Krandarstellung symbolisch





KUHN-Ladetechnik
Peter-Anich-Straße 1
A-4840 Vöcklabruck
UID-Nr.: ATU 61266766

Montage

Vollständige Montage, HPSC, PDI und Einschulung / Übergabe erfolgt durch Fa. Feitzinger!

1,00 Stück