

## LEISTUNGSBESCHREIBUNG

=====

### LIEFERUMFANG:



#### **PK 26002-AH - Ladekran High Performance Reihe**

##### *GRUNDGERÄT:*

- Hubmoment: 244,0kNm (24,9mt)
- Einstufung HC1 HD4/S2 nach EN12999
- Schnellgängiges Ausschubsystem mit Rückölverwertung und innenliegender Öldurchführung
- Wartungsarmes Ausschubsystem
- Doppel-Kniehebel mit Power Link Plus 15°
- Schwenkwerk mit Schwenkzylindern
- Schwenkbereich 400°
- Elektronisches HPLS mit automatischer Aktivierung
- Einzelstützensteuerung mit entsperbaren Rückschlagventilen an den Stützzylindern
- Libelle an beiden Bedienständen
- **SONDERAUSSTATTUNG:**
- Schlauchausrüstung mit Energieführungsketten SL4
- Arbeitsscheinwerfer SCH03
- Beleuchtungspaket BEL
- Transportstellungsüberwachung Ausleger AUSW
- Transportstellungsüberwachung Kran TRAN2
- Scanreco Funkfernsteuerung mit Danfoss Steuerventil
- Kleines Bedienpult inkl. der FFST Funktionen Motor Start/Stop, Drehzahlverstellung +/-, Scheinwerfer an/aus, Umschaltung Kran/Stütze
- Aufbauzubehör BRI-4
- Vorbereitung für LS-Pumpe PU003
- Kolbenstangenschutz für den Knickzylinder KZS01
- Standsicherheitsüberwachung HPSC-E
- HPSC-Plus Modul Beladung LOAD und Neigungswinkelerfassung IAM
- Paltronic 40 mit Paltronic Terminal am Hauptsteuerstand PTT01
- Ölkühler 10,5kW, moniert ÖLK07 (auch in Verbindung mit IK006)
- 8t-Lasthaken mit Gleitlager und Schäkel LH08
- Speziell entwickelte Ablagekonsole für Rotator und Drehhaken

#### **LAAU - Länderkennzeichen**

A: Österreich



### TOWI - Totpunkt über Wippe

*Die Endanschlüsse des Zahnstangen-Schwenkwerkes befinden sich über der Wippe*



### R3XH - Länderkennzeichen

*Hydraulisch ausfahrbar mit Einzelstützensteuerung  
 Doppelte, hydraulische Auslegersicherung ohne zusätzliche mechanische Sicherung*



### STZY - Stützbeine 180° hydraulisch schwenkbar

- Erhöhung der Bodenfreiheit
- platzsparende Kranmontage über LKW-Bauteilen möglich
- kein manuelles Schwenken der Stützbeine notwendig
- Abstützen des Kranes über Hindernisse hinweg möglich



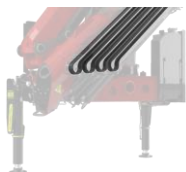
### HS1 - Signaleingang schaltbarer Sperrbereich 1

*Der Bewegungsbereich von Schwenkwerk, Hauptarm und Knickarm kann individuell gesperrt werden.  
 Die Aktivierung erfolgt über einen Signaleingang.  
 Die Einstellung erfolgt durch die Aufbauwerkstätte.*



### E - Hydr. Sechsfachausschub

*hydr. Reichweite von 8,1 m - 16,8 m inkl. Hupe  
 inklusive wartungsarmen Ausschubsystem*



### 4 - Schlauchausrüstung

*Für zwei Zusatzgeräte  
 Mittels Schlauchführungssystem in Wannen am Knickarm und am Schubarm außenliegend*



### MULTI1 - Schnellkupplung

*Schnellverschlusskupplung mit Druckspeicher am Schubsystem des Kranes montiert, Gegenstück lose*

KUHN-Ladetechnik  
 Peter-Anich-Straße 1  
 A-4840 Vöcklabruck  
 UID-Nr.: ATU 61266766



## IK006 - Hochstandkonsole

*Hochstandkonsole mit Ablage für das für FFST-Pult  
 Mit Schwenkbegrenzung für Hochstand und Hauptarmüberwachung, mit  
 Geländer*

## 2-2-2 SLD - Bedienpultausführungen

*4, 5 oder 6 Funktionen Kreuz*



## RAL - Sonderfarbe RAL

*R9005: Tiefschwarz*



## TL200 - 200l Hydrauliköl-Tank lose

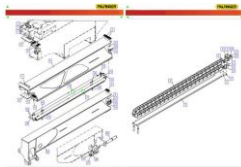
*der Absperrhahn und das Winkelstück sind inkludiert*

## OT\_TKKR - Ohne Standard-Öltank



## VPACK - Verpackung

*Kran auf Palette, Zubehör in Kisten*



## EKAT - Ersatzteilkatalog

## BTASPR - Sprache Bedienungsanleitung

*DE: deutsch*

## CDSPR - Technische Produktunterlagen

*DE: deutsch*

*In diesem Paket ist die Dokumentation zu technischen Daten,  
 Schaltplänen und Hydraulikschaltplänen in Ihrer bevorzugten Sprache in  
 Druckversion enthalten. Zusätzlich liegt ein USB-Stick bei, der  
 Bedienvideos enthält.*

KUHN-Ladetechnik  
Peter-Anich-Straße 1  
A-4840 Vöcklabruck  
UID-Nr.: ATU 61266766

## **P-RDH - Equipmentpaket**

- EP 770R Leduc Axialkolben-Verstellpumpe rechtsdrehend;  
Fördermenge 92 cm<sup>3</sup>; inkl. Sauganschluß EA1867-60
- PZR450G-63KK Schaftrotator Paket 4,5t; D63mm KUHN, inkl.  
UL090KK, BL462-R, Schlauchschutz (spezial)
- PZZR-LHSK-63 Drehstarrer Lasthaken für Rotatoren mit  
Zapfenanschluss; Welle 63mm

## **OHNETANK**

Kran OHNE Grundgestelltank und OHNE losen 200-Liter Stahl-Tank

## **.EZ2189-400**

Unterlegplatte aus Recycling Kunststoffmaterial 400x400x50, inkl.  
Trageschlaufe, max. Stützkraft 16 to, Gewicht 8 kg, nur zur Schonung  
des Unterbodens (EZ2189-400)

2,00 Stück

## HIGHLIGHTS:



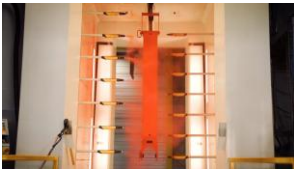
### Power Link Plus

*Power Link Plus ist ein doppeltes Kniehebel, das durch eine spezielle Verbindung zwischen Knickarm und Hauptarm sowie Hauptarm und Kransäule die Hubkraft des Kranes erhöht. Mit dem 15 Grad überstreckbaren Knickarm sind niedrige Türöffnungen und Arbeiten in Gebäuden kein Problem.*



### Wartungsarmes Schubsystem

*Mit Gleitelementen aus Spezialkunststoff und der hochwertigen KTL-Beschichtung benötigt dieses Armsystem wesentlich weniger Serviceaufwand durch den Betreiber. Das spart Zeit und Geld - und schont die Umwelt.*



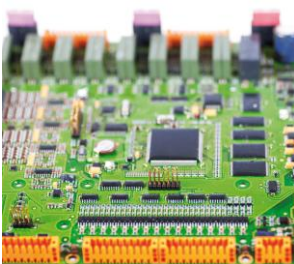
### Beschichtungstechnologie

*Eine Kombination aus KTL-Beschichtung (Katodische Tauchlackierung) und Pulverbeschichtung oder Zwei-Komponenten Decklackierung garantiert höchste Qualitätsstandards bei Oberflächen an PALFINGER Ladekränen.*



### HPSC

*Die High Performance Stability Control (HPSC) ist ein vollproportionales System zur Überwachung der Standsicherheit des Kranfahrzeuges. Sensoren für proportionale Wegmessung in den Abstützungen erlauben eine völlig variable Stützenpositionierung. Somit kann für jede beliebige Abstützsituation der zulässige, sichere Arbeitsbereich berechnet werden.*



### Paltronic

*Mit der PALTRONIC bietet PALFINGER modernste Steuerungselektronik für den Serienkran. Je nach Baureihe und Funktionsumfang stehen unterschiedliche Systeme zur Verfügung. Zu den wichtigsten Sicherheits- und Komfortfunktionen zählen unter anderem die Überlastsicherung, sowie verschiedene Versionen der Standsicherheitsüberwachung HPSC oder des High Power Lifting Systems HPLS.*



### Schlauchrüstung

*Mit der Schlauchrüstung ist es sehr einfach Zusatzgeräte (Fly-Jib, Rotator, ...) anzuschließen. Die Verlegung der Schlauchrüstung erfolgt geschützt in Schlauchwannen.*

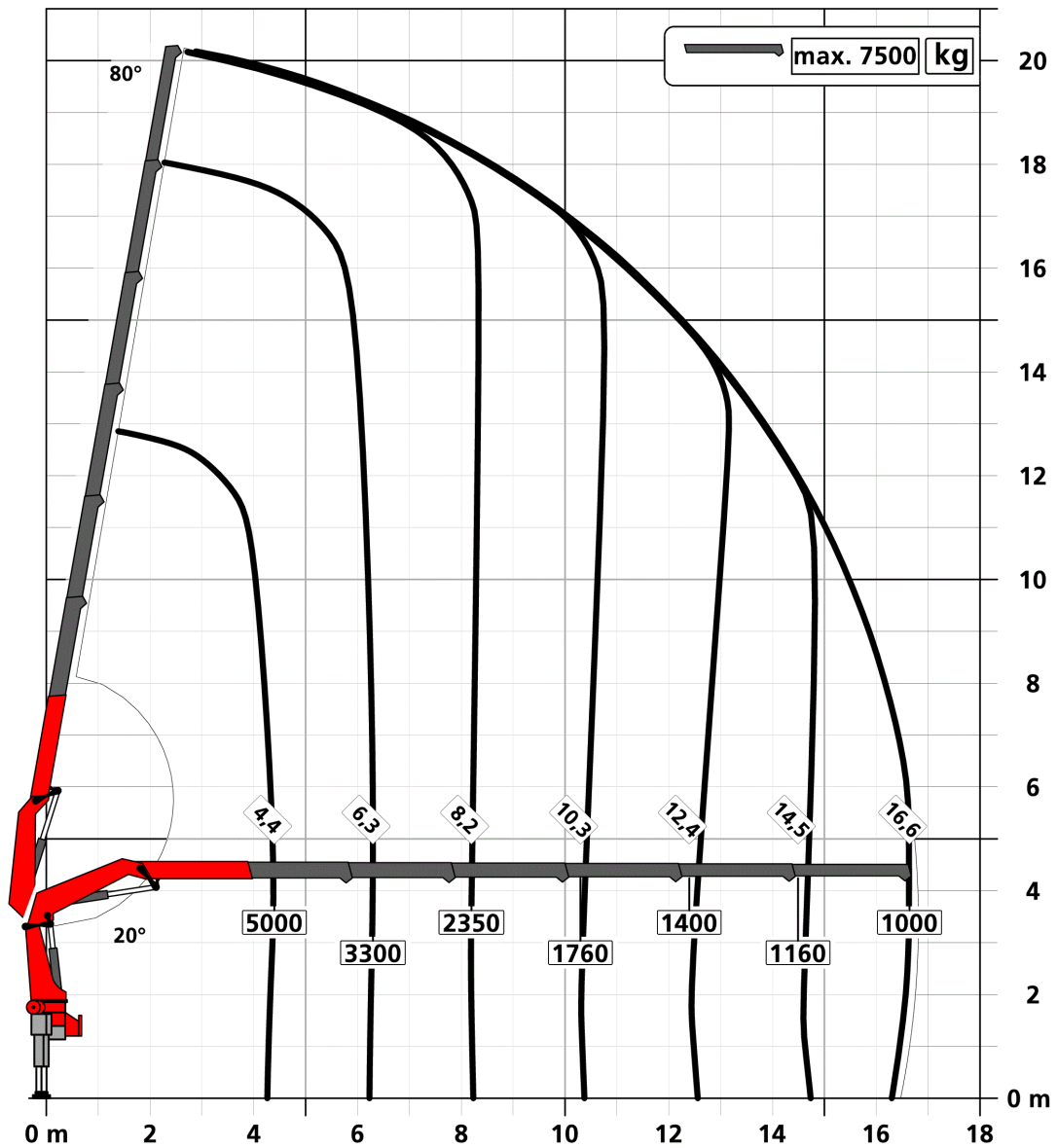


### Hochstand oder Hochsitz

*Der Hochstand präsentiert sich mit zahlreichen Detailverbesserungen - ganz im Zeichen der von PALFINGER angewandten Design- und Ausstattungssprache. Er entspricht der Krannorm EN 12999: 2011 und ist alternativ für Front- und Heckmontage erhältlich. Als weitere Alternative bietet auch der Hochsitz höchsten Komfort und ideale Sicht.*

## TRAGLASTDIAGRAMM

Konstruktionsänderungen vorbehalten, fertigungstechn. Toleranzen müssen berücksichtigt werden.  
 Krandarstellung symbolisch



## **Inbetriebnahme**

*Kranübergabe und Einschulung:  
Übergabe und Erklärung des Lieferumfangs. Kontrolle  
sämtlicher Funktionen des Kranes. Einschulung des  
Bedienpersonals über die Bedienung, Sicherheitseinrichtungen,  
Wartung und den Garantiebestimmungen in einem KUHN-Werk*

*Einstellung und Aktivierung des Standsicherheitsüberwachungs-  
systems für Kranabstützung*

*Inklusive PDI-Auslieferungsservice in einem KUHN-Werk (anstelle des  
bisherigen 50 Stunden-Services) nach Einstellung des  
HPSC-Stützenüberwachungssystems und vor Auslieferung des Kranes.  
Filterwechsel, Prüfung auf Undichtheiten, Kontrolle der Anzugsdrehmomente  
Bridenschrauben, Abschmieren, Eintrag ins Kranprüfbuch und Sicherstellung  
der gesamten Dokumentation*

*1,00 Stück*

*Installation der Motor Start/Stop/Drehzahl-Einrichtung:  
Elektrische Installation der Start/Stop/Drehzahl-Einrichtung bei  
Kranen mit Funkfernsteuerung, schaltbar über das Fernsteuerpult,  
Schnittstelle im LKW erforderlich*

*1,00 Stück*