

POWER - POWER A

ZUVERLÄSSIGER PARTNER FÜR HÄRTESTE EINSÄTZE



ZUVERLÄSSIGER PARTNER FÜR HÄRTESTE EINSÄTZE

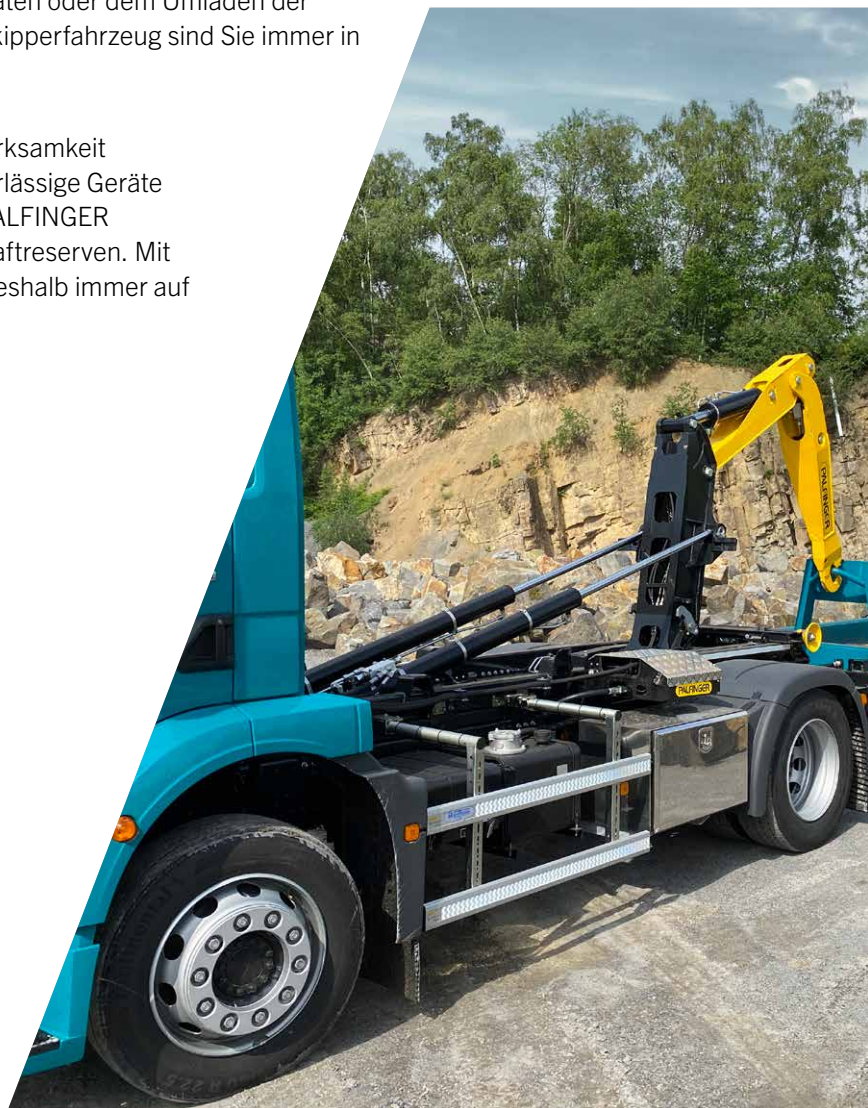
Der Abrollkipper POWER ist für den Einsatz in rauen Umgebungen oder im Gelände konzipiert. Er gewährleistet eine einfache und sichere Handhabung von Lasten bis zu 24 t. Die verfügbare Leistung des Power-Hakengerätes ermöglicht einen optimalen Einsatz auch unter schwierigen Arbeitsbedingungen, selbst wenn die Last das zu erwartende Gewicht überschreitet oder der Container ungünstig liegt.

Er kann auf Fahrgestellen mit einem zulässigen Gesamtgewicht von 10 bis 32 t und mehr montiert werden und deckt alle Aufgaben ab, die eine leistungsstarke und robuste Ausrüstung erfordern: im Baugewerbe, in der Landwirtschaft, im Gelände und in vielen anderen Anwendungsbereichen.

Dank seines knickbaren Hakenarms minimiert der POWER A den Ladewinkel und damit das Risiko des Verrutschens der Ladung. Außerdem ermöglicht er eine optimierte Positionierung von kurzen oder langen Behältern auf dem LKW und sorgt so für eine optimale Gewichtsverteilung und Stabilität der Ladung.

Die einzigartige Konstruktion des POWER Abrollkippers bietet eine Leistungsreserve zum Anheben von Containern. Seine Vielseitigkeit unterstützt bei der Handhabung und dem Transport von Geräten oder dem Umladen der Behälter auf Anhänger. Mit einem POWER Abrollkipperfahrzeug sind Sie immer in der Lage, Herausforderungen anzunehmen!

Wenn die Arbeitsbedingungen bereits viel Aufmerksamkeit erfordern, ist es wichtig, sich auf besonders zuverlässige Geräte verlassen zu können. In der breiten Palette der PALFINGER Abrollkipper hat die POWER-Serie die größten Kraftreserven. Mit den Modellen der POWER Produktlinie sind Sie deshalb immer auf der sicheren Seite.





LEISTUNGSSTARK, ROBUST, VIELSEITIG UND NOCH VIEL MEHR

Die Hubkraft des POWER bleibt unabhängig von der Höhe des Fahrgestells gleich. Seine robuste Konstruktion eignet sich für schwierige Einsätze. Er kann Behälter sowohl aus Unterflurposition als auch von Rampen aufnehmen. Der POWER benötigt nur ein Minimum an Wartung und verfügt über eine verschleißarme Bauweise.

LEISTUNGSSTARK



Kraftreserven für jede Herausforderung

Die optimale Hubzylinderstellung bei der Behälteraufnahme sorgt für eine enorme Kraft. Da das Gerät nicht bis zur maximalen Kapazität gedrückt wird, wird das Arbeitsgerät selbst unter schwierigen Bedingungen (Schlamm, Grube...) geschont.

Unterflur-Beladung...

Das perfekte Kräfte-Dreieck in Ladeposition ermöglicht das Aufnehmen auch in tiefer Unterflurposition.

... oder Hoch-Beladung

Hubvorrichtung lang oder kurz: für Beladung auf einen erhöhten Anhänger oder auf eine Rampe. Für Entladung von Behältern auf Stützbeinen - ab P 17.

Präzise oder Schnell, passen Sie die Geschwindigkeit je nach Bedarf an

EILGANG: reduzierte Zykluszeit durch Erhöhung der Geschwindigkeit des Abrollkippers (Verwendung mit leerem Behälter oder ohne Behälter) - ab P 14. BI SPEED: niedrige Drehzahl, vereinfacht die Aufnahme des Behälters.

SICHERHEIT UND KOMFORT



Hydraulische Frontverriegelung sichert die Behälter

Für Krancontainer: erforderlich zur Sicherung im Kranbetrieb - ab P 14/P 14A.

Für Spezialbehälter: für lange oder hohe Behälter, Tankbehälter oder Behälter mit Hydraulik Aggregat - ab P 14A.

Hydraulischer Unterfahrerschutz erhöht die Sicherheit

Der UFS kann über die Steuereinheit des Abrollkippers bedient werden. Serienmäßig KTL beschichtet und schwarz decklackiert.

PAD-Steuerung mit Display, für klare Informationen in Echtzeit

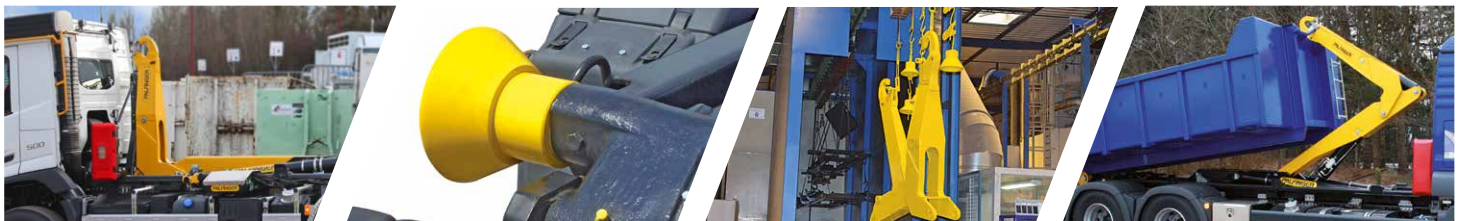
Interaktives System mit Display (Betriebsstundenzähler, Fehlercodeanzeige...). Die PAD-Steuerung ermöglicht den Zugriff auf den „Notfallmodus“, um auch im Falle eines Ausfalls eine Rückkehr in die Transportstellung zu gewährleisten.

Niedriger Ladewinkel verhindert das Verrutschen der Ladung

Der Knickarm erlaubt die niedrigst mögliche Ladekurve. Dies verhindert das Verrutschen der Ladung.



ROBUST



Weniger Verschleiß, geringer Wartungsaufwand

Dank seiner Kinematik, vermeidet der POWER den Verschleiß der Behälterauflagen. Alle Teile sind leicht zugänglich, was eine schnelle und einfache Wartung ermöglicht. Das Kräfte-Dreieck benötigt weniger Druck: geringer Verschleiß bei Hydraulikteilen.

Gussteile für mehr Robustheit

Zur Erhöhung der Langlebigkeit und Robustheit werden Aufnahmehaken, Anlenkpunkte am Kipp- und Schwenkrahmen und die Ablaufrollen als Gussteile ausgeführt.

Höhere Langlebigkeit um die Rentabilität zu verbessern

Alle Hauptkomponenten werden vor Montage sandgestrahlt, entfettet und elektrostatisch decklackiert. Alle anderen Teile sind mit Korrosionsschutz behandelt. Entspricht der Norm ISO 12944-Klasse 3-15 Jahre.

Das Ergebnis unserer Erfahrung

Profitieren Sie von über 50 Jahren Erfahrung in der Entwicklung und Herstellung von Abrollkippern und unserem ständigen Bestreben, aktuelle und zukünftige Marktbedürfnisse zu erfüllen.

STARKE SERVICEPARTNER WELTWEIT

EIN STARKES NETZWERK FÜR GROSSE AUFGABEN

Service bedeutet für PALFINGER, als Premiumhersteller, mehr als technischer Support, Service ist unser Qualitätsversprechen. Damit dabei stets mit der höchsten Servicequalität gerechnet werden kann, werden unsere Partner kontinuierlich geschult und evaluiert. Wir kümmern uns um eine schnellstmögliche Verfügbarkeit von Ersatzteilen als auch um Entwicklung von digitalen Tools, die das tägliche Arbeitsleben leichter machen.

Ihr Erfolg ist uns ein Anliegen. Um die Erwartungen unserer Kunden zu erfüllen, sind unsere Partner und wir rund um den Globus verfügbar mit rund 5.000 Servicestützpunkten.



Maximale Maschinenverfügbarkeit und Reduktion von Reparaturkosten sind ein Schlüssel für den Unternehmenserfolg. Deshalb bietet wir Ihnen PALFINGER Serviceverträge mit einer Laufzeit von 1 bis zu 6 Jahren an.

- Service in einer autorisierten PALFINGER Werkstatt
- Erhöhung der Produktverfügbarkeit durch vorbeugende Wartung
- Volle Kontrolle und Transparenz der laufenden Kosten
- Erhöhter Wiederverkaufswert
- Maximale Verfügbarkeit
- Reduzierung der Lebenszykluskosten um bis zu 37 %, wenn Ihr Produkt mit einem PALFINGER Servicevertrag geschützt ist
- Verlängerte Produktlebensdauer

TECHNISCHE DATEN

	GERÄTE- LÄNGE mm	BEHÄLTER- LÄNGE mm	GEWICHT kg	MAX. KIPPWINKEL °	TRANSPORT- HÖHE mm
P10	3250-4600	3400-5400	1030-1110	55	220
P10A	3250-4600	2800-5400	1150-1230	55	220
P14	4200-5550	4200-6000	1550-1750	52	220
P14A	4050-5550	3400-6000	1720-1950	52	220
P17	4600-5950	4500-7000	1950-2250	50	240
P17A	4700-5950	3750-7000	2050-2400	50	240
P20	4600-6450	4500-7600	2150-2550	50	240
P20A	4700-6450	3750-7600	2250-2700	50	240
P24	4900-6650	4750-8000	2400-2800	49	280
P24A	5000-6650	4000-8000	2550-2900	49	280

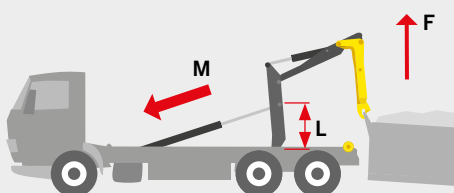
Technische Änderungen vorbehalten, Spezifikationen sind nicht bindend.
Die Behälterlängen sind abhängig von Gerätlängen, Normen und Straßenverkehrsordnungen.

FINDEN SIE DAS PERFEKTE FAHRGESTELL

ZGG (t)	P 10	P 14	P 17	P 20	P 24
32+					
32					
28					
26					
24					
21					
18/19					
16					
14					
12					

WARUM IST ER SO STARK ?

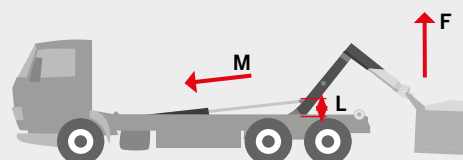
POWER A-Abrollkipper



Die optimale Hubzylinderstellung bei der Behälteraufnahme sorgt für seine enorme Kraft.

$$\text{Hubkraft (F)} = \text{Last (L)} \times \text{Hebelarm (M)}$$

Standard-Abrollkipper



Die flache Hubzylinderstellung bei der Behälteraufnahme nimmt dem Standard-Abrollkipper sehr viel an Hubkraft.

POWER A EINER FÜR ALLES

ERSETZT EINEN LKW-KIPPER

POWER A-Abrollkipper

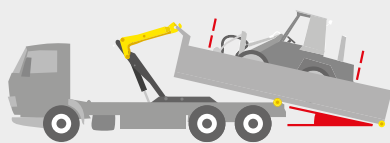


LKW-Kipper

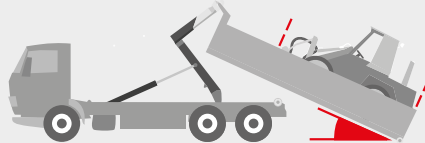


VERHINDERT DAS VERRUTSCHEN EINER LADUNG

POWER A-Abrollkipper



Standard-Abrollkipper

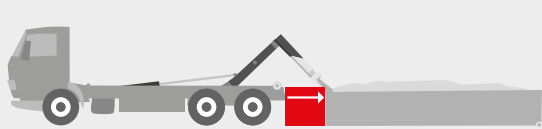


HILFT BEI BEENGTEN PLATZVERHÄLTNISSEN

POWER A-Abrollkipper

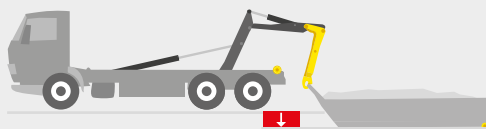


Standard-Abrollkipper



ERREICHT 0,9 M UNTERFLUR BELADUNG

POWER A-Abrollkipper



Standard-Abrollkipper



LÄDT BEHÄLTER UNTERSCHIEDLICHER LÄNGEN

POWER A-Abrollkipper - langer Behälter



POWER A-Abrollkipper - kurzer Behälter



KP-POWERAM3+DE

Die abgebildeten Geräte sind teilweise mit Wunschausrüstung ausgestattet und entsprechen nicht immer der Standardausführung. Beim Aufbau sind länderspezifische Vorschriften zu beachten. Maßangaben unverbindlich. Technische Änderungen, Irrtümer und Übersetzungsfehler vorbehalten.