

# KOMATSU

## PW158-11

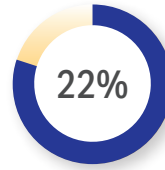


Mobilbagger

**Motorleistung**  
110 kW / 150 PS @ 2000 U/min

**Betriebsgewicht**  
15125 - 17360 kg

**Löffelvolumen**  
max. 0,94 m<sup>3</sup>



**Leistungsstärker**

Höhere Motorleistung:  
+20 kW im Vergleich zum  
Vorgängermodell



**Zeit sparen**

Höhere Fahrgeschwindigkeit  
bergauf: +30% im Vergleich  
zum Vorgängermodell



**Kosten sparen**

Reduzierter Kraftstoff-  
verbrauch: -5% im Vergleich  
zum Vorgängermodell



Motorleistung

**110 kW / 150 PS @ 2000 U/min**

Betriebsgewicht

**15125 - 17360 kg**

Löffelvolumen

**max. 0,94 m<sup>3</sup>**

# Hohe Vielseitigkeit, geringer Kraftstoffverbrauch und **sicheres Arbeiten auf begrenztem Raum**

## **Leistungsstark und umweltfreundlich**

- Motor gemäß EU Stufe V
- Einstellbare Leerlaufabschaltung
- Komatsu-Technologien zur Steigerung der Kraftstoffeffizienz
- Ausgezeichnetes Fahrverhalten
- Große Hubkraft

## **Extrem vielseitig**

- Kompakte Abmessungen dank kleinem Heckschwenkradius
- Breites Einsatzspektrum
- Zusätzliche Hydraulikfunktion
- Integrierte Anbaugerätesteuerung von Komatsu (KIAC) (optional)
- Großes Angebot an Sonderausrüstungen

## **Erstklassiger Fahrerkomfort**

- Luftgefederter Fahrersitz mit integrierten Bedienhebelkonsolen
- Luftgefederter Premium-Fahrersitz (optional)
- Laststabilisator für Ausleger (ECSS) (optional)
- KomVision – Kamerasystem für Rundumsicht aus der Vogelperspektive
- Breitbild-Monitorsystem
- Joystick-Lenksystem (optional)

## **Moderne Bedienelemente**

- Proportionalsteuerung für Anbaugeräte
- Weiterentwickelte, ergonomische Schalter
- 6 wählbare Betriebsarten

## **Einfache Wartung**

- Wartungszugang vom Boden aus
- Gruppirt angeordnete Abschmierpunkte
- Praktischer Einbauort der elektrischen Betankungspumpe
- Einfacher Zugang zum AdBlue®-Tank

## **Komtrax**

- Komatsu Wireless Monitoring System
- 4G-Mobilfunktechnik für Telematik-/ Monitoringsystem
- Mehr Betriebsdaten und höhere Kraftstoffersparnis
- Integrierte Kommunikationsantenne



Das Wartungsprogramm  
für Komatsu-Kunden



## Überragende Produktivität

Der PW158-11 zeichnet sich nicht nur durch seine kompakten Abmessungen sondern auch durch seine konkurrenzlos starken Hubkräfte aus. Diese Kombination aus Leistung, Gewichtsverteilung, kompakten Abmessungen und hervorragender Bedienung machen diese Maschine zur ersten Wahl bei Schwerhub- oder einfachen Erdbaueinsätzen, auf engen Baustellen sowie im Straßen- und Kanalbau.

## Komatsu-Technologien zur Steigerung der Kraftstoffeffizienz

Der Kraftstoffverbrauch des PW158-11 wurde im Vergleich zum Vorgängermodell um bis zu 5% gesenkt. Ausschlaggebend dafür sind unter anderem die verbesserte Motorsteuerung und die variable Pumpen-Motorsteuerung, die sowohl bei einfachen Bewegungen als auch bei Bewegungskombinationen höchste Effizienz und Präzision sicherstellen. Eine Visko-Lüfterkupplung passt die Lüfterdrehzahl an und trägt somit ebenfalls zur Senkung des Kraftstoffverbrauchs bei.

## Einstellbare Leerlaufabschaltung

Um unnötigen Kraftstoffverbrauch, Abgase und Betriebskosten zu reduzieren, schaltet die automatische Leerlaufabschaltung von Komatsu den Motor nach einer voreingestellten Zeitspanne ab. Diese Leerlaufdauer kann auf einen Wert von 5 bis 60 Minuten eingestellt werden. Die im Fahrerhaus auf dem Monitorsystem dargestellte Eco-Anzeige und die Eco-Hinweise unterstützen den Fahrer dabei, die Maschine noch kraftstoffeffizienter zu betreiben.

# Leistungsstark und umweltfreundlich

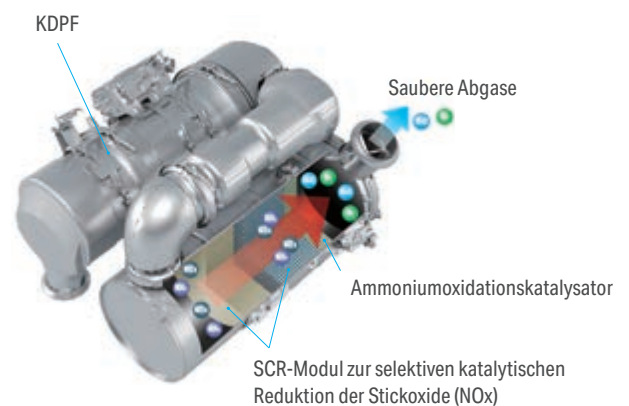
## Komatsu-Motor gemäß EU Stufe V

Der neue Komatsu-Motor gemäß EU Stufe V ist produktiv, zuverlässig und effizient. Seine extrem geringen Emissionswerte steigern die Umweltfreundlichkeit. Dieser leistungsstarke Motor trägt zur Reduzierung der Betriebskosten bei und ermöglicht dem Fahrer einen sorgenfreien Betrieb der Maschine.



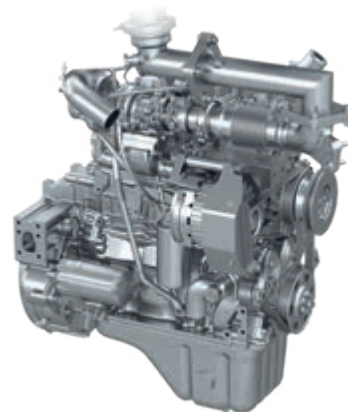
## Heavy-Duty-Abgasnachbehandlung

Die Abgasnachbehandlung kombiniert den Komatsu Dieselpartikelfilter (KDPF) mit einem Modul zur selektiven katalytischen Reduktion (SCR). Das SCR-Modul spritzt eine exakt dosierte Menge AdBlue® ein, das dann die Stickoxide (NOx) der Abgase in Wasser (H<sub>2</sub>O) und ungiftigen Stickstoff (N<sub>2</sub>) umwandelt.

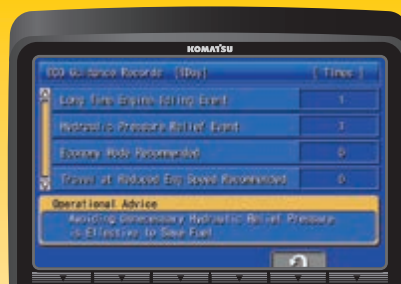


## High-Pressure Common Rail (HPCR)

Die Computersteuerung der mehrstufigen Hochdruck-Common-Rail-Kraftstoffeinspritzung sorgt dafür, dass jederzeit nur exakt die benötigte Menge verdichteter Kraftstoff in die Verbrennungskammer gelangt. So wird garantiert, dass der Kraftstoff vollständig verbrennt und saubere Abgase ausgestoßen werden.



Eco-Anzeige, Eco-Hinweise und Kraftstoffanzeige



Übersicht über Eco-Anzeigen



Kraftstoffverbrauchshistorie

## Kompakte Abmessungen

Der PW158-11 eignet sich durch seine kompakten Abmessungen und den geringen Heckschwenkradius von lediglich 1,9 m perfekt für den Einsatz auf engen Baustellen. An bebauten Einsatzorten, aber auch im Straßen- oder Kanalbau, liefert der PW158-11 maximale Leistung und bietet höchste Sicherheit.

## Zusätzliche Hydraulikfunktion

Der PW158-11 ist für den Einsatz von unterschiedlichsten Anbaugeräten wie Löffel, Hydraulikhämmer oder Schalengreifern serienmäßig mit einem zusätzlichen Hydraulikkreislauf ausgestattet, der über einen Schiebetaster am Joystick betätigt werden kann.

Um die Vielseitigkeit und Flexibilität dieser Maschine noch weiter zu erhöhen, sind optional eine zweite Hydraulikfunktion für Anbaugeräte und ein weiterer Hydraulikkreislauf zur Betätigung des Schnellwechslers erhältlich. In Kombination mit der Komatsu Integrated Attachment Control (KIAC) wird das Wechseln und der Einsatz von unterschiedlichen Anbaugeräten zum Kinderspiel.



Extrem vielseitig



## Extrem vielseitig



### Schnellwechsler

Mechanische, hydraulische oder vollhydraulische Lehnhoff-Schnellwechsler sind ab Werk verfügbar. Sie verwandeln den Bagger in einen multifunktionalen Allrounder für den Einsatz von jeder Art Anbaugerät. Alle Schnellwechsler bieten dank gekapseltem Verriegelungsmechanismus und gekapselter Hydraulik hohe Betriebssicherheit.

Das Sicherheits-Assistenzsystem LSC (Lehmatic Safety Control) ist in das Monitorsystem integriert und zeigt dem Fahrer jederzeit den Verriegelungsstatus des Lehnhoff-Schnellwechslers an.

### Laststabilisator für Ausleger (ECSS)

Der optional erhältliche Laststabilisator für den Ausleger (ECSS) sorgt für eine erhebliche Komfortsteigerung beim Fahren über Unebenheiten.



### Automatische Baggerbremse

Die neue optional erhältliche Baggerbremse aktiviert automatisch die Feststellbremse und die Hinterachssperre, sobald die Maschine anhält, und löst sie, wenn die Maschine wieder anfährt. So muss der Fahrer die Bremse nicht betätigen und kann sich vollkommen auf seine Arbeit konzentrieren.



### Anhängerkupplung

Um die Einsatzflexibilität zu erhöhen, kann der PW158-11 mit einer PKW-Kugelkopfkupplung, einer Agrar-Kugelkopfkupplung oder einer LKW-Automatikkupplung ausgestattet werden, um Anhänger mit Auflaufbremse und einem Gewicht von bis zu 7,5 t zu ziehen. Alle erforderlichen elektrischen und hydraulischen Anschlüsse wurden vorgesehen, inklusive zwei Zusatzkreisläufen zum Kippen des Anhängers oder zur Betätigung der Heckklappe. Diese Anhängerfunktionen können über den Joystick in der Kabine gesteuert werden.

### Standard- oder breite Achsen

Mit ihrem geringen Wendradius und hervorragender Traktion sorgen die Achsen für maximale Leistung bei jeder Aufgabe. Für eine noch höhere Stabilität stehen 2750 mm breite Achsen als Sonderausrüstung zur Verfügung. Wenn mehr Traktion erforderlich ist, hilft eine optional erhältliche 35% Differentialsperre, schwieriges Gelände zu bewältigen. Um die Maschine sauberer zu halten, können außerdem robuste Schmutzfänger als Sonderausrüstung ausgewählt werden.







Komatsu Integrierte Anbaugerätsteuerung (KIAC)



Einstellbarer Ölstrom

### Komatsu Integrierte Anbaugerätsteuerung (KIAC) (optional)

Um Anbaugeräte schnell und sicher zu wechseln, ohne dabei die Kabine verlassen zu müssen, sind die Voreinstellungen für Ölstrom und -druck von bis zu 15 hydraulischen Anbaugeräten direkt auf dem Monitorsystem abrufbar. Die Komatsu Integrated Attachment Control (KIAC) stellt außerdem Anpassungsmöglichkeiten für die erste und zweite (optional verfügbare) Hydraulikfunktion zur Verfügung. In der Hammer-Betriebsart wird automatisch die Rücklaufleitung drucklos geschaltet.



## Gesteigerter Komfort

Die SpaceCab™-Fahrerkabine bietet eine bequeme und ruhige Arbeitsumgebung mit hervorragender Sicht auf den Einsatzbereich. Sie ist ROPS-zertifiziert und wurde von Komatsu speziell für Hydraulikbagger entwickelt. Um die Vibrationen so gering wie möglich zu halten, ist der verstärkte Kabinenrahmen auf Viskosedämpfern gelagert. Die serienmäßige, höhenverstellbare Lenksäule, lässt sich leicht für jeden Fahrer individuell anpassen.

## Gesteigerter Fahrerkomfort

Mit einem Audioanschluss (MP3-Anschluss), 12 V und 24 V Stromversorgung und mehr Ablagefläche im Innenraum bietet das Fahrerhaus maximalen Fahrerkomfort. Die serienmäßige Klimaautomatik – mit wenigen Handgriffen am Monitorsystem einstellbar – gewährleistet ein gleichbleibendes Wohlfühlklima im Fahrerhaus.

## Premium-Komfortsitz (optional)

Der Premium-Komfortsitz bietet gefederte Bedienhebelkonsolen, eine hochwertige Polsterung, automatische Gewichtsanzpassung, pneumatische Lordosenstütze sowie eine Klimatisierung zur Einstellung der perfekten Sitztemperatur.

## Geräuscharmes Design

Die Mobilbagger von Komatsu haben geringste Außengeräuschpegel und sind insbesondere für Arbeiten auf engstem Raum oder innerstädtische Einsätze bestens geeignet. Dank der optimalen Anordnung von Dämmmaterialien liegt der Geräuschpegel im Fahrerhaus auf dem Niveau eines Mittelklasse-PKW.



Premium-Komfortsitz (Option)



Hervorragende Sicht aus der Kabine auf die Umgebung

## Erstklassiger Komfort

### Einfache Bedienung

Das Bedienkonzept des PW158-11 von Komatsu verleiht dem Fahrer volle Kontrolle über die Maschine. Unterschiedliche Kameraansichten, Unterwagenabstützungen und die manuelle Achssperre lassen sich problemlos per Tastendruck auf den Bedienhebeln aktivieren. Ohne die Hand vom Bedienhebel nehmen zu müssen, kann der Fahrer zwischen Auslegersteuerung und Betätigung der Unterwagenabstützungen umschalten, um z.B. den Planierschild präzise zu steuern.



Ergonomische, beleuchtete Schalter für sicheren und einfachen Einsatz bei Dunkelheit



Ergonomische Joysticks mit Proportionalsteuerung

### Proportionalsteuerung

Die ergonomisch angeordneten Joysticks mit proportionalen Schiebetastern wurden speziell für den Einsatz in Mobilbaggern überarbeitet. Horizontale Schieber ermöglichen die Betätigung der ersten und zweiten (optional erhältlichen) Hydraulikfunktion und sorgen somit für sicheren und präzisen Einsatz von Grabenräumlöffeln, drehbaren Greifern, Schlangengreifern, Tiltrotatoren und vielen anderen hydraulisch betätigten Anbaugeräten, die eine feinfühligere Steuerung verlangen.

### 6 wählbare Betriebsarten

Der PW158-11 liefert jederzeit die benötigte Kraft – und das beim geringstmöglichen Kraftstoffverbrauch. Dem Fahrer stehen die sechs Betriebsarten Power, Hub, Hammer, Economy, Anbaugeräte-Power und Anbaugeräte-Economy zur Verfügung.

Die Economy-Betriebsart lässt sich anpassen, um genau die richtige Kombination aus Kraft und Kraftstoffeffizienz für den jeweiligen Einsatz zu finden.



### Joystick-Lenkssystem

Mit dem optional erhältlichen Joystick-Lenkssystem kann der Fahrer die Maschine auf jeder Baustelle mit den Fingerspitzen steuern. So können Fahren und Einsatz des Anbaugeräts einfach kombiniert werden.



### Eine revolutionäre Benutzerschnittstelle

Über die weiterentwickelte Benutzerschnittstelle lassen sich wichtige Informationen jetzt noch schneller und einfacher finden. Die für den jeweiligen Einsatz beste Standardanzeige lässt sich einfach durch Drücken der Taste F6 wählen.

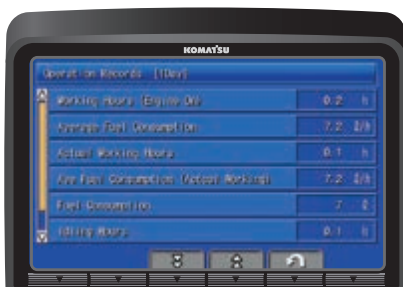
### Geringere Betriebskosten

Die Informations- und Kommunikationstechnologie von Komatsu unterstützt Betreiber und Fahrer bei der effizienten Durchführung von Einsätzen und trägt so zur Senkung der Betriebskosten bei. Gleichzeitig wird die Zufriedenheit der Kunden und die Wettbewerbsfähigkeit der Produkte gesteigert.

### Breitbild-Monitorsystem

Das Breitbild-Monitorsystem überzeugt mit seiner extrem einfachen, intuitiven Bedienung. Es verfügt über eine Oberfläche mit 26 Sprachen und ermöglicht direkten Zugang zu einer Vielzahl an Funktionen und Betriebsinformationen über einfache Multifunktionstaster.

Mit Universalverrohrung für Anbaugeräte wie Hydraulikhämmer ausgerüstet. Für den Wechsel zu geringerem Druck muss lediglich die Taste für die Hammer-Betriebsart am Monitorssystem gedrückt werden.



Schnelle Übersicht über die Einsatzberichte



KomVision nutzt verschiedene Kameraansichten um eine permanente Sicht aus Vogelperspektive auf die Maschine zur Verfügung zu stellen



Fahreridentifikation

## Informations- und Kommunikationstechnologie



### Information

Sie erhalten schnelle Antworten auf alle Fragen, die Ihre Maschinen betreffen: Was machen diese gerade, wann sind sie im Einsatz, wo befinden sie sich, wie können sie effizienter eingesetzt werden und wann steht die nächste Wartung an? Per drahtloser Kommunikationstechnologie (Satellit, GPRS oder 4G – je nach Modell) gelangen die Daten der Maschine auf den Computer und zum Distributor, der so stets informiert ist und für Expertenanalysen und Rückmeldung zur Verfügung steht.

### Komfort

Mit Komtrax lässt sich eine Flotte bequem über das Internet verwalten – egal, wo man sich gerade befindet. Die ausgewerteten Daten werden zusammengefasst und übersichtlich in Form von Karten, Listen oder Diagrammen dargestellt. Dies ermöglicht es, eventuellen Wartungsbedarf vorzusehen, rechtzeitig Ersatzteile zu beschaffen und eine Fehlersuche durchzuführen, noch bevor die Komatsu-Techniker am Einsatzort eintreffen.



### Der Weg zu maximaler Produktivität

Komtrax nutzt das Modernste, was die Wireless Monitoring Technologie zu bieten hat. Das System ist kompatibel mit PC, Smartphone oder Tablet, liefert eine Vielzahl an Informationen und ebnet damit den Weg für Spitzenleistungen eines gesamten Maschinenparks. Durch vorausschauende Planung präventiver Wartungsmaßnahmen lässt sich die Effizienz eines Unternehmens mit Komtrax erheblich steigern.

### Wissen ist Macht

Die detaillierten Informationen, die Komtrax rund um die Uhr zur Verfügung stellt, ermöglichen eine bessere tägliche und langfristige Einsatzplanung – und dies ohne zusätzliche Kosten. Probleme werden erkannt, bevor sie auftreten, Wartungseinsätze können aufeinander abgestimmt und Stillstandzeiten auf ein Minimum reduziert werden. So sind die Maschinen immer da, wo sie hingehören: im Einsatz auf der Baustelle.



## Sicherer Arbeitsplatz

Die Sicherheitsausrüstung des PW158-11 von Komatsu entspricht den neuesten Sicherheitsnormen und minimiert das Risiko für Personen in der Kabine und im Umfeld der Maschine. Die Neutralstellungserkennung für die Joysticks für Laufwerk und Arbeitsausrüstung erhöht die Sicherheit auf der Baustelle – so wie auch die Kontrollanzeige des Sicherheitsgurts und der akustische Fahralarm. Die hochverschleißfesten Trittplächen mit rutschfester Oberfläche sorgen langfristig für höchste Sicherheit.

## Sicherer Einsatz auf engem Raum

Durch die kompakte Heckbauweise kann sich der Fahrer vollkommen auf seine Aufgabe konzentrieren, ohne sich um den Heckbereich der Maschine Gedanken machen zu müssen. Die Maschine arbeitet sicher auf begrenztem Raum oder in der Nähe von Hindernissen.



KomVision-Kameras



Handläufe und rutschfeste Oberflächen

## KomVision

Dank einer Reihe hochauflösender, vernetzter Kameras, die sich rund um die Maschine befinden, kann KomVision ein kristallklares Echtzeitbild von der Maschine aus der Vogelperspektive auf dem Breitbild-Monitorssystem darstellen. Der Fahrer kann so schnell und unkompliziert die unmittelbare Umgebung der Maschine einsehen, bevor er diese in Bewegung setzt. So kann er sich auch bei schlechten Sichtverhältnissen ganz auf den Einsatz konzentrieren.

## Sichere Wartung

Rotierende oder heiße Komponenten des Motors sind gegen unabsichtliches Berühren geschützt. Dank der Trennung von Motor- und Pumpenraum kann im Fall eines Schlauchbruchs kein Öl auf den betriebsheißen Motor spritzen. Die extrem robusten Handläufe tragen dazu bei, dass Wartungsarbeiten – entsprechend der Komatsu-Tradition – höchst effizient und mit maximaler Sicherheit durchgeführt werden können.



## Einfache Wartung

### Einfacher und komfortabler Wartungszugang

Die großen Wartungsklappen und die Motorhaube ermöglichen bequemen Zugang zu allen täglich zu wartenden Punkten. Zentral angeordnete Filter und verlängerte Wartungsintervalle reduzieren Stillstandzeiten der Maschine auf ein Minimum.

### Schmierleiste

Der PW158-11 ist mit einer Zentralschmieranlage in Form einer Schmierleiste ausgerüstet, die die regelmäßige Schmierung des Auslegers erleichtert. Die optional erhältliche vollautomatische Zentralschmieranlage sorgt für die regelmäßige und ordnungsgemäße Schmierung der kompletten Maschine und verlängert so die Lebensdauer des Baggers und erhöht seinen Wiederverkaufswert.

### Elektrische Betankungspumpe

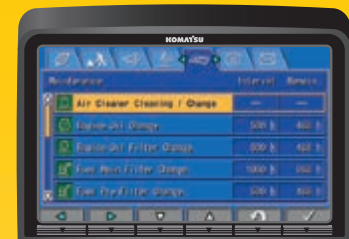
Die elektrische Betankungspumpe mit automatischer Abschaltung ermöglicht problemloses Betanken vor Ort und ist Teil der Standardausrüstung des PW158-11.

### Einfacher Zugang zum Kühler

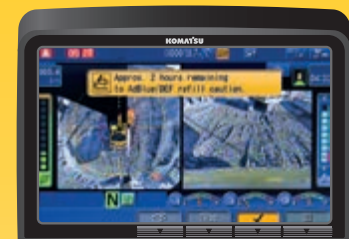
Kühler, Ladeluftkühler und Hydraulikölkühler lassen sich aufgrund ihrer parallelen Anordnung leicht einzeln reinigen oder reparieren.

### Komatsu Care

Komatsu Care gehört zur Standardausrüstung neuer Maschinen von Komatsu. Das Wartungsprogramm beinhaltet die planmäßige Wartung der Maschinen, durchgeführt von Komatsu-geschulten Technikern, unter Verwendung von Komatsu-Originalteilen. Eine verlängerte Gewährleistung für den Komatsu Dieselpartikelfilter (KDPF) oder das Komatsu SCR-Modul zur selektiven katalytischen Reduktion ist ebenfalls enthalten. Weitere Informationen und Vertragsbedingungen erhalten Sie von Ihrem Komatsu-Distributor.



Wartungsbildschirm



AdBlue®-Füllstand und Nachfüllhinweis



Einfacher Zugang zum AdBlue®-Tank



Automatische Zentralschmieranlage (Option)



## Technische Daten

## PW158-11E0

### Motor

|                  |   |
|------------------|---|
| Modell           | Komatsu SAA4D107E-5   |
| Typ              | wassergekühlter 4-Takt-Niederemissionsmotor mit Common-Rail-Direkteinspritzung und Turbolader mit Ladeluftkühlung |
| Motorleistung    |   |
| bei Nenndrehzahl | 2000 U/min  |
| ISO 14396        | 110 kW / 150 PS   |
| ISO 9249 (netto) | 110 kW / 150 PS   |
| Zylinderzahl     | 4   |
| Bohrung × Hub    | 107 × 124 mm  |
| Hubraum          | 4,5 l   |
| Luftfiltertyp    | Zweifach-Trockenluftfilter mit automatischer Staubaustragung und Verschmutzungsanzeige auf der Bedienkonsole      |
| Kühlung          | Kühlerlüfter in Saugausführung mit Kühlerschutzgitter   |
| Kraftstoff       | Dieselmotorkraftstoff gemäß EN590 Klasse 2/Grade D, Paraffinischer Kraftstoff (HVO, GTL, BTL) gemäß EN 15940:2016 |

### Hydrauliksystem

|                                |   |
|--------------------------------|---|
| Typ                            | HydraMind (elektronisches Load-Sensing-System mit Druckausgleichsventilen im geschlossenen Kreislauf)     |
| Zusätzliche Steuerkreise       | bis zu 2 weitere Steuerkreise mit Proportionalsteuerung und Schnellwechslerkreise können eingebaut werden |
| Hauptpumpe                     | regelbare Schrägscheiben-Kolbenpumpe für Ausleger, Stiel, Löffel, Schwenk- und Fahrtrieb                  |
| Max. Fördermenge               | 244 l/min   |
| Einstellungen Überdruckventile |   |
| Standard                       | 380 kg/cm <sup>2</sup>  |
| Fahrtrieb                      | 420 kg/cm <sup>2</sup>  |
| Schwenken                      | 280 kg/cm <sup>2</sup>  |
| Vorsteuerkreis                 | 36 kg/cm <sup>2</sup>   |

### Schwenkwerk

|                        |  |
|------------------------|--|
| Typ                    | Axialkolbenmotor mit doppeltem Planetenuntersetzungsgetriebe               |
| Schwenkarretierung     | elektrisch betätigte Lamellenbremse im Ölbad, integriert in Schwenkantrieb |
| Schwenkgeschwindigkeit | 0 - 11 U/min   |
| Schwenkmoment          | 31 kNm   |

### Lenksystem

|                       |   |
|-----------------------|---|
| Steuerung             | hydraulisches Orbitrol-Lenksystem über unabhängige Zahnradpumpe |
| Kleinster Wenderadius | 6450 mm (über Mitte Außenrad)                                   |

### Bremssystem

|                 |  |
|-----------------|--|
| Typ             | vollhydraulisches Zweikreisbremssystem mit unabhängiger Zahnradpumpe |
| Betriebsbremsen | nasse Lamellenbremsen in den Endantrieben                            |
| Feststellbremse | mittels Federkraft angezogene und hydraulisch gelöste Lamellenbremse |

### Getriebe

|                            |   |
|----------------------------|---|
| Typ                        | vollautomatisches Powershift-Getriebe mit permanentem Allradantrieb |
| Fahrmotoren                | Axialkolbenmotor  |
| Max. Druck                 | 380 bar   |
| Fahrtrieb                  | Automatik + 3 Fahrstufen  |
| Max. Fahrgeschwindigkeiten |   |
| Hi / Lo / Kriechgang       | 35,0 / 10,0 / 2,5 km/h  |
|                            | Die Höchstgeschwindigkeit kann auf 20 km/h begrenzt werden          |
| Max. Zugkraft              | 8300 kg   |
| Achspendelwinkel           | 10°, in jeder Position von der Kabine aus zu sperren                |

### Füllmengen

|                        |        |
|------------------------|--------|
| Kraftstofftank         | 250 l  |
| Kühlsystem             | 22 l   |
| Motoröl                | 18 l   |
| Schwenkantrieb         | 2,5 l  |
| Hydrauliköltank        | 169 l  |
| Getriebe               | 3,0 l  |
| Differential vorn      | 9,5 l  |
| Differential hinten    | 12,4 l |
| Endantrieb vorn        | 2,5 l  |
| Endantrieb hinten      | 2,5 l  |
| Schwenkwerksschmierung | 10,5 l |
| AdBlue®-Tank           | 57,7 l |

### Umwelt

|  |  |
|--|--|
| Motoremissionen                                      | gemäß europäischer Abgasnorm EU Stufe V                          |
| Geräuschpegel  |  |
| LwA Umgebung   | 101 dB(A) (2000/14/EC Stufe II)                                  |
| LpA Fahrerohr  | 69 dB(A) (ISO 6396 dynamischer Test)                             |
| Vibrationspegel (EN 12096:1997)                      |  |
| Hand-Arm-Vibrationen                                 | ≤ 2,5 m/s <sup>2</sup> (Unsicherheit K = 0,34 m/s <sup>2</sup> ) |
| Ganzkörper-Vibrationen                               | ≤ 0,5 m/s <sup>2</sup> (Unsicherheit K = 0,16 m/s <sup>2</sup> ) |
| Enthält fluoriertes Treibhausgas HFC-134a (GWP 1430) |  |
| Gasmenge 0,9 kg; CO <sub>2</sub> -Äquivalent 1,29 t  |  |



### Betriebsgewicht (ca.)

| Untergangenausführung | Monoblockausleger | Verstellausleger |
|-----------------------|-------------------|------------------|
| Ohne Abstützung       | 15125 kg          | 15365 kg         |
| Schild hinten         | 15855 kg          | 16090 kg         |
| Pratzen hinten        | 16125 kg          | 16360 kg         |
| 2 Pratzen + Schild    | 16855 kg          | 17090 kg         |
| 4 Pratzen             | 17125 kg          | 17360 kg         |

Betriebsgewicht inklusive angegebener Arbeitsausrüstung, 2500 mm Stiel, Fahrer, Schmier- und Kühlmittel, vollem Kraftstofftank, Löffel (475 kg) und Standardausrüstung.

### Max. Löffelvolumen und -gewicht

| Stiellänge                                | Monoblockausleger   |        |                     |        |                     |        |
|---|---------------------|--------|---------------------|--------|---------------------|--------|
|   | 2100 mm             |        | 2500 mm             |        | 3000 mm             |        |
| Schüttgewicht bis zu 1,2 t/m <sup>3</sup> | 0,94 m <sup>3</sup> | 680 kg | 0,94 m <sup>3</sup> | 680 kg | 0,75 m <sup>3</sup> | 600 kg |
| Schüttgewicht bis zu 1,5 t/m <sup>3</sup> | 0,85 m <sup>3</sup> | 640 kg | 0,75 m <sup>3</sup> | 600 kg | 0,66 m <sup>3</sup> | 535 kg |
| Schüttgewicht bis zu 1,8 t/m <sup>3</sup> | 0,75 m <sup>3</sup> | 600 kg | 0,66 m <sup>3</sup> | 535 kg | 0,56 m <sup>3</sup> | 520 kg |

| Stiellänge                                | Verstellausleger    |        |                     |        |                     |        |
|---|---------------------|--------|---------------------|--------|---------------------|--------|
|   | 2100 mm             |        | 2500 mm             |        | 3000 mm             |        |
| Schüttgewicht bis zu 1,2 t/m <sup>3</sup> | 0,85 m <sup>3</sup> | 640 kg | 0,75 m <sup>3</sup> | 600 kg | 0,66 m <sup>3</sup> | 535 kg |
| Schüttgewicht bis zu 1,5 t/m <sup>3</sup> | 0,75 m <sup>3</sup> | 600 kg | 0,66 m <sup>3</sup> | 535 kg | 0,56 m <sup>3</sup> | 520 kg |
| Schüttgewicht bis zu 1,8 t/m <sup>3</sup> | 0,66 m <sup>3</sup> | 535 kg | 0,56 m <sup>3</sup> | 520 kg | 0,47 m <sup>3</sup> | 457 kg |

Max. Löffelvolumen und -gewicht gem. ISO 10567:2007.

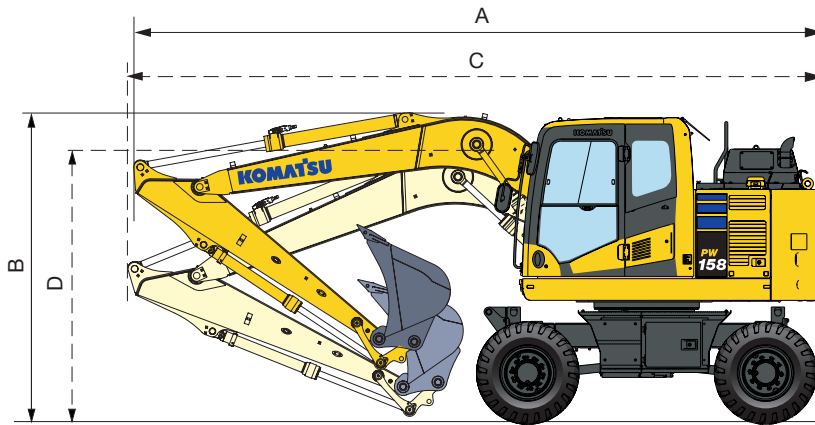
Setzen Sie sich bitte mit Ihrem regionalen Händler in Verbindung, um die optimale Auswahl von Löffeln und Anbaugeräten für Ihren speziellen Einsatzbereich abzustimmen.

### Losbrech- und Reißkraft

| Stiellänge                 | 2100 mm | 2500 mm | 3000 mm |
|----------------------------|---------|---------|---------|
| Losbrechkraft              | 86 kN   | 86 kN   | 86 kN   |
| Losbrechkraft bei PowerMax | 93 kN   | 93 kN   | 93 kN   |
| Reißkraft                  | 74 kN   | 62 kN   | 52 kN   |
| Reißkraft bei PowerMax     | 80 kN   | 67 kN   | 56 kN   |

# Abmessungen & Arbeitswerte

## Monoblockausleger



### Fahrstellung

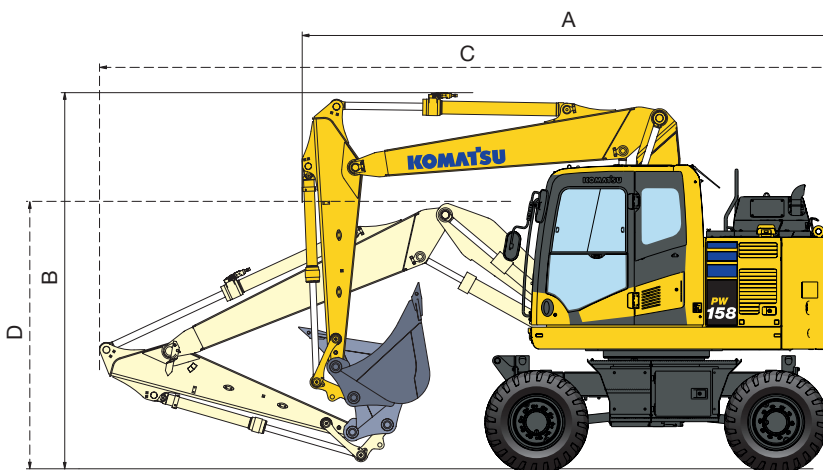
| Stiellänge | A       | B       |
|------------|---------|---------|
| 2100 mm    | 7170 mm | 3645 mm |
| 2500 mm    | 7170 mm | 3645 mm |
| 3000 mm *  | 7215 mm | 3665 mm |

### Transportstellung

| Stiellänge | C       | D       |
|------------|---------|---------|
| 2100 mm    | 7450 mm | 2845 mm |
| 2500 mm    | 7425 mm | 2945 mm |
| 3000 mm    | 7430 mm | 3220 mm |

\* In Fahrstellung, ohne Löffel

## Verstellausleger



### Fahrstellung

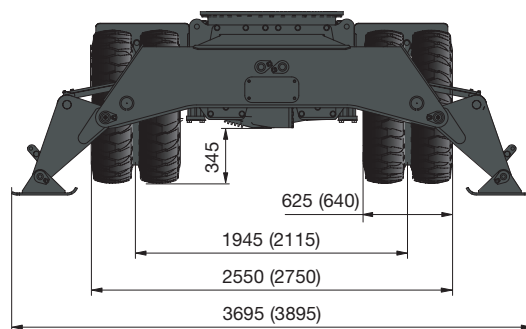
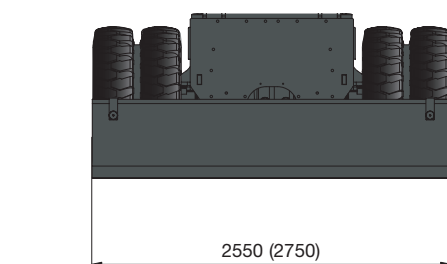
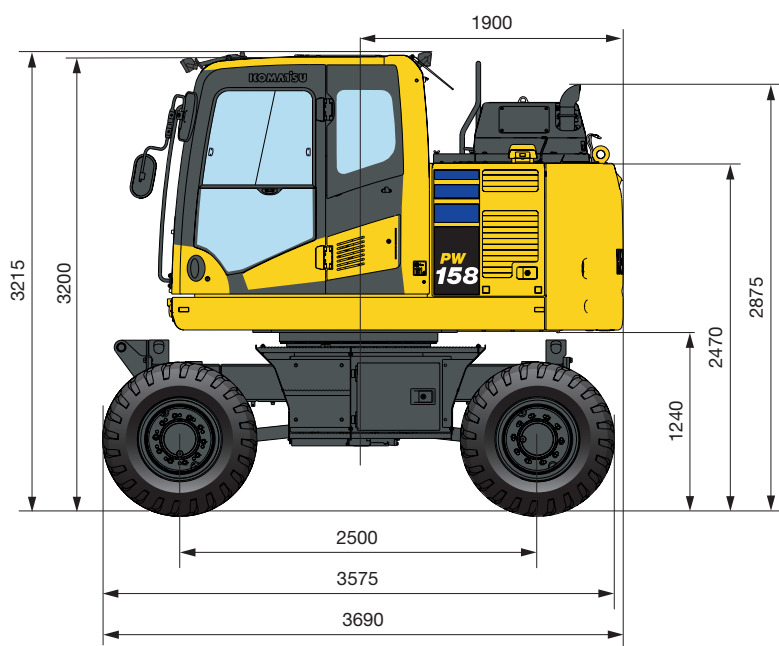
| Stiellänge | A       | B       |
|------------|---------|---------|
| 2100 mm    | 5685 mm | 3970 mm |
| 2500 mm    | 5685 mm | 3970 mm |
| 3000 mm *  | 6205 mm | 3970 mm |

### Transportstellung

| Stiellänge | C       | D**     |
|------------|---------|---------|
| 2100 mm    | 7740 mm | 3155 mm |
| 2500 mm    | 7740 mm | 3155 mm |
| 3000 mm    | 7740 mm | 3155 mm |

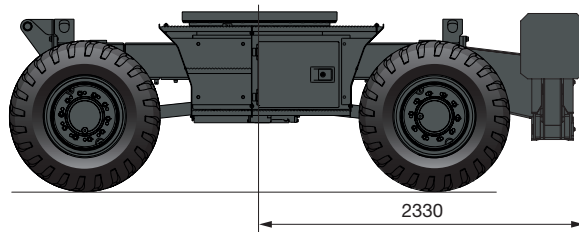
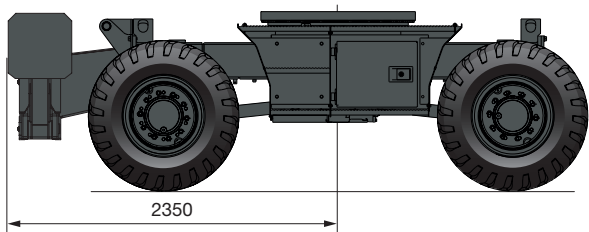
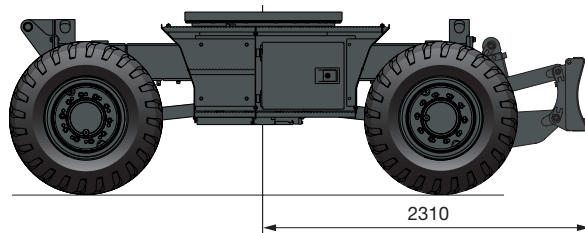
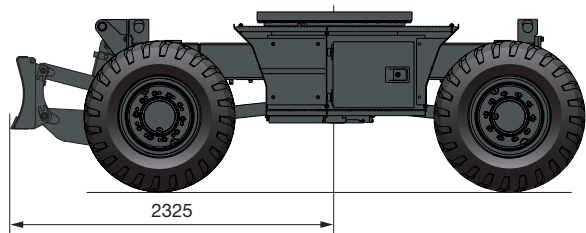
\* In Fahrstellung, ohne Löffel

\*\* Höhe bis Oberkante Schlauch



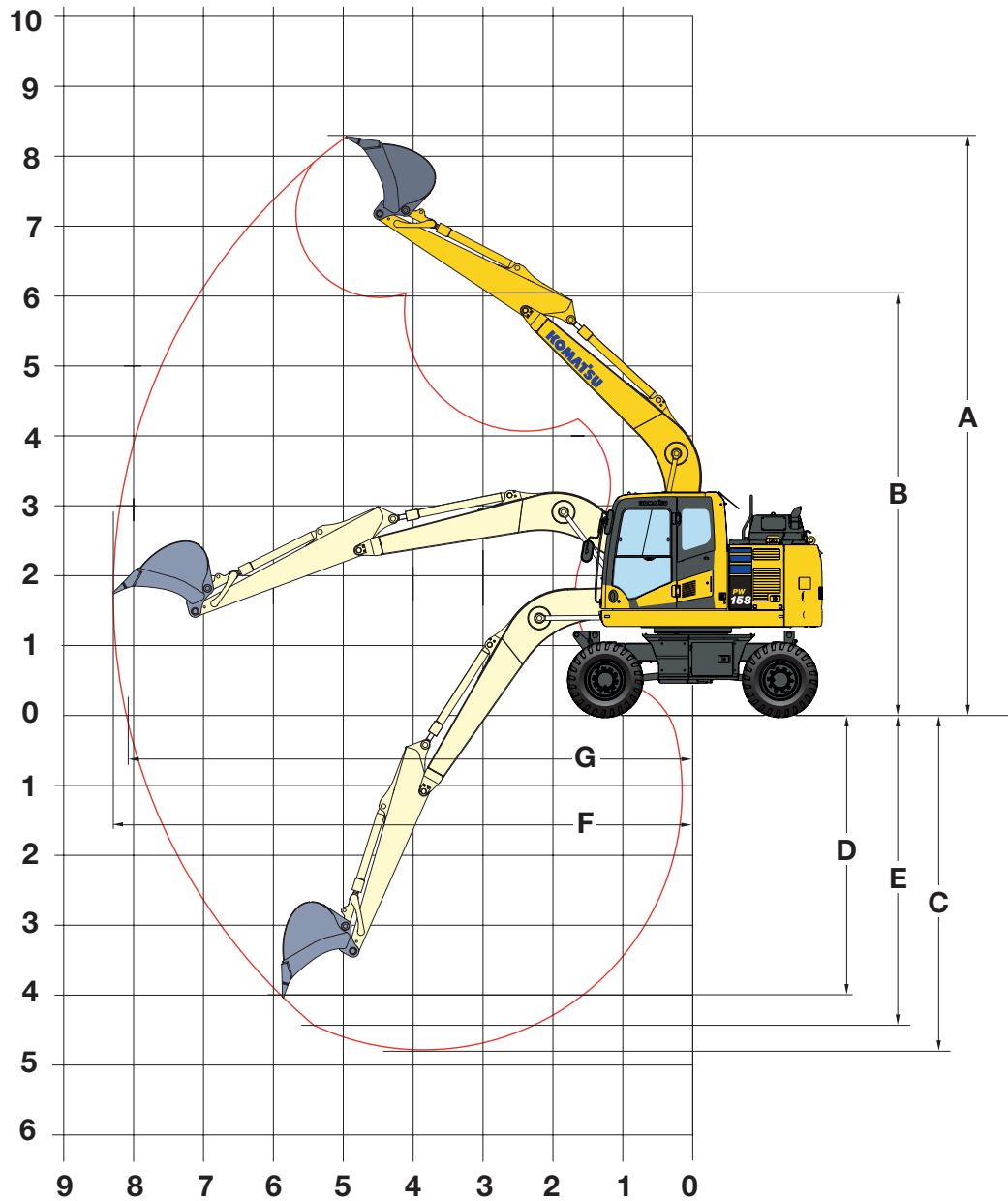
Alle Abmessungen mit Bandenmarkt Excavator 315/70 R225 Bereifung

( ): Angaben für 2,75 m breiten Unterwagen



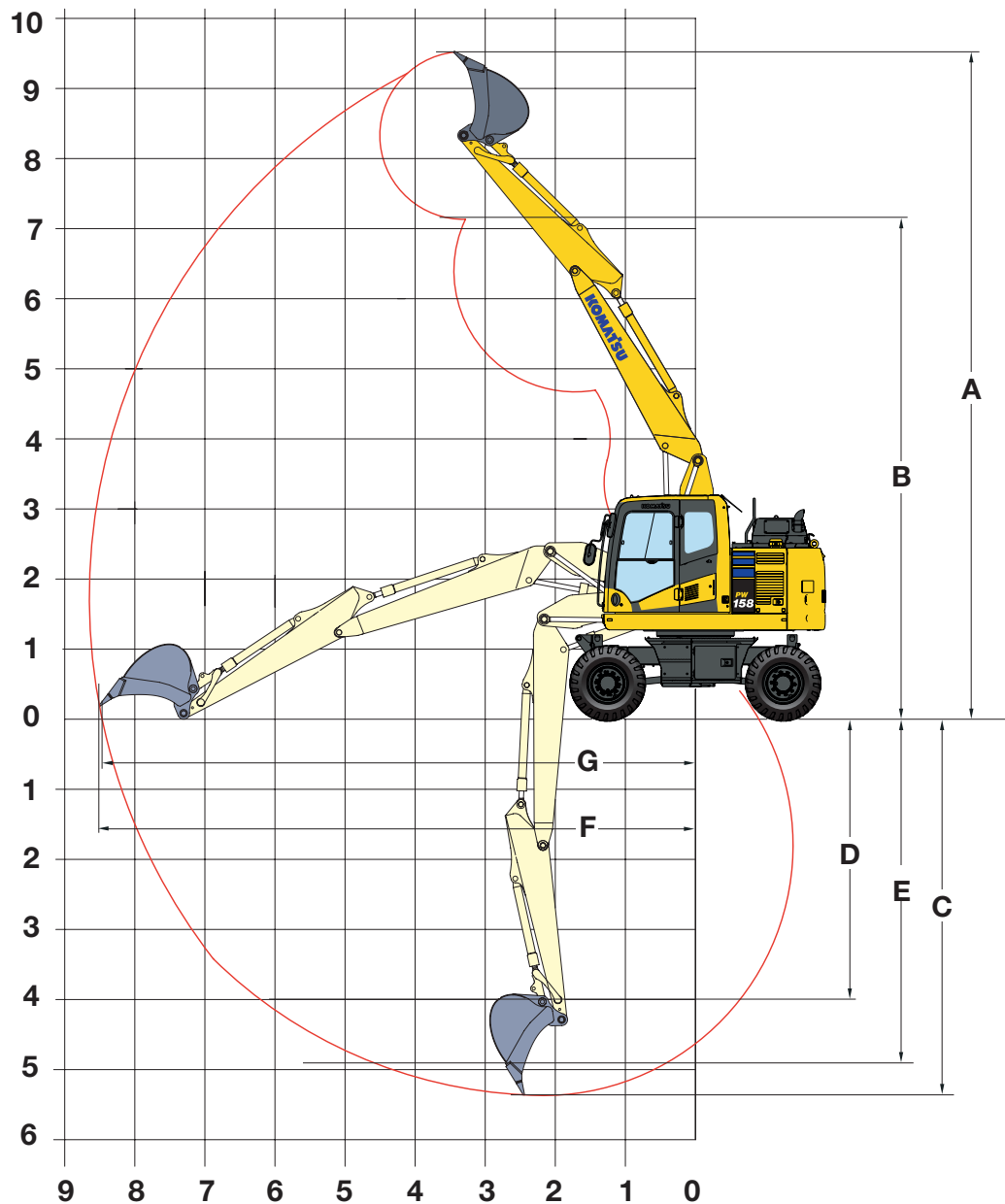
# Arbeitsbereich

## Monoblockausleger



| Stiellänge                                 | 2100 mm | 2500 mm | 3000 mm |
|--|---------|---------|---------|
| A Max. Einstichhöhe                        | 7980 mm | 8270 mm | 8703 mm |
| B Max. Ausschütthöhe                       | 5731 mm | 6020 mm | 6447 mm |
| C Max. Grabtiefe                           | 4462 mm | 4860 mm | 5362 mm |
| D Max. senkrechte Grabtiefe                | 3630 mm | 4005 mm | 4470 mm |
| E Max. Grabtiefe bei 2440 mm breiter Sohle | 4025 mm | 4570 mm | 4955 mm |
| F Max. Reichweite                          | 7907 mm | 8320 mm | 8807 mm |
| G Max. Reichweite in der Standebene        | 7740 mm | 8140 mm | 8640 mm |
| Min. Schwenkradius                         | 2965 mm | 2910 mm | 2925 mm |

Verstellausleger



| Stiellänge                                 | 2100 mm | 2500 mm | 3000 mm |
|--|---------|---------|---------|
| A Max. Einstichhöhe                        | 9280 mm | 9570 mm | 9985 mm |
| B Max. Ausschütthöhe                       | 6805 mm | 7095 mm | 7510 mm |
| C Max. Grabtiefe                           | 4885 mm | 5285 mm | 5785 mm |
| D Max. senkrechte Grabtiefe                | 3555 mm | 4000 mm | 4495 mm |
| E Max. Grabtiefe bei 2440 mm breiter Sohle | 4515 mm | 4935 mm | 5460 mm |
| F Max. Reichweite                          | 8355 mm | 8735 mm | 9230 mm |
| G Max. Reichweite in der Standebene        | 8165 mm | 8555 mm | 9060 mm |
| Min. Schwenkradius                         | 2755 mm | 2855 mm | 3220 mm |

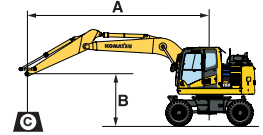
## Hubkraft / Monoblockausleger / Unterwagenbreite 2,55 m

| Stiellänge | A | 7,5 m |  | 6,0 m |  | 4,5 m |  | 3,0 m |  | 1,5 m |  |
|------------|---|-------|--|-------|--|-------|--|-------|--|-------|--|
|            |   |       |  |       |  |       |  |       |  |       |  |

|         |         |        |       |       |       |       |       |       |       |       |       |             |             |
|---------|---------|--------|-------|-------|-------|-------|-------|-------|-------|-------|-------|-------------|-------------|
|         | 2100 mm | 7,5 m  | kg    |       |       |       |       |       |       |       |       |             |             |
|         |         | 6,0 m  | kg    | *2900 | *2900 |       |       |       |       |       |       |             |             |
|         |         | 4,5 m  | kg    | *2650 | 2250  |       |       |       |       |       |       |             |             |
|         |         | 3,0 m  | kg    | 2650  | 2000  |       | 3400  | 2550  | *5150 | 4000  |       |             |             |
|         |         | 1,5 m  | kg    | 2550  | 1950  |       | 3200  | 2400  | 4850  | 3550  |       |             |             |
|         |         | 0,0 m  | kg    | 2650  | 1950  |       | 3150  | 2350  | 4650  | 3400  | *7700 | 6000        |             |
|         | 2500 mm | -1,5 m | kg    | 2950  | 2200  |       | 3150  | 2300  | 4650  | 3350  | 8750  | 6000        | *6350 *6350 |
|         |         | -3,0 m | kg    | *3500 | 2850  |       |       |       | *4600 | 3450  | *6500 | 6100        |             |
|         |         | 7,5 m  | kg    |       |       |       |       |       |       |       |       |             |             |
|         |         | 6,0 m  | kg    |       |       |       |       |       |       |       |       |             |             |
|         |         | 4,5 m  | kg    | *2350 | *2350 |       | *2550 | *2550 |       |       |       |             |             |
|         |         | 3,0 m  | kg    | *2250 | 2100  |       | 3450  | 2600  |       |       |       |             |             |
| 3000 mm | 1,5 m   | kg     | *2250 | 1850  |       | 3300  | 2550  | 5150  | 3850  | *8000 | 7000  |             |             |
|         | 0,0 m   | kg     | *2350 | 1800  |       | 3200  | 2400  | 4850  | 3600  | 9150  | 6300  |             |             |
|         | -1,5 m  | kg     | 2400  | 1800  |       | 3150  | 2300  | 4650  | 3400  | *8150 | 6000  |             |             |
|         | -3,0 m  | kg     | 2700  | 2000  |       | 3100  | 2250  | 4600  | 3300  | 8700  | 5950  | *5750 *5750 |             |
|         | 7,5 m   | kg     | *2400 | *2400 |       |       |       |       |       |       |       |             |             |
|         | 6,0 m   | kg     | *2100 | *2100 |       | *3350 | 2650  |       |       |       |       |             |             |



Ohne Abstützung



- A – Ausladung
- B – Lasthakenhöhe
- C – Hubkraftangaben mit Koppel und Schwinde (84 kg) sowie Löffelzylinder (96 kg)

- Hubkraftangabe parallel zur Fahrwerksklängsrichtung
- Hubkraftangabe über Seite bzw. bei 360° Drehung
- Zulässige Last bei größter Ausladung

Wenn Löffelaufnahme oder Zylinder abgebaut werden, erhöht sich die Hubkraft um die entsprechenden Gewichte.

|         |         |        |       |       |       |       |       |       |       |        |       |             |             |
|---------|---------|--------|-------|-------|-------|-------|-------|-------|-------|--------|-------|-------------|-------------|
|         | 2100 mm | 7,5 m  | kg    |       |       |       |       |       |       |        |       |             |             |
|         |         | 6,0 m  | kg    | *2900 | *2900 |       |       |       |       |        |       |             |             |
|         |         | 4,5 m  | kg    | *2650 | 2650  |       | *4100 | 3000  | *5150 | 4600   |       |             |             |
|         |         | 3,0 m  | kg    | *2650 | 2350  |       | *4850 | 2900  | *6000 | 4400   | *8850 | 8100        |             |
|         |         | 1,5 m  | kg    | *2850 | 2250  |       | *5100 | 2800  | *6800 | 4200   |       |             |             |
|         |         | 0,0 m  | kg    | *3150 | 2300  |       | *5100 | 2700  | *7000 | 4000   | *7700 | 7200        |             |
|         | 2500 mm | -1,5 m | kg    | *3900 | 2550  |       | *4450 | 2700  | *6400 | 3950   | *9200 | 7200        | *6350 *6350 |
|         |         | -3,0 m | kg    | *3500 | 3350  |       |       |       | *4600 | 4050   | *6500 | *6500       |             |
|         |         | 7,5 m  | kg    |       |       |       |       |       |       |        |       |             |             |
|         |         | 6,0 m  | kg    | *2350 | *2350 |       | *2550 | *2550 |       |        |       |             |             |
|         |         | 4,5 m  | kg    | *2250 | *2250 |       | *4150 | 3000  |       |        |       |             |             |
|         |         | 3,0 m  | kg    | *2250 | 2150  |       | *4650 | 2900  | *5650 | 4450   | *8000 | *8000       |             |
| 3000 mm | 1,5 m   | kg     | *2350 | 2100  |       | *5000 | 2850  | *6600 | 4200  | *10050 | 7550  |             |             |
|         | 0,0 m   | kg     | *2650 | 2100  |       | *5150 | 2700  | *7000 | 4000  | *8150  | 7200  |             |             |
|         | -1,5 m  | kg     | *3150 | 2350  |       | *4700 | 2700  | *6650 | 3900  | *9800  | 7150  | *5750 *5750 |             |
|         | -3,0 m  | kg     | *3550 | 2950  |       |       |       | *5250 | 3950  | *7450  | 7200  |             |             |
|         | 7,5 m   | kg     | *2400 | *2400 |       |       |       |       |       |        |       |             |             |
|         | 6,0 m   | kg     | *2100 | *2100 |       | *3350 | 3050  |       |       |        |       |             |             |



Schild vorn oder hinten




\* Die hydraulische Hubkraft wird durch die hydraulische Einrichtung begrenzt. Die Angaben sind gemäß ISO Standard 10567. Die Hubkraftangaben beinhalten höchstens 87% der hydraulischen Hubkraft und 75% der Kipplast.

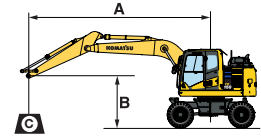
|         |         |        |       |       |       |       |       |       |       |        |       |             |             |
|---------|---------|--------|-------|-------|-------|-------|-------|-------|-------|--------|-------|-------------|-------------|
|         | 2100 mm | 7,5 m  | kg    |       |       |       |       |       |       |        |       |             |             |
|         |         | 6,0 m  | kg    | *2900 | *2900 |       |       |       |       |        |       |             |             |
|         |         | 4,5 m  | kg    | *2650 | *2650 |       | *4100 | 3550  | *5150 | *5150  |       |             |             |
|         |         | 3,0 m  | kg    | *2650 | *2650 |       | *4850 | 3450  | *6000 | 5250   | *8850 | *8850       |             |
|         |         | 1,5 m  | kg    | *2850 | 2700  |       | *5100 | 3350  | *6800 | 5050   |       |             |             |
|         |         | 0,0 m  | kg    | *3150 | 2750  |       | *5100 | 3300  | *7000 | 4850   | *7700 | *7700       |             |
|         | 2500 mm | -1,5 m | kg    | *3900 | 3100  |       | *4450 | 3250  | *6400 | 4800   | *9200 | 9050        | *6350 *6350 |
|         |         | -3,0 m | kg    | *3500 | *3500 |       |       |       | *4600 | *4600  | *6500 | *6500       |             |
|         |         | 7,5 m  | kg    |       |       |       |       |       |       |        |       |             |             |
|         |         | 6,0 m  | kg    | *2350 | *2350 |       | *2550 | *2550 |       |        |       |             |             |
|         |         | 4,5 m  | kg    | *2250 | *2250 |       | *4150 | 3600  |       |        |       |             |             |
|         |         | 3,0 m  | kg    | *2250 | *2250 |       | *4650 | 3450  | *5650 | 5350   | *8000 | *8000       |             |
| 3000 mm | 1,5 m   | kg     | *2350 | *2350 |       | *5000 | 3350  | *6600 | 5100  | *10050 | 9450  |             |             |
|         | 0,0 m   | kg     | *2650 | 2550  |       | *5150 | 3300  | *7000 | 4850  | *8150  | *8150 |             |             |
|         | -1,5 m  | kg     | *3150 | 2850  |       | *4700 | 3250  | *6650 | 4800  | *9800  | 9050  | *5750 *5750 |             |
|         | -3,0 m  | kg     | *3550 | 3550  |       |       |       | *5250 | 4800  | *7450  | *7450 |             |             |
|         | 7,5 m   | kg     | *2400 | *2400 |       |       |       |       |       |        |       |             |             |
|         | 6,0 m   | kg     | *2100 | *2100 |       | *3350 | *3350 |       |       |        |       |             |             |



Pratzen hinten

| Stiellänge | A<br>B | ⊗ |   | 7,5 m |   | 6,0 m |   | 4,5 m |   | 3,0 m |   | 1,5 m |   |
|------------|--------|---|---|-------|---|-------|---|-------|---|-------|---|-------|---|
|            |        | ⊗ | ⊗ | ⊗     | ⊗ | ⊗     | ⊗ | ⊗     | ⊗ | ⊗     | ⊗ | ⊗     | ⊗ |

|  |         |         |       |       |       |       |       |       |       |       |        |             |             |             |
|--|---------|---------|-------|-------|-------|-------|-------|-------|-------|-------|--------|-------------|-------------|-------------|
|  <p>Pratzen + Schild</p>        | 2100 mm | 7,5 m   | kg    |       |       |       |       |       |       |       |        |             |             |             |
|  |         | 6,0 m   | kg    | *2900 | *2900 |       |       |       |       |       |        |             |             |             |
|  |         | 4,5 m   | kg    | *2650 | *2650 |       |       |       |       |       |        |             |             |             |
|  |         | 3,0 m   | kg    | *2650 | *2650 |       |       | *4100 | *4100 | *5150 | *5150  |             |             |             |
|  |         | 1,5 m   | kg    | *2850 | *2850 |       |       | *5100 | 4150  | *6800 | 6300   |             |             |             |
|  |         | 0,0 m   | kg    | *3150 | *3150 |       |       | *5100 | 4050  | *7000 | 6150   | *7700       | *7700       |             |
|  |         | - 1,5 m | kg    | *3900 | 3850  |       |       | *4450 | 4050  | *6400 | 6100   | *9200       | *9200       | *6350 *6350 |
|  |         | - 3,0 m | kg    | *3500 | *3500 |       |       |       |       | *4600 | *4600  | *6500       | *6500       |             |
|  |         | 7,5 m   | kg    |       |       |       |       |       |       |       |        |             |             |             |
|  | 6,0 m   | kg      | *2350 | *2350 |       |       | *2550 | *2550 |       |       |        |             |             |             |
|  | 4,5 m   | kg      | *2250 | *2250 |       |       | *4150 | *4150 |       |       |        |             |             |             |
|  | 3,0 m   | kg      | *2250 | *2250 |       |       | *4650 | 4250  | *5650 | *5650 | *8000  | *8000       |             |             |
|  | 1,5 m   | kg      | *2350 | *2350 |       |       | *5000 | 4150  | *6600 | 6350  | *10050 | *10050      |             |             |
|  | 0,0 m   | kg      | *2650 | *2650 |       |       | *5150 | 4050  | *7000 | 6150  | *8150  | *8150       |             |             |
|  | - 1,5 m | kg      | *3150 | *3150 |       |       | *4700 | 4000  | *6650 | 6050  | *9800  | *9800       | *5750 *5750 |             |
| - 3,0 m  | kg      | *3550   | *3550 |       |       |       |       | *5250 | *5250 | *7450 | *7450  |             |             |             |
|  <p>Pratzen + hinten</p>      | 2100 mm | 7,5 m   | kg    |       |       |       |       |       |       |       |        |             |             |             |
|  |         | 6,0 m   | kg    | *2900 | *2900 |       |       |       |       |       |        |             |             |             |
|  |         | 4,5 m   | kg    | *2650 | *2650 |       |       | *4100 | *4100 | *5150 | *5150  |             |             |             |
|  |         | 3,0 m   | kg    | *2650 | *2650 |       |       | *4850 | *4850 | *6000 | *6000  | *8850       | *8850       |             |
|  |         | 1,5 m   | kg    | *2850 | *2850 |       |       | *5100 | 4950  | *6800 | *6800  |             |             |             |
|  |         | 0,0 m   | kg    | *3150 | *3150 |       |       | *5100 | 4850  | *7000 | *7000  | *7700       | *7700       |             |
|  |         | - 1,5 m | kg    | *3900 | *3900 |       |       | *4450 | *4450 | *6400 | *6400  | *9200       | *9200       | *6350 *6350 |
|  |         | - 3,0 m | kg    | *3500 | *3500 |       |       |       |       | *4600 | *4600  | *6500       | *6500       |             |
|  |         | 7,5 m   | kg    |       |       |       |       |       |       |       |        |             |             |             |
|  | 6,0 m   | kg      | *2350 | *2350 |       |       | *2550 | *2550 |       |       |        |             |             |             |
|  | 4,5 m   | kg      | *2250 | *2250 |       |       | *4150 | *4150 |       |       |        |             |             |             |
|  | 3,0 m   | kg      | *2250 | *2250 |       |       | *4650 | *4650 | *5650 | *5650 | *8000  | *8000       |             |             |
|  | 1,5 m   | kg      | *2350 | *2350 |       |       | *5000 | 4950  | *6600 | *6600 | *10050 | *10050      |             |             |
|  | 0,0 m   | kg      | *2650 | *2650 |       |       | *5150 | 4850  | *7000 | *7000 | *8150  | *8150       |             |             |
|  | - 1,5 m | kg      | *3150 | *3150 |       |       | *4700 | *4700 | *6650 | *6650 | *9800  | *9800       | *5750 *5750 |             |
| - 3,0 m  | kg      | *3550   | *3550 |       |       |       |       | *5250 | *5250 | *7450 | *7450  |             |             |             |
|  <p>Pratzen vorn + hinten</p> | 3000 mm | 7,5 m   | kg    |       |       |       |       |       |       |       |        |             |             |             |
|  |         | 6,0 m   | kg    | *2100 | *2100 |       |       | *3350 | *3350 |       |        |             |             |             |
|  |         | 4,5 m   | kg    | *2000 | *2000 |       |       | *3950 | *3950 |       |        |             |             |             |
|  |         | 3,0 m   | kg    | *2000 | *2000 | *3100 | 3000  | *4350 | 4250  | *5150 | *5150  |             |             |             |
|  |         | 1,5 m   | kg    | *2050 | *2050 | *3650 | 3000  | *4750 | 4150  | *6200 | *6200  | *9700       | *9700       |             |
|  |         | 0,0 m   | kg    | *2300 | *2300 | *3450 | 2900  | *5000 | 4000  | *6850 | 6100   | *8500       | *8500       |             |
|  |         | - 1,5 m | kg    | *2650 | *2650 |       |       | *4900 | 3900  | *6750 | 6000   | *10250      | *10250      | *5000 *5000 |
|  |         | - 3,0 m | kg    | *3350 | *3350 |       |       | *3850 | *3850 | *5700 | *5700  | *8350       | *8350       | *8150 *8150 |
|  |         | 7,5 m   | kg    |       |       |       |       |       |       |       |        |             |             |             |
|  | 6,0 m   | kg      | *2100 | *2100 |       |       | *3350 | *3350 |       |       |        |             |             |             |
|  | 4,5 m   | kg      | *2000 | *2000 |       |       | *3950 | *3950 |       |       |        |             |             |             |
|  | 3,0 m   | kg      | *2000 | *2000 | *3100 | *3100 | *4350 | *4350 | *5150 | *5150 |        |             |             |             |
|  | 1,5 m   | kg      | *2050 | *2050 | *3650 | 3500  | *4750 | *4750 | *6200 | *6200 | *9700  | *9700       |             |             |
|  | 0,0 m   | kg      | *2300 | *2300 | *3450 | *3450 | *5000 | 4800  | *6850 | *6850 | *8500  | *8500       |             |             |
|  | - 1,5 m | kg      | *2650 | *2650 |       |       | *4900 | 4750  | *6750 | *6750 | *10250 | *10250      | *5000 *5000 |             |
| - 3,0 m  | kg      | *3350   | *3350 |       |       | *3850 | *3850 | *5700 | *5700 | *8350 | *8350  | *8150 *8150 |             |             |



A - Ausladung

B - Lasthakenhöhe

C - Hubkraftangaben mit Koppel und Schwinge (84 kg) sowie Löffelzylinder (96 kg)



- Hubkraftangabe parallel zur Fahrwerksrichtung



- Hubkraftangabe über Seite bzw. bei 360° Drehung



- Zulässige Last bei größter Ausladung

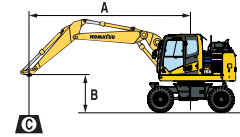
Wenn Löffelaufnahme oder Zylinder abgebaut werden, erhöht sich die Hubkraft um die entsprechenden Gewichte.

\* Die hydraulische Hubkraft wird durch die hydraulische Einrichtung begrenzt. Die Angaben sind gemäß ISO Standard 10567. Die Hubkraftangaben beinhalten höchstens 87% der hydraulischen Hubkraft und 75% der Kipplast.

Hubkraft / Verstellausleger / Unterwagenbreite 2,55 m

| Stiellänge | A | 7,5 m |  | 6,0 m |  | 4,5 m |  | 3,0 m |  | 1,5 m |  |
|------------|---|-------|--|-------|--|-------|--|-------|--|-------|--|
|            |   | B     |  | B     |  | B     |  | B     |  | B     |  |
|            |   |       |  |       |  |       |  |       |  |       |  |

|         |         |        |       |       |       |       |       |       |       |       |       |       |       |       |       |
|---------|---------|--------|-------|-------|-------|-------|-------|-------|-------|-------|-------|-------|-------|-------|-------|
|         | 2100 mm | 7,5 m  | kg    | *3550 | *3550 |       |       | *3750 | *3750 |       |       |       |       |       |       |
|         |         | 6,0 m  | kg    | *2950 | 2550  |       | *3100 | 2550  | *4050 | 4050  |       |       |       |       |       |
|         |         | 4,5 m  | kg    | 2700  | 2050  |       | 3400  | 2550  | *5250 | 3950  |       |       |       |       |       |
|         |         | 3,0 m  | kg    | 2450  | 1800  |       | 3300  | 2450  | 5000  | 3750  |       |       |       |       |       |
|         |         | 1,5 m  | kg    | 2350  | 1750  |       | 3150  | 2400  | 4750  | 3450  |       |       |       |       |       |
|         |         | 0,0 m  | kg    | 2400  | 1800  |       | 3100  | 2300  | 4600  | 3300  |       |       |       |       |       |
|         | 2500 mm | -1,5 m | kg    | 2700  | 2000  |       | 3100  | 2250  | 4550  | 3300  | *8500 | 5900  |       |       |       |
|         |         | -3,0 m | kg    |       |       |       |       |       |       |       |       |       |       |       |       |
|         |         | 7,5 m  | kg    | *2850 | *2850 |       |       |       | *3950 | *3950 |       |       |       |       |       |
|         |         | 6,0 m  | kg    | *2400 | 2250  |       | 3450  | 2600  |       |       |       |       |       |       |       |
|         |         | 4,5 m  | kg    | *2300 | 1900  |       | 3450  | 2550  | *4950 | 4000  |       |       |       |       |       |
|         |         | 3,0 m  | kg    | *2250 | 1700  | 2350  | 1800  | 3300  | 2500  | 5100  | 3750  |       |       |       |       |
| 3000 mm | 1,5 m   | kg     | 2200  | 1650  | 2300  | 1750  | 3150  | 2400  | 4800  | 3500  |       |       |       |       |       |
|         | 0,0 m   | kg     | 2250  | 1650  | 2250  | 1700  | 3100  | 2250  | 4600  | 3300  | *5400 | *5400 |       |       |       |
|         | -1,5 m  | kg     | 2450  | 1800  |       |       | 3050  | 2250  | 4550  | 3300  | *8500 | 5850  |       |       |       |
|         | -3,0 m  | kg     | 3150  | 2350  |       |       |       |       | 4600  | 3300  |       |       |       |       |       |
|         | 7,5 m   | kg     | *2450 | *2450 |       |       |       |       |       |       |       |       |       |       |       |
|         | 6,0 m   | kg     | *2100 | 1950  |       | 3450  | 2650  |       |       |       |       |       |       |       |       |
|         | 2100 mm | 4,5 m  | kg    | *2000 | 1650  | 2400  | 1800  | 3450  | 2550  | *3850 | *3850 |       |       |       |       |
|         |         | 3,0 m  | kg    | *2000 | 1500  | 2350  | 1750  | 3300  | 2450  | 5100  | 3800  |       |       |       |       |
|         |         | 1,5 m  | kg    | 1950  | 1450  | 2250  | 1650  | 3150  | 2350  | 4800  | 3500  |       |       |       |       |
|         |         | 0,0 m  | kg    | 2000  | 1450  | 2250  | 1650  | 3000  | 2250  | 4550  | 3300  | *5650 | *5650 |       |       |
|         |         | -1,5 m | kg    | 2150  | 1600  | 2200  | 1650  | 3000  | 2150  | 4450  | 3150  | *7700 | 5700  | *3900 | *3900 |
|         |         | -3,0 m | kg    | 2550  | 1900  |       |       | 3000  | 2150  | 4450  | 3150  | *7800 | 5700  |       |       |
|         | 2500 mm | 7,5 m  | kg    | *3550 | *3550 |       |       |       |       |       |       |       |       |       |       |
|         |         | 6,0 m  | kg    | *2950 | *2950 |       | *3100 | 3000  | *4050 | *4050 |       |       |       |       |       |
|         |         | 4,5 m  | kg    | *2700 | 2400  |       | *4150 | 3000  | *5250 | 4550  |       |       |       |       |       |
|         |         | 3,0 m  | kg    | *2650 | 2100  |       | *4350 | 2850  | *5900 | 4350  |       |       |       |       |       |
|         |         | 1,5 m  | kg    | *2750 | 2050  |       | *4750 | 2750  | *6850 | 4050  |       |       |       |       |       |
|         |         | 0,0 m  | kg    | *3000 | 2100  |       | *5000 | 2700  | *6900 | 3950  |       |       |       |       |       |
| 3000 mm | -1,5 m  | kg     | *3550 | 2350  |       | *4450 | 2700  | *6200 | 3900  | *8500 | 7100  |       |       |       |       |
|         | -3,0 m  | kg     |       |       |       |       |       |       |       |       |       |       |       |       |       |
|         | 7,5 m   | kg     | *2850 | *2850 |       |       |       |       | *3950 | *3950 |       |       |       |       |       |
|         | 6,0 m   | kg     | *2400 | *2400 |       | *3800 | 3000  |       |       |       |       |       |       |       |       |
|         | 4,5 m   | kg     | *2300 | 2200  |       | *4000 | 3000  | *4950 | 4650  |       |       |       |       |       |       |
|         | 3,0 m   | kg     | *2250 | 1950  | *3350 | 2100  | *4250 | 2900  | *5650 | 4350  |       |       |       |       |       |
|         | 2100 mm | 1,5 m  | kg    | *2300 | 1900  | *3650 | 2000  | *4600 | 2750  | *6650 | 4100  |       |       |       |       |
|         |         | 0,0 m  | kg    | *2550 | 1950  | *3400 | 1950  | *5000 | 2700  | *6950 | 3900  | *5400 | *5400 |       |       |
|         |         | -1,5 m | kg    | *2950 | 2150  |       |       | *4650 | 2650  | *6400 | 3900  | *8500 | 7050  |       |       |
|         |         | -3,0 m | kg    | *3400 | 2750  |       |       |       |       | *5000 | 3900  |       |       |       |       |
|         |         | 7,5 m  | kg    | *2450 | *2450 |       |       |       |       |       |       |       |       |       |       |
|         |         | 6,0 m  | kg    | *2100 | *2100 |       | *3700 | 3050  |       |       |       |       |       |       |       |
|         | 2500 mm | 4,5 m  | kg    | *2000 | 1950  | *3050 | 2100  | *3800 | 3000  | *3850 | *3850 |       |       |       |       |
|         |         | 3,0 m  | kg    | *2000 | 1750  | *3300 | 2050  | *4000 | 2850  | *5250 | 4400  |       |       |       |       |
|         |         | 1,5 m  | kg    | *2000 | 1700  | *3400 | 1950  | *4350 | 2750  | *6150 | 4100  |       |       |       |       |
|         |         | 0,0 m  | kg    | *2200 | 1750  | *3650 | 1950  | *4750 | 2600  | *6800 | 3900  | *5650 | *5650 |       |       |
|         |         | -1,5 m | kg    | *2500 | 1900  | *3350 | 1950  | *4750 | 2550  | *6550 | 3750  | *7700 | 6900  | *3850 | *3850 |
|         |         | -3,0 m | kg    | *2850 | 2250  |       |       | *3850 | 2550  | *5500 | 3750  | *7800 | 6950  |       |       |
|         | 2100 mm | 7,5 m  | kg    | *3550 | *3550 |       |       |       |       | *3750 | *3750 |       |       |       |       |
|         |         | 6,0 m  | kg    | *2950 | *2950 |       | *3100 | *3100 | *4050 | *4050 |       |       |       |       |       |
|         |         | 4,5 m  | kg    | *2700 | *2700 |       | *4150 | 3550  | *5250 | *5250 |       |       |       |       |       |
|         |         | 3,0 m  | kg    | *2650 | 2550  |       | *4350 | 3450  | *5900 | 5250  |       |       |       |       |       |
|         |         | 1,5 m  | kg    | *2750 | 2450  |       | *4750 | 3300  | *6850 | 4950  |       |       |       |       |       |
|         |         | 0,0 m  | kg    | *3000 | 2550  |       | *5000 | 3250  | *6900 | 4800  |       |       |       |       |       |
|         | 2500 mm | -1,5 m | kg    | *3550 | 2850  |       | *4450 | 3200  | *6200 | 4800  | *8500 | *8500 |       |       |       |
|         |         | -3,0 m | kg    |       |       |       |       |       |       |       |       |       |       |       |       |
|         |         | 7,5 m  | kg    | *2850 | *2850 |       |       |       |       | *3950 | *3950 |       |       |       |       |
|         |         | 6,0 m  | kg    | *2400 | *2400 |       | *3800 | 3600  |       |       |       |       |       |       |       |
|         |         | 4,5 m  | kg    | *2300 | *2300 |       | *4000 | 3550  | *4950 | *4950 |       |       |       |       |       |
|         |         | 3,0 m  | kg    | *2250 | *2250 | *3350 | 2450  | *4250 | 3450  | *5650 | 5250  |       |       |       |       |
| 3000 mm | 1,5 m   | kg     | *2300 | 2300  | *3650 | 2400  | *4600 | 3300  | *6650 | 5000  |       |       |       |       |       |
|         | 0,0 m   | kg     | *2550 | 2350  | *3400 | 2400  | *5000 | 3250  | *6950 | 4800  | *5400 | *5400 |       |       |       |
|         | -1,5 m  | kg     | *2950 | 2550  |       |       | *4650 | 3200  | *6400 | 4750  | *8500 | *8500 |       |       |       |
|         | -3,0 m  | kg     | *3400 | 3300  |       |       |       |       | *5000 | 4800  |       |       |       |       |       |
|         | 7,5 m   | kg     | *2450 | *2450 |       |       |       |       |       |       |       |       |       |       |       |
|         | 6,0 m   | kg     | *2100 | *2100 |       | *3700 | 3600  |       |       |       |       |       |       |       |       |




- A – Ausladung
- B – Lasthakenhöhe
- C – Hubkraftangaben mit Koppel und Schwinde (84 kg) sowie Löffelzylinder (96 kg)
- Hubkraftangabe parallel zur Fahrwerkschwenklängsrichtung
- Hubkraftangabe über Seite bzw. bei 360° Drehung
- Zulässige Last bei größter Ausladung

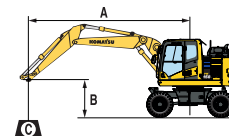
Wenn Löffelaufnahme oder Zylinder abgebaut werden, erhöht sich die Hubkraft um die entsprechenden Gewichte.

\* Die hydraulische Hubkraft wird durch die hydraulische Einrichtung begrenzt. Die Angaben sind gemäß ISO Standard 10567. Die Hubkraftangaben beinhalten höchstens 87% der hydraulischen Hubkraft und 75% der Kipplast.



| Stiellänge | A<br>B | ⊗ |   | 7,5 m |   | 6,0 m |   | 4,5 m |   | 3,0 m |   | 1,5 m |   |
|------------|--------|---|---|-------|---|-------|---|-------|---|-------|---|-------|---|
|            |        | ⊗ | ⊗ | ⊗     | ⊗ | ⊗     | ⊗ | ⊗     | ⊗ | ⊗     | ⊗ | ⊗     | ⊗ |




|   |         |       |       |       |       |       |       |       |       |       |       |       |       |  |
|---|---------|-------|-------|-------|-------|-------|-------|-------|-------|-------|-------|-------|-------|--|
|  <p>Pratzen + Schild</p> | 2100 mm | 7,5 m | kg    | *3550 | *3550 |       |       |       | *3750 | *3750 |       |       |       |  |
|   |         | 6,0 m | kg    | *2950 | *2950 |       |       | *3100 | *3100 | *4050 | *4050 |       |       |  |
|   |         | 4,5 m | kg    | *2700 | *2700 |       |       | *4150 | *4150 | *5250 | *5250 |       |       |  |
|   |         | 3,0 m | kg    | *2650 | *2650 |       |       | *4350 | 4200  | *5900 | *5900 |       |       |  |
|   |         | 1,5 m | kg    | *2750 | *2750 |       |       | *4750 | 4100  | *6850 | 6250  |       |       |  |
|   |         | 0,0 m | kg    | *3000 | *3000 |       |       | *5000 | 4050  | *6900 | 6050  |       |       |  |
|   | - 1,5 m | kg    | *3550 | 3500  |       |       | *4450 | 4000  | *6200 | 6000  | *8500 | *8500 |       |  |
|   | - 3,0 m | kg    |       |       |       |       |       |       |       |       |       |       |       |  |
|   | 2500 mm | 7,5 m | kg    | *2850 | *2850 |       |       |       |       | *3950 | *3950 |       |       |  |
|   |         | 6,0 m | kg    | *2400 | *2400 |       |       | *3800 | *3800 |       |       |       |       |  |
|   |         | 4,5 m | kg    | *2300 | *2300 |       |       | *4000 | *4000 | *4950 | *4950 |       |       |  |
|   |         | 3,0 m | kg    | *2250 | *2250 | *3350 | 3000  | *4250 | *4250 | *5650 | *5650 |       |       |  |
|   |         | 1,5 m | kg    | *2300 | *2300 | *3650 | 3000  | *4600 | 4100  | *6650 | 6300  |       |       |  |
|   |         | 0,0 m | kg    | *2550 | *2550 | *3400 | 2950  | *5000 | 4050  | *6950 | 6050  | *5400 | *5400 |  |
|   | - 1,5 m | kg    | *2950 | *2950 |       |       | *4650 | 4000  | *6400 | 6000  | *8500 | *8500 |       |  |
| - 3,0 m   | kg      | *3400 | *3400 |       |       |       |       | *5000 | *5000 |       |       |       |       |  |
| 3000 mm   | 7,5 m   | kg    | *2450 | *2450 |       |       |       |       |       |       |       |       |       |  |
|   | 6,0 m   | kg    | *2100 | *2100 |       |       | *3700 | *3700 |       |       |       |       |       |  |
|   | 4,5 m   | kg    | *2000 | *2000 | *3050 | 3050  | *3800 | *3800 | *3850 | *3850 |       |       |       |  |
|   | 3,0 m   | kg    | *2000 | *2000 | *3300 | 3000  | *4000 | *4000 | *5250 | *5250 |       |       |       |  |
|   | 1,5 m   | kg    | *2000 | *2000 | *3400 | 2950  | *4350 | 4100  | *6150 | *6150 |       |       |       |  |
|   | 0,0 m   | kg    | *2200 | *2200 | *3650 | 2900  | *4750 | 3950  | *6800 | 6000  | *5650 | *5650 |       |  |
| - 1,5 m   | kg      | *2500 | *2500 | *3350 | 2850  | *4750 | 3900  | *6550 | 5900  | *7700 | *7700 | *3900 | *3900 |  |
| - 3,0 m   | kg      | *2850 | *2850 |       |       | *3850 | *3850 | *5500 | *5500 | *7800 | *7800 |       |       |  |



A - Ausladung


B - Lasthakenhöhe

C - Hubkraftangaben mit Koppel und Schwinge (84 kg) sowie Löffelzylinder (96 kg)

-  - Hubkraftangabe parallel zur Fahrwerkschwenklängsrichtung
-  - Hubkraftangabe über Seite bzw. bei 360° Drehung
-  - Zulässige Last bei größter Ausladung


Wenn Löffelaufnahme oder Zylinder abgebaut werden, erhöht sich die Hubkraft um die entsprechenden Gewichte.


\* Die hydraulische Hubkraft wird durch die hydraulische Einrichtung begrenzt. Die Angaben sind gemäß ISO Standard 10567. Die Hubkraftangaben beinhalten höchstens 87% der hydraulischen Hubkraft und 75% der Kipplast.


|  |         |       |       |       |       |       |       |       |       |       |       |       |       |  |
|--|---------|-------|-------|-------|-------|-------|-------|-------|-------|-------|-------|-------|-------|--|
|  <p>Pratzen vorn + hinten</p> | 2100 mm | 7,5 m | kg    | *3550 | *3550 |       |       |       | *3750 | *3750 |       |       |       |  |
|  |         | 6,0 m | kg    | *2950 | *2950 |       |       | *3100 | *3100 | *4050 | *4050 |       |       |  |
|  |         | 4,5 m | kg    | *2700 | *2700 |       |       | *4150 | *4150 | *5250 | *5250 |       |       |  |
|  |         | 3,0 m | kg    | *2650 | *2650 |       |       | *4350 | *4350 | *5900 | *5900 |       |       |  |
|  |         | 1,5 m | kg    | *2750 | *2750 |       |       | *4750 | *4750 | *6850 | *6850 |       |       |  |
|  |         | 0,0 m | kg    | *3000 | *3000 |       |       | *5000 | 4850  | *6900 | *6900 |       |       |  |
|  | - 1,5 m | kg    | *3550 | *3550 |       |       | *4450 | *4450 | *6200 | *6200 | *8500 | *8500 |       |  |
|  | - 3,0 m | kg    |       |       |       |       |       |       |       |       |       |       |       |  |
|  | 2500 mm | 7,5 m | kg    | *2850 | *2850 |       |       |       |       | *3950 | *3950 |       |       |  |
|  |         | 6,0 m | kg    | *2400 | *2400 |       |       | *3800 | *3800 |       |       |       |       |  |
|  |         | 4,5 m | kg    | *2300 | *2300 |       |       | *4000 | *4000 | *4950 | *4950 |       |       |  |
|  |         | 3,0 m | kg    | *2250 | *2250 | *3350 | *3350 | *4250 | *4250 | *5650 | *5650 |       |       |  |
|  |         | 1,5 m | kg    | *2300 | *2300 | *3650 | 3600  | *4600 | *4600 | *6650 | *6650 |       |       |  |
|  |         | 0,0 m | kg    | *2550 | *2550 | *3400 | *3400 | *5000 | 4800  | *6950 | *6950 | *5400 | *5400 |  |
|  | - 1,5 m | kg    | *2950 | *2950 |       |       | *4650 | *4650 | *6400 | *6400 | *8500 | *8500 |       |  |
| - 3,0 m  | kg      | *3400 | *3400 |       |       |       |       | *5000 | *5000 |       |       |       |       |  |
| 3000 mm  | 7,5 m   | kg    | *2450 | *2450 |       |       |       |       |       |       |       |       |       |  |
|  | 6,0 m   | kg    | *2100 | *2100 |       |       | *3700 | *3700 |       |       |       |       |       |  |
|  | 4,5 m   | kg    | *2000 | *2000 | *3050 | *3050 | *3800 | *3800 | *3850 | *3850 |       |       |       |  |
|  | 3,0 m   | kg    | *2000 | *2000 | *3300 | *3300 | *4000 | *4000 | *5250 | *5250 |       |       |       |  |
|  | 1,5 m   | kg    | *2000 | *2000 | *3400 | *3400 | *4350 | *4350 | *6150 | *6150 |       |       |       |  |
|  | 0,0 m   | kg    | *2200 | *2200 | *3650 | 3450  | *4750 | *4750 | *6800 | *6800 | *5650 | *5650 |       |  |
| - 1,5 m  | kg      | *2500 | *2500 | *3350 | *3350 | *4750 | 4700  | *6550 | *6550 | *7700 | *7700 | *3900 | *3900 |  |
| - 3,0 m  | kg      | *2850 | *2850 |       |       | *3850 | *3850 | *5500 | *5500 | *7800 | *7800 |       |       |  |

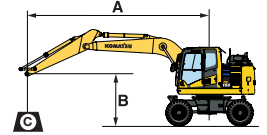
## Hubkraft / Monoblockausleger / Unterwagenbreite 2,75 m

| Stiellänge | A<br>B | 7,5 m |  | 6,0 m |  | 4,5 m |  | 3,0 m |  | 1,5 m |  |
|------------|--------|-------|--|-------|--|-------|--|-------|--|-------|--|
|            |        |       |  |       |  |       |  |       |  |       |  |
|            |        |       |  |       |  |       |  |       |  |       |  |

|  |         |        |       |       |       |  |  |  |  |  |  |  |  |
|--|---------|--------|-------|-------|-------|--|--|--|--|--|--|--|--|
| <br>Ohne Abstützung | 2100 mm | 7,5 m  | kg    |       |       |  |  |  |  |  |  |  |  |
|  |         | 6,0 m  | kg    | *2900 | *2900 |  |  |  |  |  |  |  |  |
|  |         | 4,5 m  | kg    | *2650 | 2500  |  |  |  |  |  |  |  |  |
|  |         | 3,0 m  | kg    | *2650 | 2200  |  |  |  |  |  |  |  |  |
|  |         | 1,5 m  | kg    | 2600  | 2100  |  |  |  |  |  |  |  |  |
|  |         | 0,0 m  | kg    | 2700  | 2150  |  |  |  |  |  |  |  |  |
|  | 2500 mm | -1,5 m | kg    | 3000  | 2450  |  |  |  |  |  |  |  |  |
|  |         | -3,0 m | kg    | *3500 | 3150  |  |  |  |  |  |  |  |  |
|  |         | 7,5 m  | kg    |       |       |  |  |  |  |  |  |  |  |
|  |         | 6,0 m  | kg    | *2350 | *2350 |  |  |  |  |  |  |  |  |
|  |         | 4,5 m  | kg    | *2250 | *2250 |  |  |  |  |  |  |  |  |
|  |         | 3,0 m  | kg    | *2250 | 2050  |  |  |  |  |  |  |  |  |
| 3000 mm  | 1,5 m   | kg     | *2350 | 1950  |       |  |  |  |  |  |  |  |  |
|  | 0,0 m   | kg     | 2450  | 2000  |       |  |  |  |  |  |  |  |  |
|  | -1,5 m  | kg     | 2750  | 2200  |       |  |  |  |  |  |  |  |  |
|  | -3,0 m  | kg     | 3450  | 2750  |       |  |  |  |  |  |  |  |  |
|  | 7,5 m   | kg     | *2400 | *2400 |       |  |  |  |  |  |  |  |  |
|  | 6,0 m   | kg     | *2100 | *2100 |       |  |  |  |  |  |  |  |  |

|  |         |        |       |       |       |  |  |  |  |  |  |  |  |
|--|---------|--------|-------|-------|-------|--|--|--|--|--|--|--|--|
| <br>Schild vorn oder hinten | 2100 mm | 7,5 m  | kg    |       |       |  |  |  |  |  |  |  |  |
|  |         | 6,0 m  | kg    | *2900 | *2900 |  |  |  |  |  |  |  |  |
|  |         | 4,5 m  | kg    | *2650 | *2650 |  |  |  |  |  |  |  |  |
|  |         | 3,0 m  | kg    | *2650 | 2550  |  |  |  |  |  |  |  |  |
|  |         | 1,5 m  | kg    | *2850 | 2450  |  |  |  |  |  |  |  |  |
|  |         | 0,0 m  | kg    | *3150 | 2550  |  |  |  |  |  |  |  |  |
|  | 2500 mm | -1,5 m | kg    | *3900 | 2850  |  |  |  |  |  |  |  |  |
|  |         | -3,0 m | kg    | *3500 | *3500 |  |  |  |  |  |  |  |  |
|  |         | 7,5 m  | kg    |       |       |  |  |  |  |  |  |  |  |
|  |         | 6,0 m  | kg    | *2350 | *2350 |  |  |  |  |  |  |  |  |
|  |         | 4,5 m  | kg    | *2250 | *2250 |  |  |  |  |  |  |  |  |
|  |         | 3,0 m  | kg    | *2250 | *2250 |  |  |  |  |  |  |  |  |
| 3000 mm  | 1,5 m   | kg     | *2350 | 2250  |       |  |  |  |  |  |  |  |  |
|  | 0,0 m   | kg     | *2650 | 2350  |       |  |  |  |  |  |  |  |  |
|  | -1,5 m  | kg     | *3150 | 2600  |       |  |  |  |  |  |  |  |  |
|  | -3,0 m  | kg     | *3550 | 3250  |       |  |  |  |  |  |  |  |  |
|  | 7,5 m   | kg     | *2400 | *2400 |       |  |  |  |  |  |  |  |  |
|  | 6,0 m   | kg     | *2100 | *2100 |       |  |  |  |  |  |  |  |  |

|   |         |        |       |       |       |  |  |  |  |  |  |  |  |
|---|---------|--------|-------|-------|-------|--|--|--|--|--|--|--|--|
| <br>Pratzen hinten | 2100 mm | 7,5 m  | kg    |       |       |  |  |  |  |  |  |  |  |
|   |         | 6,0 m  | kg    | *2900 | *2900 |  |  |  |  |  |  |  |  |
|   |         | 4,5 m  | kg    | *2650 | *2650 |  |  |  |  |  |  |  |  |
|   |         | 3,0 m  | kg    | *2650 | *2650 |  |  |  |  |  |  |  |  |
|   |         | 1,5 m  | kg    | *2850 | *2850 |  |  |  |  |  |  |  |  |
|   |         | 0,0 m  | kg    | *3150 | 3000  |  |  |  |  |  |  |  |  |
|   | 2500 mm | -1,5 m | kg    | *3900 | 3400  |  |  |  |  |  |  |  |  |
|   |         | -3,0 m | kg    | *3500 | *3500 |  |  |  |  |  |  |  |  |
|   |         | 7,5 m  | kg    |       |       |  |  |  |  |  |  |  |  |
|   |         | 6,0 m  | kg    | *2350 | *2350 |  |  |  |  |  |  |  |  |
|   |         | 4,5 m  | kg    | *2250 | *2250 |  |  |  |  |  |  |  |  |
|   |         | 3,0 m  | kg    | *2250 | *2250 |  |  |  |  |  |  |  |  |
| 3000 mm   | 1,5 m   | kg     | *2350 | *2350 |       |  |  |  |  |  |  |  |  |
|   | 0,0 m   | kg     | *2650 | *2650 |       |  |  |  |  |  |  |  |  |
|   | -1,5 m  | kg     | *3150 | 3100  |       |  |  |  |  |  |  |  |  |
|   | -3,0 m  | kg     | *3550 | *3550 |       |  |  |  |  |  |  |  |  |
|   | 7,5 m   | kg     | *2400 | *2400 |       |  |  |  |  |  |  |  |  |
|   | 6,0 m   | kg     | *2100 | *2100 |       |  |  |  |  |  |  |  |  |




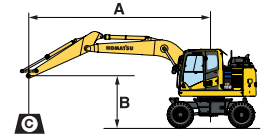
- A – Ausladung
- B – Lasthakenhöhe
- C – Hubkraftangaben mit Koppel und Schwinde (84 kg) sowie Löffelzylinder (96 kg)
- Hubkraftangabe parallel zur Fahrwerkschwenklängsrichtung
- Hubkraftangabe über Seite bzw. bei 360° Drehung
- Zulässige Last bei größter Ausladung

Wenn Löffelaufnahme oder Zylinder abgebaut werden, erhöht sich die Hubkraft um die entsprechenden Gewichte.

\* Die hydraulische Hubkraft wird durch die hydraulische Einrichtung begrenzt. Die Angaben sind gemäß ISO Standard 10567. Die Hubkraftangaben beinhalten höchstens 87% der hydraulischen Hubkraft und 75% der Kipplast.

| Stiellänge | A<br>B | 7,5 m |  | 6,0 m |  | 4,5 m |  | 3,0 m |  | 1,5 m |  |
|------------|--------|-------|--|-------|--|-------|--|-------|--|-------|--|
|            |        |       |  |       |  |       |  |       |  |       |  |

|   |            |          |       |       |       |       |        |        |        |       |       |  |
|---|------------|----------|-------|-------|-------|-------|--------|--------|--------|-------|-------|--|
| <br>Pratzen + Schild | 2100 mm    | 7,5 m kg |       |       |       |       |        |        |        |       |       |  |
|   |            | 6,0 m kg | *2900 | *2900 |       |       |        |        |        |       |       |  |
|   |            | 4,5 m kg | *2650 | *2650 | *4100 | *4100 | *5150  | *5150  |        |       |       |  |
|   |            | 3,0 m kg | *2650 | *2650 | *4850 | 4650  | *6000  | *6000  | *8850  | *8850 |       |  |
|   |            | 1,5 m kg | *2850 | *2850 | *5100 | 4550  | *6800  | *6800  |        |       |       |  |
|   |            | 0,0 m kg | *3150 | *3150 | *5100 | 4450  | *7000  | 6800   | *7700  | *7700 |       |  |
|   | - 1,5 m kg | *3900    | *3900 | *4450 | 4450  | *6400 | *6400  | *9200  | *9200  | *6350 | *6350 |  |
|   | - 3,0 m kg | *3500    | *3500 |       |       | *4600 | *4600  | *6500  | *6500  |       |       |  |
|   | 2500 mm    | 7,5 m kg |       |       |       |       |        |        |        |       |       |  |
|   |            | 6,0 m kg | *2350 | *2350 | *2550 | *2550 |        |        |        |       |       |  |
|   |            | 4,5 m kg | *2250 | *2250 | *4150 | *4150 |        |        |        |       |       |  |
|   |            | 3,0 m kg | *2250 | *2250 | *4650 | *4650 | *5650  | *5650  | *8000  | *8000 |       |  |
| 1,5 m kg  |            | *2350    | *2350 | *5000 | 4550  | *6600 | *6600  | *10050 | *10050 |       |       |  |
| 0,0 m kg  |            | *2650    | *2650 | *5150 | 4450  | *7000 | 6800   | *8150  | *8150  |       |       |  |
| - 1,5 m kg  | *3150      | *3150    | *4700 | 4400  | *6650 | *6650 | *9800  | *9800  | *5750  | *5750 |       |  |
| - 3,0 m kg  | *3550      | *3550    |       |       | *5250 | *5250 | *7450  | *7450  |        |       |       |  |
| 3000 mm   | 7,5 m kg   | *2400    | *2400 |       |       |       |        |        |        |       |       |  |
|   | 6,0 m kg   | *2100    | *2100 | *3350 | *3350 |       |        |        |        |       |       |  |
|   | 4,5 m kg   | *2000    | *2000 | *3950 | *3950 |       |        |        |        |       |       |  |
|   | 3,0 m kg   | *2000    | *2000 | *3100 | *3100 | *4350 | *4350  | *5150  | *5150  |       |       |  |
|   | 1,5 m kg   | *2050    | *2050 | *3650 | 3250  | *4750 | 4500   | *6200  | *6200  | *9700 | *9700 |  |
|   | 0,0 m kg   | *2300    | *2300 | *3450 | 3200  | *5000 | 4400   | *6850  | 6750   | *8500 | *8500 |  |
| - 1,5 m kg  | *2650      | *2650    | *4900 | 4350  | *6750 | 6600  | *10250 | *10250 | *5000  | *5000 |       |  |
| - 3,0 m kg  | *3350      | *3350    | *3850 | *3850 | *5700 | *5700 | *8350  | *8350  | *8150  | *8150 |       |  |



A - Ausladung


B - Lasthakenhöhe

C - Hubkraftangaben mit Koppel und Schwinge (84 kg) sowie Löffelzylinder (96 kg)


- Hubkraftangabe parallel zur Fahrwerkschwenklängsrichtung
- Hubkraftangabe über Seite bzw. bei 360° Drehung
- Zulässige Last bei größter Ausladung

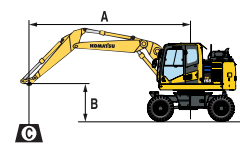
Wenn Löffelaufnahme oder Zylinder abgebaut werden, erhöht sich die Hubkraft um die entsprechenden Gewichte.

\* Die hydraulische Hubkraft wird durch die hydraulische Einrichtung begrenzt. Die Angaben sind gemäß ISO Standard 10567. Die Hubkraftangaben beinhalten höchstens 87% der hydraulischen Hubkraft und 75% der Kipplast.

|  |            |          |       |       |       |       |        |        |        |       |       |  |
|--|------------|----------|-------|-------|-------|-------|--------|--------|--------|-------|-------|--|
| <br>Pratzen vorn + hinten | 2100 mm    | 7,5 m kg |       |       |       |       |        |        |        |       |       |  |
|  |            | 6,0 m kg | *2900 | *2900 |       |       |        |        |        |       |       |  |
|  |            | 4,5 m kg | *2650 | *2650 | *4100 | *4100 | *5150  | *5150  |        |       |       |  |
|  |            | 3,0 m kg | *2650 | *2650 | *4850 | *4850 | *6000  | *6000  | *8850  | *8850 |       |  |
|  |            | 1,5 m kg | *2850 | *2850 | *5100 | *5100 | *6800  | *6800  |        |       |       |  |
|  |            | 0,0 m kg | *3150 | *3150 | *5100 | *5100 | *7000  | *7000  | *7700  | *7700 |       |  |
|  | - 1,5 m kg | *3900    | *3900 | *4450 | *4450 | *6400 | *6400  | *9200  | *9200  | *6350 | *6350 |  |
|  | - 3,0 m kg | *3500    | *3500 |       |       | *4600 | *4600  | *6500  | *6500  |       |       |  |
|  | 2500 mm    | 7,5 m kg |       |       |       |       |        |        |        |       |       |  |
|  |            | 6,0 m kg | *2350 | *2350 | *2550 | *2550 |        |        |        |       |       |  |
|  |            | 4,5 m kg | *2250 | *2250 | *4150 | *4150 |        |        |        |       |       |  |
|  |            | 3,0 m kg | *2250 | *2250 | *4650 | *4650 | *5650  | *5650  | *8000  | *8000 |       |  |
| 1,5 m kg   |            | *2350    | *2350 | *5000 | *5000 | *6600 | *6600  | *10050 | *10050 |       |       |  |
| 0,0 m kg   |            | *2650    | *2650 | *5150 | *5150 | *7000 | *7000  | *8150  | *8150  |       |       |  |
| - 1,5 m kg   | *3150      | *3150    | *4700 | *4700 | *6650 | *6650 | *9800  | *9800  | *5750  | *5750 |       |  |
| - 3,0 m kg   | *3550      | *3550    |       |       | *5250 | *5250 | *7450  | *7450  |        |       |       |  |
| 3000 mm  | 7,5 m kg   | *2400    | *2400 |       |       |       |        |        |        |       |       |  |
|  | 6,0 m kg   | *2100    | *2100 | *3350 | *3350 |       |        |        |        |       |       |  |
|  | 4,5 m kg   | *2000    | *2000 | *3950 | *3950 |       |        |        |        |       |       |  |
|  | 3,0 m kg   | *2000    | *2000 | *3100 | *3100 | *4350 | *4350  | *5150  | *5150  |       |       |  |
|  | 1,5 m kg   | *2050    | *2050 | *3650 | *3650 | *4750 | *4750  | *6200  | *6200  | *9700 | *9700 |  |
|  | 0,0 m kg   | *2300    | *2300 | *3450 | *3450 | *5000 | *5000  | *6850  | *6850  | *8500 | *8500 |  |
| - 1,5 m kg   | *2650      | *2650    | *4900 | *4900 | *6750 | *6750 | *10250 | *10250 | *5000  | *5000 |       |  |
| - 3,0 m kg   | *3350      | *3350    | *3850 | *3850 | *5700 | *5700 | *8350  | *8350  | *8150  | *8150 |       |  |

Hubkraft / Verstellausleger / Unterwagenbreite 2,75 m


| Stiellänge   | A<br>B  | ⊗     |       | 7,5 m |       | 6,0 m |       | 4,5 m |       | 3,0 m |       | 1,5 m |       |  |
|--|---------|-------|-------|-------|-------|-------|-------|-------|-------|-------|-------|-------|-------|--|
|  |         | ⊗     | ⊗     | ⊗     | ⊗     | ⊗     | ⊗     | ⊗     | ⊗     | ⊗     | ⊗     | ⊗     |       |  |
|  |         | ⊗     | ⊗     | ⊗     | ⊗     | ⊗     | ⊗     | ⊗     | ⊗     | ⊗     | ⊗     | ⊗     |       |  |
| <br>Ohne Abstützung | 2100 mm | 7,5 m | kg    | *3550 | *3550 |       |       | *3750 | *3750 |       |       |       |       |  |
|  |         | 6,0 m | kg    | *2950 | 2800  |       | *3100 | 2800  | *4050 | *4050 |       |       |       |  |
|  |         | 4,5 m | kg    | *2700 | 2250  |       | 3450  | 2800  | *5250 | 4350  |       |       |       |  |
|  |         | 3,0 m | kg    | 2500  | 2000  |       | 3350  | 2700  | 5100  | 4100  |       |       |       |  |
|  |         | 1,5 m | kg    | 2400  | 1950  |       | 3250  | 2600  | 4850  | 3850  |       |       |       |  |
|  |         | 0,0 m | kg    | 2450  | 2000  |       | 3150  | 2550  | 4650  | 3700  |       |       |       |  |
|  | -1,5 m  | kg    | 2750  | 2250  |       | 3150  | 2550  | 4650  | 3650  | *8500 | 6650  |       |       |  |
|  | -3,0 m  | kg    |       |       |       |       |       |       |       |       |       |       |       |  |
|  | 2500 mm | 7,5 m | kg    | *2850 | *2850 |       |       | *3950 | *3950 |       |       |       |       |  |
|  |         | 6,0 m | kg    | *2400 | *2400 |       | 3500  | 2850  |       |       |       |       |       |  |
|  |         | 4,5 m | kg    | *2300 | 2100  |       | 3450  | 2850  | *4950 | 4400  |       |       |       |  |
|  |         | 3,0 m | kg    | *2250 | 1850  | 2400  | 1950  | 3350  | 2700  | 5150  | 4150  |       |       |  |
|  |         | 1,5 m | kg    | 2250  | 1800  | 2350  | 1900  | 3250  | 2600  | 4850  | 3900  |       |       |  |
|  |         | 0,0 m | kg    | 2250  | 1850  | 2300  | 1850  | 3150  | 2550  | 4650  | 3700  | *5400 | *5400 |  |
|  | -1,5 m  | kg    | 2500  | 2000  |       |       | 3100  | 2500  | 4650  | 3650  | *8500 | 6600  |       |  |
| -3,0 m   | kg      | 3250  | 2600  |       |       |       |       | 4650  | 3700  |       |       |       |       |  |
| 3000 mm  | 7,5 m   | kg    | *2450 | *2450 |       |       |       |       |       |       |       |       |       |  |
|  | 6,0 m   | kg    | *2100 | *2100 |       | 3550  | 2900  |       |       |       |       |       |       |  |
|  | 4,5 m   | kg    | *2000 | 1800  | 2400  | 1950  | 3450  | 2850  | *3850 | *3850 |       |       |       |  |
|  | 3,0 m   | kg    | *2000 | 1650  | 2400  | 1950  | 3350  | 2700  | 5200  | 4200  |       |       |       |  |
|  | 1,5 m   | kg    | 1950  | 1600  | 2300  | 1850  | 3200  | 2550  | 4850  | 3900  |       |       |       |  |
|  | 0,0 m   | kg    | 2050  | 1650  | 2250  | 1800  | 3100  | 2450  | 4650  | 3650  | *5650 | *5650 |       |  |
| -1,5 m   | kg      | 2200  | 1750  | 2250  | 1800  | 3000  | 2400  | 4500  | 3550  | *7700 | 6450  | *3850 | *3850 |  |
| -3,0 m   | kg      | 2600  | 2100  |       |       | 3000  | 2400  | 4500  | 3550  | *7800 | 6500  |       |       |  |




- A – Ausladung
- B – Lasthakenhöhe
- C – Hubkraftangaben mit Koppel und Schwinde (84 kg) sowie Löffelzylinder (96 kg)
- ⊗ – Hubkraftangabe parallel zur Fahrwerkschwenklängsrichtung
- ⊗ – Hubkraftangabe über Seite bzw. bei 360° Drehung
- ⊗ – Zulässige Last bei größter Ausladung


Wenn Löffelaufnahme oder Zylinder abgebaut werden, erhöht sich die Hubkraft um die entsprechenden Gewichte.

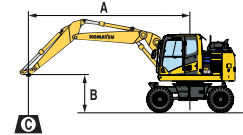
\* Die hydraulische Hubkraft wird durch die hydraulische Einrichtung begrenzt. Die Angaben sind gemäß ISO Standard 10567. Die Hubkraftangaben beinhalten höchstens 87% der hydraulischen Hubkraft und 75% der Kipplast.

|  |         |       |       |       |       |       |       |       |       |       |       |       |       |  |
|--|---------|-------|-------|-------|-------|-------|-------|-------|-------|-------|-------|-------|-------|--|
| <br>Schild vorn oder hinten | 2100 mm | 7,5 m | kg    | *3550 | *3550 |       |       | *3750 | *3750 |       |       |       |       |  |
|  |         | 6,0 m | kg    | *2950 | *2950 |       | *3100 | *3100 | *4050 | *4050 |       |       |       |  |
|  |         | 4,5 m | kg    | *2700 | 2600  |       | *4150 | 3250  | *5250 | 5050  |       |       |       |  |
|  |         | 3,0 m | kg    | *2650 | 2350  |       | *4350 | 3150  | *5900 | 4800  |       |       |       |  |
|  |         | 1,5 m | kg    | *2750 | 2250  |       | *4750 | 3050  | *6850 | 4500  |       |       |       |  |
|  |         | 0,0 m | kg    | *3000 | 2350  |       | *5000 | 3000  | *6900 | 4350  |       |       |       |  |
|  | -1,5 m  | kg    | *3550 | 2600  |       | *4450 | 2950  | *6200 | 4350  | *8500 | 8100  |       |       |  |
|  | -3,0 m  | kg    |       |       |       |       |       |       |       |       |       |       |       |  |
|  | 2500 mm | 7,5 m | kg    | *2850 | *2850 |       |       | *3800 | 3300  | *3950 | *3950 |       |       |  |
|  |         | 6,0 m | kg    | *2400 | *2400 |       |       |       |       |       |       |       |       |  |
|  |         | 4,5 m | kg    | *2300 | *2300 |       | *4000 | 3300  | *4950 | *4950 |       |       |       |  |
|  |         | 3,0 m | kg    | *2250 | 2200  | *3350 | 2250  | *4250 | 3150  | *5650 | 4800  |       |       |  |
|  |         | 1,5 m | kg    | *2300 | 2100  | *3650 | 2250  | *4600 | 3050  | *6650 | 4550  |       |       |  |
|  |         | 0,0 m | kg    | *2550 | 2150  | *3400 | 2200  | *5000 | 2950  | *6950 | 4350  | *5400 | *5400 |  |
|  | -1,5 m  | kg    | *2950 | 2400  |       |       | *4650 | 2900  | *6400 | 4350  | *8500 | 8000  |       |  |
| -3,0 m   | kg      | *3400 | 3050  |       |       |       |       | *5000 | 4350  |       |       |       |       |  |
| 3000 mm  | 7,5 m   | kg    | *2450 | *2450 |       |       |       |       |       |       |       |       |       |  |
|  | 6,0 m   | kg    | *2100 | *2100 |       | *3700 | 3350  |       |       |       |       |       |       |  |
|  | 4,5 m   | kg    | *2000 | *2000 | *3050 | 2300  | *3800 | 3300  | *3850 | *3850 |       |       |       |  |
|  | 3,0 m   | kg    | *2000 | 1950  | *3300 | 2250  | *4000 | 3150  | *5250 | 4900  |       |       |       |  |
|  | 1,5 m   | kg    | *2000 | 1900  | *3400 | 2200  | *4350 | 3000  | *6150 | 4550  |       |       |       |  |
|  | 0,0 m   | kg    | *2200 | 1950  | *3650 | 2100  | *4750 | 2900  | *6800 | 4350  | *5650 | *5650 |       |  |
| -1,5 m   | kg      | *2500 | 2100  | *3350 | 2100  | *4750 | 2850  | *6550 | 4200  | *7700 | *7700 | *3850 | *3850 |  |
| -3,0 m   | kg      | *2850 | 2450  |       |       | *3850 | 2850  | *5500 | 4200  | *7800 | *7800 |       |       |  |

|   |         |       |       |       |       |       |       |       |       |       |       |       |       |  |
|---|---------|-------|-------|-------|-------|-------|-------|-------|-------|-------|-------|-------|-------|--|
| <br>Pratzen hinten | 2100 mm | 7,5 m | kg    | *3550 | *3550 |       |       | *3750 | *3750 |       |       |       |       |  |
|   |         | 6,0 m | kg    | *2950 | *2950 |       | *3100 | *3100 | *4050 | *4050 |       |       |       |  |
|   |         | 4,5 m | kg    | *2700 | *2700 |       | *4150 | 3900  | *5250 | *5250 |       |       |       |  |
|   |         | 3,0 m | kg    | *2650 | *2650 |       | *4350 | 3750  | *5900 | 5750  |       |       |       |  |
|   |         | 1,5 m | kg    | *2750 | 2700  |       | *4750 | 3650  | *6850 | 5500  |       |       |       |  |
|   |         | 0,0 m | kg    | *3000 | 2800  |       | *5000 | 3600  | *6900 | 5350  |       |       |       |  |
|   | -1,5 m  | kg    | *3550 | 3150  |       | *4450 | 3550  | *6200 | 5300  | *8500 | *8500 |       |       |  |
|   | -3,0 m  | kg    |       |       |       |       |       |       |       |       |       |       |       |  |
|   | 2500 mm | 7,5 m | kg    | *2850 | *2850 |       |       | *3950 | *3950 |       |       |       |       |  |
|   |         | 6,0 m | kg    | *2400 | *2400 |       | *3800 | *3800 |       |       |       |       |       |  |
|   |         | 4,5 m | kg    | *2300 | *2300 |       | *4000 | 3900  | *4950 | *4950 |       |       |       |  |
|   |         | 3,0 m | kg    | *2250 | *2250 | *3350 | 2700  | *4250 | 3750  | *5650 | *5650 |       |       |  |
|   |         | 1,5 m | kg    | *2300 | *2300 | *3650 | 2700  | *4600 | 3650  | *6650 | 5550  |       |       |  |
|   |         | 0,0 m | kg    | *2550 | *2550 | *3400 | 2650  | *5000 | 3550  | *6950 | 5350  | *5400 | *5400 |  |
|   | -1,5 m  | kg    | *2950 | 2850  |       |       | *4650 | 3500  | *6400 | 5250  | *8500 | *8500 |       |  |
| -3,0 m  | kg      | *3400 | *3400 |       |       |       |       | *5000 | *5000 |       |       |       |       |  |
| 3000 mm   | 7,5 m   | kg    | *2450 | *2450 |       |       |       |       |       |       |       |       |       |  |
|   | 6,0 m   | kg    | *2100 | *2100 |       | *3700 | *3700 |       |       |       |       |       |       |  |
|   | 4,5 m   | kg    | *2000 | *2000 | *3050 | 2700  | *3800 | *3800 | *3850 | *3850 |       |       |       |  |
|   | 3,0 m   | kg    | *2000 | *2000 | *3300 | 2700  | *4000 | 3750  | *5250 | *5250 |       |       |       |  |
|   | 1,5 m   | kg    | *2000 | *2000 | *3400 | 2650  | *4350 | 3600  | *6150 | 5550  |       |       |       |  |
|   | 0,0 m   | kg    | *2200 | *2200 | *3650 | 2550  | *4750 | 3500  | *6800 | 5250  | *5650 | *5650 |       |  |
| -1,5 m  | kg      | *2500 | 2500  | *3350 | 2550  | *4750 | 3450  | *6550 | 5150  | *7700 | *7700 | *3850 | *3850 |  |
| -3,0 m  | kg      | *2850 | *2850 |       |       | *3850 | 3450  | *5500 | 5200  | *7800 | *7800 |       |       |  |

| Stiellänge | A<br>B | 7,5 m |  | 6,0 m |  | 4,5 m |  | 3,0 m |  | 1,5 m |  |
|------------|--------|-------|--|-------|--|-------|--|-------|--|-------|--|
|            |        |       |  |       |  |       |  |       |  |       |  |

|   |         |       |       |       |       |       |       |       |       |       |       |       |       |
|---|---------|-------|-------|-------|-------|-------|-------|-------|-------|-------|-------|-------|-------|
| <br>Pratzen + Schild | 2100 mm | 7,5 m | kg    | *3550 | *3550 |       |       | *3750 | *3750 |       |       |       |       |
|   |         | 6,0 m | kg    | *2950 | *2950 |       | *3100 | *3100 | *4050 | *4050 |       |       |       |
|   |         | 4,5 m | kg    | *2700 | *2700 |       | *4150 | *4150 | *5250 | *5250 |       |       |       |
|   |         | 3,0 m | kg    | *2650 | *2650 |       | *4350 | *4350 | *5900 | *5900 |       |       |       |
|   |         | 1,5 m | kg    | *2750 | *2750 |       | *4750 | 4500  | *6850 | *6850 |       |       |       |
|   |         | 0,0 m | kg    | *3000 | *3000 |       | *5000 | 4450  | *6900 | 6750  |       |       |       |
|   | - 1,5 m | kg    | *3550 | *3550 |       | *4450 | 4400  | *6200 | *6200 | *8500 | *8500 |       |       |
|   | - 3,0 m | kg    |       |       |       |       |       |       |       |       |       |       |       |
|   | 2500 mm | 7,5 m | kg    | *2850 | *2850 |       |       | *3950 | *3950 |       |       |       |       |
|   |         | 6,0 m | kg    | *2400 | *2400 |       | *3800 | *3800 |       |       |       |       |       |
|   |         | 4,5 m | kg    | *2300 | *2300 |       | *4000 | *4000 | *4950 | *4950 |       |       |       |
|   |         | 3,0 m | kg    | *2250 | *2250 | *3350 | 3300  | *4250 | *4250 | *5650 | *5650 |       |       |
|   |         | 1,5 m | kg    | *2300 | *2300 | *3650 | 3300  | *4600 | 4500  | *6650 | *6650 |       |       |
|   |         | 0,0 m | kg    | *2550 | *2550 | *3400 | 3250  | *5000 | 4400  | *6950 | 6750  | *5400 | *5400 |
|   | - 1,5 m | kg    | *2950 | *2950 |       |       | *4650 | 4350  | *6400 | *6400 | *8500 | *8500 |       |
|   | - 3,0 m | kg    | *3400 | *3400 |       |       |       |       | *5000 | *5000 |       |       |       |
|   | 3000 mm | 7,5 m | kg    | *2450 | *2450 |       |       |       |       |       |       |       |       |
|   |         | 6,0 m | kg    | *2100 | *2100 |       | *3700 | *3700 |       |       |       |       |       |
| 4,5 m   |         | kg    | *2000 | *2000 | *3050 | *3050 | *3800 | *3800 | *3850 | *3850 |       |       |       |
| 3,0 m   |         | kg    | *2000 | *2000 | *3300 | *3300 | *4000 | *4000 | *5250 | *5250 |       |       |       |
| 1,5 m   |         | kg    | *2000 | *2000 | *3400 | 3250  | *4350 | *4350 | *6150 | *6150 |       |       |       |
| 0,0 m   |         | kg    | *2200 | *2200 | *3650 | 3150  | *4750 | 4350  | *6800 | 6700  | *5650 | *5650 |       |
| - 1,5 m   | kg      | *2500 | *2500 | *3350 | 3150  | *4750 | 4300  | *6550 | *6550 | *7700 | *7700 |       |       |
| - 3,0 m   | kg      | *2850 | *2850 |       |       | *3850 | *3850 | *5500 | *5500 | *7800 | *7800 |       |       |




A - Ausladung

B - Lasthakenhöhe

C - Hubkraftangaben mit Koppel und Schwinge (84 kg) sowie Löffelzylinder (96 kg)

- Hubkraftangabe parallel zur Fahrwerkschwenkrichtung
- Hubkraftangabe über Seite bzw. bei 360° Drehung
- Zulässige Last bei größter Ausladung

Wenn Löffelaufnahme oder Zylinder abgebaut werden, erhöht sich die Hubkraft um die entsprechenden Gewichte.

|  |         |       |       |       |       |       |       |       |       |       |       |       |       |
|--|---------|-------|-------|-------|-------|-------|-------|-------|-------|-------|-------|-------|-------|
| <br>Pratzen vorn + hinten | 2100 mm | 7,5 m | kg    | *3550 | *3550 |       |       | *3750 | *3750 |       |       |       |       |
|  |         | 6,0 m | kg    | *2950 | *2950 |       | *3100 | *3100 | *4050 | *4050 |       |       |       |
|  |         | 4,5 m | kg    | *2700 | *2700 |       | *4150 | *4150 | *5250 | *5250 |       |       |       |
|  |         | 3,0 m | kg    | *2650 | *2650 |       | *4350 | *4350 | *5900 | *5900 |       |       |       |
|  |         | 1,5 m | kg    | *2750 | *2750 |       | *4750 | *4750 | *6850 | *6850 |       |       |       |
|  |         | 0,0 m | kg    | *3000 | *3000 |       | *5000 | *5000 | *6900 | *6900 |       |       |       |
|  | - 1,5 m | kg    | *3550 | *3550 |       | *4450 | *4450 | *6200 | *6200 | *8500 | *8500 |       |       |
|  | - 3,0 m | kg    |       |       |       |       |       |       |       |       |       |       |       |
|  | 2500 mm | 7,5 m | kg    | *2850 | *2850 |       |       | *3950 | *3950 |       |       |       |       |
|  |         | 6,0 m | kg    | *2400 | *2400 |       | *3800 | *3800 |       |       |       |       |       |
|  |         | 4,5 m | kg    | *2300 | *2300 |       | *4000 | *4000 | *4950 | *4950 |       |       |       |
|  |         | 3,0 m | kg    | *2250 | *2250 | *3350 | *3350 | *4250 | *4250 | *5650 | *5650 |       |       |
|  |         | 1,5 m | kg    | *2300 | *2300 | *3650 | *3650 | *4600 | *4600 | *6650 | *6650 |       |       |
|  |         | 0,0 m | kg    | *2550 | *2550 | *3400 | *3400 | *5000 | *5000 | *6950 | *6950 | *5400 | *5400 |
|  | - 1,5 m | kg    | *2950 | *2950 |       |       | *4650 | *4650 | *6400 | *6400 | *8500 | *8500 |       |
|  | - 3,0 m | kg    | *3400 | *3400 |       |       |       |       | *5000 | *5000 |       |       |       |
|  | 3000 mm | 7,5 m | kg    | *2450 | *2450 |       |       |       |       |       |       |       |       |
|  |         | 6,0 m | kg    | *2100 | *2100 |       | *3700 | *3700 |       |       |       |       |       |
| 4,5 m  |         | kg    | *2000 | *2000 | *3050 | *3050 | *3800 | *3800 | *3850 | *3850 |       |       |       |
| 3,0 m  |         | kg    | *2000 | *2000 | *3300 | *3300 | *4000 | *4000 | *5250 | *5250 |       |       |       |
| 1,5 m  |         | kg    | *2000 | *2000 | *3400 | *3400 | *4350 | *4350 | *6150 | *6150 |       |       |       |
| 0,0 m  |         | kg    | *2200 | *2200 | *3650 | *3650 | *4750 | *4750 | *6800 | *6800 | *5650 | *5650 |       |
| - 1,5 m  | kg      | *2500 | *2500 | *3350 | *3350 | *4750 | *4750 | *6550 | *6550 | *7700 | *7700 |       |       |
| - 3,0 m  | kg      | *2850 | *2850 |       |       | *3850 | *3850 | *5500 | *5500 | *7800 | *7800 |       |       |

\* Die hydraulische Hubkraft wird durch die hydraulische Einrichtung begrenzt. Die Angaben sind gemäß ISO Standard 10567. Die Hubkraftangaben beinhalten höchstens 87% der hydraulischen Hubkraft und 75% der Kipplast.

# Standard- und Sonderausrüstung

## Motor

|  |   |
|--|---|
| Komatsu SAA4D107E-5 Niederemissions-Dieselmotor mit Common-Rail-Direkteinspritzung, Turbolader mit Ladeluftkühlung | ● |
| Gemäß Abgasnorm EU Stufe V   | ● |
| Kühlerlüfter in Saugausführung   | ● |
| Automatische Motoraufwärmung   | ● |
| Motorüberhitzungsschutz  | ● |
| Automatische Drehzahlrückstellung  | ● |
| Einstellbare Leerlaufabschaltung   | ● |
| Passwortgeschützter Motorstart auf Anfrage   | ● |
| Batterien 2 x 12 V / 125 Ah  | ● |
| Lichtmaschine 24 V / 85 A  | ● |
| Anlasser 24 V / 4,5 kW   | ● |

## Hydrauliksystem

|   |   |
|---|---|
| HydraMind-Hydrauliksystem (Elektronisches Load-Sensing-System im geschlossenen Kreislauf E-CLSS)  | ● |
| Kombinierte elektronische Pumpen- und Motorregelung (PEMC)  | ● |
| 6 wählbare Betriebsarten: Power, Hub, Hammer, Economy, Anbaugeräte-Power und Anbaugeräte-Economy  | ● |
| PowerMax-Funktion   | ● |
| Einstellbarer PPC-Joystick für Steuerung von Stiel, Ausleger, Löffel und Schwenkwerk mit Bedienelement für Proportionalsteuerung der Anbaugeräte und 5 zusätzlichen Tastern, mit Fahrtrichtungsschalter | ● |
| Zusätzlicher Hydraulikkreislauf (HCU-B)   | ● |
| Zusätzlicher Hydraulikkreislauf (HCU-C)   | ○ |
| Erweiterung HCU-C zu HCU-D  | ○ |
| Komatsu Integrierte Anbaugerätesteuerung (KIAC)   | ○ |
| Laststabilisator für Ausleger (ECSS)  | ○ |
| Vorbereitung für hydraulischen Schnellwechsler  | ○ |

## Laufwerk

|   |   |
|---|---|
| Parallel-Planierschild (vorn und/oder hinten) mit Hydraulikzylinderschutz | ○ |
| 2 oder 4 Pratzen mit Hydraulikzylinderschutz, individuell einstellbar     | ○ |
| Lamellensperrdifferential (LSD)   | ○ |
| Zwillingsbereifung 10.00-20 16 PR   | ○ |
| Zwillingsbereifung (Vollgummibereifung) 10.00-20                          | ○ |
| Zwillingsbereifung 315/70 R22.5   | ○ |
| Einfachbereifung 445/70 R19.5   | ○ |
| Einfachbereifung 710/40 22.5  | ○ |
| Anhängerkupplungen  | ○ |
| Schutzfänger  | ○ |

## Fahrerhaus

|   |   |
|---|---|
| Verstärkte, geräuschisolierte ROPS-Kabine des Typs SpaceCab™ mit Überdruck und vibrationsgedämpfter Kabinenlagerung sowie getönten Sicherheitsglasscheiben, großem Dachfenster mit Sonnenschutz, hochschiebbarer Frontscheibe mit Raststellung, herausnehmbarer unterer Scheibe, Scheibenwischer mit Intervallschaltung, Sonnenschutzrollo, Zigarettenanzünder, Gepäckbox, Bodenmatte | ● |
| Beheizbarer, luftgefederter Fahrersitz mit Lordosenstütze, Armstützen und Automatik-Sicherheitsgurt   | ● |
| Klimaautomatik  | ● |
| 12 / 24 V Stromversorgung   | ● |
| Getränkehalter und Dokumentenablage   | ● |
| Warmhalte- und Kühlbox  | ● |
| Verstellbare Lenksäule  | ● |
| Premium-Komfortsitz   | ○ |
| DAB+ Radio mit Bluetooth®, USB, AUX und Freisprecheinrichtung   | ○ |
| Beheizbarer, einstellbarer, gefederter Sitz   | ○ |
| Scheibenwischer für untere Frontscheibe   | ○ |
| Regenschutz für Frontscheibe (nicht mit OPG)  | ○ |
| Joystick-Lenksystem   | ○ |

## Sicherheitsausrüstung

|   |   |
|---|---|
| KomVision – Kamerasystem für Rundumsicht aus der Vogelperspektive | ● |
| Elektrisches Warnhorn   | ● |
| Überlastwarneinrichtung   | ● |
| Tankdeckel und Maschinenabdeckungen abschließbar                  | ● |
| Akustischer Fahralarm   | ● |
| Große Handläufe, Rückspiegel                                      | ● |
| Batterie Hauptschalter  | ● |
| Sicherheitsventile Ausleger                                       | ● |
| Sicherheitsventil Stiel   | ● |
| Sicherheitsventil Verstellzylinder                                | ● |
| OPG Stufe 2 Frontschutzgitter (FOPS)                              | ○ |
| OPG Stufe 2 Dachschutzgitter (FOPS)                               | ○ |
| Akustischer Fahralarm (Breitbandton)                              | ○ |

## Beleuchtung

|   |   |
|---|---|
| Standard Halogen-Arbeitscheinwerfersatz | ● |
| LED-Arbeitscheinwerfersatz              | ○ |
| Erweiterter LED-Arbeitscheinwerfersatz  | ○ |
| Rundumleuchte                           | ○ |

### Wartung

|  |   |
|--|---|
| Automatische Entlüftung der Kraftstoffleitung  | ● |
| Zweifach-Trockenluftfilter mit automatischer Staubaustragung und Verschmutzungsanzeige auf der Bedienkonsole | ● |
| Komtrax – Komatsu Wireless Monitoring System (4G)  | ● |
| Multifunktionsfarbmonitor, videokompatibel, mit elektronischem Kontrollsystem (EMMS) und Eco-Anzeige         | ● |
| Werkzeugsatz   | ● |
| Komatsu Care – Das Wartungsprogramm für Komatsu-Kunden   | ● |
| Schmierleiste  | ● |
| Automatische Zentralschmieranlage  | ○ |

### Fahrtrieb und Bremsen

|   |   |
|---|---|
| Vollautomatischer 3-Stufen-Fahrtrieb über Vorder- und Hinterachse             | ● |
| Frontachse mit 10° Pendelwinkel, mit automatischer und manueller Verriegelung | ● |
| Geschwindigkeitsregelanlage   | ● |
| 2,55 m breiter Unterwagen   | ● |
| 2,75 m breiter Unterwagen   | ○ |
| 20, 25 oder 35 km/h Version   | ○ |
| Schutz für Getriebe   | ○ |
| Automatische Baggerbremse   | ○ |

### Arbeitsausrüstung

|                                  |   |
|----------------------------------|---|
| Monoblockausleger                | ○ |
| Verstellausleger                 | ○ |
| 2100 mm; 2500 mm; 3000 mm Stiele | ○ |
| Greifer-Beißrohr                 | ○ |
| Schnellwechsler von Lehnhoff     | ○ |
| Löffel von Lehnhoff              | ○ |

### Sonstige Ausrüstung

|   |   |
|---|---|
| Gegengewicht  | ● |
| Elektrische Betankungspumpe mit automatischer Abschaltung | ● |
| 1 Werkzeugkasten am Unterwagen                            | ● |
| Zusätzlicher Werkzeugkasten am Unterwagen                 | ○ |
| Bio-Ölbefüllung für Hydraulikanlage                       | ○ |
| Sonderlackierung  | ○ |
| Kennzeichenhalter   | ○ |

Weitere Ausrüstungen auf Anfrage

- Standardausrüstung
- Sonderausrüstung

Angaben unverbindlich, Änderungen vorbehalten. Abbildungen können von der Standardausführung abweichen. Die Standardausrüstung und Sonderausrüstung können regional unterschiedlich ausgeführt sein.

---

Ihr Komatsu-Partner:

**KOMATSU**

[komatsu.eu](https://www.komatsu.eu)

