

KOMATSU

D85EX-18

D85PX-18

Motor gemäß EU Stufe V

PLANIERRAUPE

D
85



MOTORLEISTUNG

199 kW / 271 PS @ 1.900 U/min

BETRIBSGEWICHT

D85EX-18: 27.900 kg
D85PX-18: 28.770 kg

SCHILDVOLUMEN

5,90 - 7,20 m³

Auf einen Blick

D85EX8/PX-18



MOTORLEISTUNG

199 kW / 271 PS @ 1.900 U/min

BETRIEBSGEWICHT

D85EX-18: 27.900 kg
D85PX-18: 28.770 kg

SCHILDVOLUMEN

5,90 - 7,20 m³



HÖCHSTE PRODUKTIVITÄT UND HERAUSRAGENDE KRAFTSTOFFEFFIZIENZ

Leistungsstark und umweltfreundlich

- Kraftstoffeffizienter Motor gemäß EU Stufe V
- Leistungsstarker Drehmomentwandler und Automatikgetriebe
- Einstellbare, automatische Leerlaufabschaltung
- Hydrostatischer Kühlerlüfter mit Reinigungsfunktion

Optimierte Arbeitsausrüstung

- Sigmadozer®-Schild mit hydraulischer Schnittwinkelverstellung
- Gerader Tiltschild oder Semi-U-Tiltschild
- Mehrzahn-Heckaufreißer

Erstklassiger Fahrerkomfort

- Geräuscharmer, komfortabler Arbeitsplatz
- Vielfach verstellbarer, luftgefederter Fahrersitz
- Integrierte Rückfahrkamera

Moderne Bedienelemente

- Hydrostatisches Lenksystem
- Vorwählbare Schaltmuster
- PCCS-Bedienhebel (Palm Command Control System)
- Multifunktionsmonitorsystem mit Fehlerdiagnosefunktion

Haltbar und verlässlich

- Laufwerk mit niedrigem Schwerpunkt
- Robuster Aufbau
- Selbstregulierende Leitradaufnahme
- Extra-langlebiges PLUS-Laufwerk (Option)

KOMTRAX

- Komatsu Wireless Monitoring System
- 3G-Mobilfunktechnik
- Integrierte Kommunikationsantenne
- Mehr Betriebsdaten und -berichte



Das Wartungsprogramm
für Komatsu-Kunden

Leistungsstark und umweltfreundlich



Automatikgetriebe

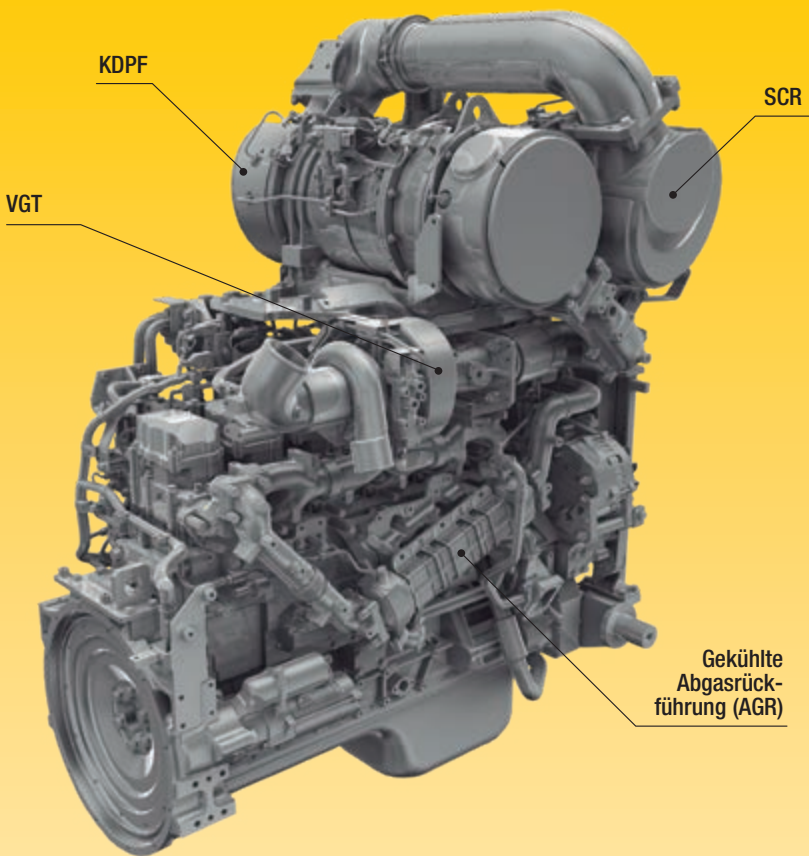
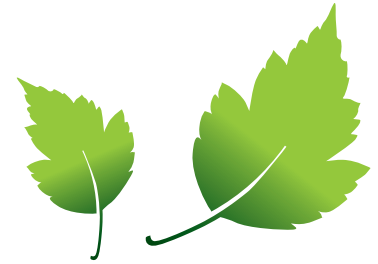
Das zur Standardausrüstung gehörende hocheffiziente Getriebe der D85-18 schaltet automatisch in den passenden Gang. Die integrierten, voreingestellten Fahrgeschwindigkeiten reduzieren Einsatzzeiten und erleichtern dem Fahrer die Arbeit. Dank des von Komatsu entwickelten, elektronisch gesteuerten Modulationsventils (ECMV) werden Gangwechsel sanft und zum optimalen Schaltzeitpunkt durchgeführt. So wird bei jedem Einsatz die maximale Antriebskraft übertragen.

Effizienter, hydrostatisch betriebener Kühlerlüfter

Da die Drehzahl in Abhängigkeit von Kühlmittel- und Hydrauliktemperatur elektronisch geregelt wird, läuft der Kühlerlüfter stets mit der minimal nötigen Geschwindigkeit. Dadurch werden Kraftstoffverbrauch und Geräuschpegel reduziert und es wird weniger Energie als bei einem herkömmlichen Kühlerlüfter verbraucht.

Einstellbare Leerlaufabschaltung

Um unnötigen Kraftstoffverbrauch, Abgase und Betriebskosten zu reduzieren, schaltet die automatische Leerlaufabschaltung von Komatsu den Motor nach einer voreingestellten Zeitspanne ab. Diese Leerlaufdauer kann auf einen Wert von 5 bis 60 Minuten eingestellt werden. Die im Fahrerhaus auf dem Monitorsystem angezeigte Eco-Anzeige und die Eco-Hinweise unterstützen den Fahrer dabei, die Maschine noch kraftstoffeffizienter zu betreiben.



Komatsu-Motor gemäß EU Stufe V

Der neue Komatsu-Motor gemäß EU Stufe V ist produktiv, zuverlässig und effizient. Seine extrem geringen Emissionswerte steigern die Umweltfreundlichkeit. Dieser leistungsstarke Motor trägt zur Reduzierung der Betriebskosten bei und ermöglicht dem Fahrer einen sorgenfreien Betrieb der Maschine.

Heavy-Duty-Abgasnachbehandlung

Die Abgasnachbehandlung kombiniert den Komatsu Dieselpartikelfilter (KDPF) mit einem Modul zur selektiven katalytischen Reduktion (SCR). Das SCR-Modul spritzt eine exakt dosierte Menge AdBlue® ein, das dann die Stickoxide (NO_x) der Abgase in Wasser (H₂O) und ungiftigen Stickstoff (N₂) umwandelt. So können die Stickoxid-Emissionen im Vergleich zu einem Motor gemäß EU Stufe IIIB um bis zu 80% reduziert werden.

Abgasrückführung (AGR)

Die gekühlte Abgasrückführung ist eine marktübliche Komponente der Komatsu-Motoren. Die verbesserte Leistung des AGR-Systems reduziert NO_x-Emissionen auf ein Minimum und sorgt gleichzeitig für eine gesteigerte Motorleistung.

Komatsu Kurbelgehäuseentlüftung (KCCV)

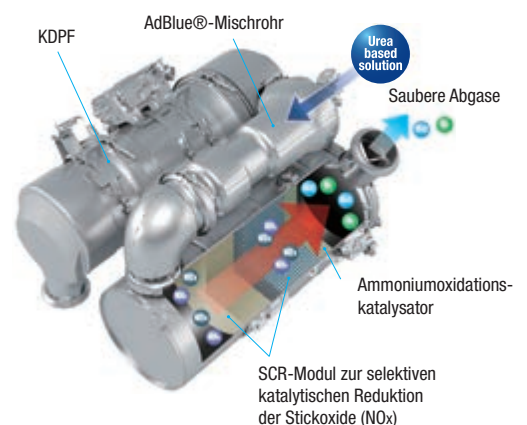
Die Abgase des Kurbelgehäuses (sog. Durchblasgase) werden durch den CCV-Filter geleitet. Der aus den Abgasen gefilterte Ölnebel gelangt zurück ins Kurbelgehäuse. Die gefilterten Gase werden der Verbrennung zugeführt.

High-Pressure Common Rail (HPCR)

Die Computersteuerung der mehrstufigen Hochdruck-Common-Rail-Kraftstoffeinspritzung sorgt dafür, dass jederzeit nur die exakt benötigte Menge verdichteter Kraftstoff in die Verbrennungskammer gelangt. So wird garantiert, dass der Kraftstoff vollständig verbrennt und saubere Abgase ausgestoßen werden.

Turbolader mit variabler Geometrie (VGT)

Der VGT sorgt in jedem Drehzahlbereich und unter jeder Last für den optimalen Luftstrom zur Verbrennungskammer. Das Resultat sind saubere Abgase und gesteigerte Kraftstoffeffizienz bei gleichbleibend hoher Leistung.



Automatische Gangwechsel reduzieren zusätzlich den Kraftstoffverbrauch



Eco-Anzeige, Eco-Hinweise und Kraftstoffanzeige



Kraftstoffverbrauchshistorie

Optimierte Arbeitsausrüstung

Komatsu-Schilde

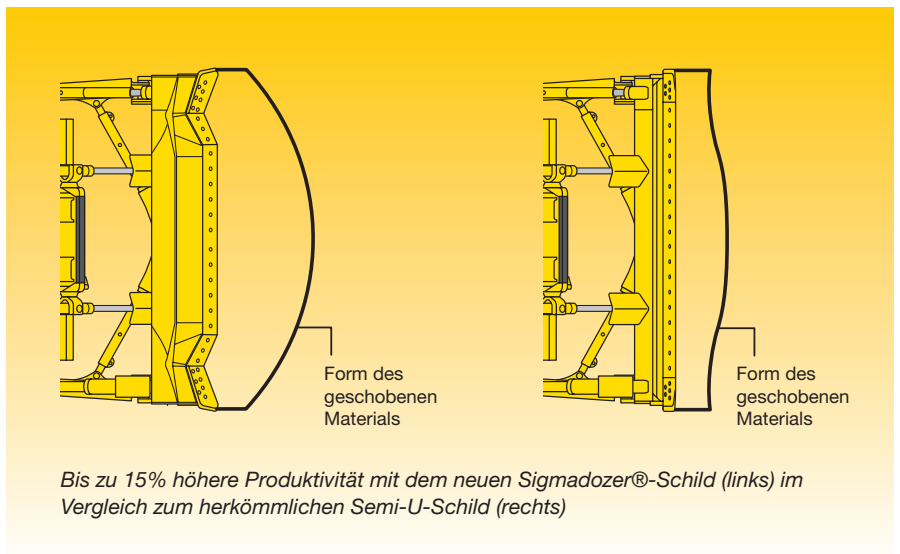
Bei Komatsu kommen Schilde mit verwindungssteifem Hohlkammerprofil zum Einsatz, die für eine optimale Feinsteuerbarkeit maximale Haltbarkeit mit geringem Eigengewicht verbinden. Hochfeste Stähle an der Schildfront und an den Seiten bieten eine lange Lebensdauer. Die Bauformen der Schilde sichern ein ausgezeichnetes Eindringverhalten, kombiniert mit einem exzellenten Abrollverhalten des Materials und tragen somit auch zur Kraftstoffersparnis bei.

Mehrzahn-Heckaufreißer mit Parallelogrammkinematik (Option)

Der Mehrzahn-Heckaufreißer ist serienmäßig mit drei Reißzähnen ausgestattet. Die Anzahl der Reißzähne kann abhängig von den Einsatzanforderungen problemlos umgerüstet werden. Die kraftvolle Parallelogrammkinematik ermöglicht eine senkrechte Zahnbewegung.

Sigmaschilder®-Schild (EX)

Der Mittelteil des Sigmaschilder®-Schilds von Komatsu zeigt dasselbe optimale Eindringverhalten wie eine Schaufel in Trapezform. Die seitlichen Kanten drücken das abrollende Material zur Schildmitte. Zusammen mit den tiefen, seitlichen Schildecken wird die effektive Kapazität erhöht und Materialverlust und somit auch der Kraftstoffverbrauch reduziert. Die flache Schneidkante des Schields und die serienmäßige Schnittwinkelverstellung sorgen zusätzlich für eine herausragende Planierleistung. Im Vergleich zu einem herkömmlichen Semi-U-Schild erhöht der Einsatz des Sigmaschilder®-Schilds die Produktivität um insgesamt mehr als 15%.



Der Sigmaschilder®-Schild bietet maximales Volumen und minimalen Materialverlust



Semi-U-Schild



Erstklassiger Fahrerkomfort

Geräuscharmer, komfortabler Arbeitsplatz

Hoher Fahrerkomfort ist die Grundvoraussetzung für sicheres und produktives Arbeiten. Die D85-18 bietet dem Fahrer einen bequemen und geräuscharmen Arbeitsplatz, der ihm vollste Konzentration auf den Einsatz ermöglicht. Das Hexagonaldesign des Fahrerhauses mit den getönten Scheiben bietet eine exzellente Sicht nach allen Seiten. Die vollautomatische Hochleistungsklimaautomatik erhöht den Kabineninnendruck und verhindert so, dass Staub von außen eindringen kann. Eine hochwertige, schalldämmende Innenverkleidung minimiert den Geräuschpegel in der Kabine.

Verstellbarer, gefederter Fahrersitz mit einstellbarer Lenkkonsole

Ein bequemer, verstellbarer und gefederter Heavy-Duty-Fahrersitz erhöht zusätzlich Fahrerkomfort und -sicherheit. Während des Planiereinsatzes hat der Fahrer perfekte Sicht auf beide Seiten des Schildes. Für bessere und entspanntere Sicht beim Reißensatz kann der Fahrer den Sitz um 15° nach rechts schwenken. Position und Höhe der Lenkkonsole können ebenfalls individuell angepasst werden.

Ausgezeichnete Sicht auf Schild und Heckaufreißer

Das überarbeitete ROPS/FOPS-Fahrerhaus und die optimierte Position des Fahrersitzes bieten beste Sicht auf den Schild und ermöglichen einfache, sichere und schnelle Planiereinsätze. Um auch die Sicherheit und Effizienz im Reißensatz zu erhöhen, sorgt die besondere Form des Kraftstofftanks für hindernisfreie Sicht auf den Heckaufreißer und das Heck der Maschine.



Moderne Bedienelemente



Hydrostatisches Lenksystem

Das hydrostatische Lenksystem (HSS) zeichnet sich durch kurze Reaktionszeiten und präzise Kurvenfahrten aus. Beide Ketten werden unterbrechungsfrei angetrieben und ermöglichen so sanfte, kontinuierliche Maschinenbewegungen und auch auf weichem Untergrund oder an Steigungen leistungsstarke und produktive Planiereinsätze.

Vorwählbare Schaltmuster

Die vorwählbaren Fahrgeschwindigkeiten sind Bestandteil der Standardausrüstung der Maschine, reduzieren die Schaltvorgänge und sorgen für eine bequeme Steuerung der Maschine. Über den UP/DOWN-Schalter am Fahrsteuerjoystick wählt der Fahrer eine Kombination aus Vorwärts- und Rückwärtsgeschwindigkeit. Zum korrekten Gangwechsel ist dann lediglich noch die Wahl der Fahrtrichtung nötig.

Einfache und präzise Steuerung

Dank der ergonomischen PCCS-Bedienhebel (Palm Command Control System) kann der Fahrer die Maschine effizient und bequem steuern. Die neuen, servo-vorgesteuerten PPC-Bedienhebel ermöglichen präzise Bewegungen und effiziente, schnelle Planiereinsätze mit maximaler Produktivität. Beim Reversieren über gesprengten Fels oder andere grobe Oberflächen kann die Fahrgeschwindigkeit mittels der „Slow Reverse“-Funktion herabgesetzt werden. Dies sorgt für ein ruhigeres Fahrverhalten mit geringeren Vibrationen und reduziertem Kraftstoffverbrauch.

Wählbare Betriebsarten

Dem Fahrer stehen die Betriebsarten „Power“ (für maximale Leistung) oder „Economy“ (für kraftstoffsparende Einsätze) zur Verfügung. Zusätzlich hat er die Wahl zwischen Automatikgetriebe oder manuellen Gangwechseln und kann so die optimale Maschineneinstellung für den aktuellen Einsatz wählen.



PCCS-Bedienhebel
(Palm Command Control System)



Besser erreichbare Sicherheitshebel



Vollintegriertes Rückfahrkamerasystem



Geringere Betriebskosten

Die Informations- und Kommunikationstechnologie von Komatsu unterstützt Betreiber und Fahrer bei der effizienten Durchführung von Einsätzen und trägt so zur Senkung der Betriebskosten bei. Gleichzeitig wird die Zufriedenheit unserer Kunden und die Wettbewerbsfähigkeit unserer Produkte gesteigert.

Breitbild-Monitorssystem

Das Breitbild-Monitorssystem überzeugt mit seiner extrem einfachen, intuitiven Bedienung. Es lässt sich individuell vom Fahrer einstellen, verfügt über eine Oberfläche mit 26 Sprachen und ermöglicht den direkten und unkomplizierten Zugang zu einer Vielzahl von Funktionen und Betriebsinformationen über einfache Multifunktions-taster. Eine AdBlue®-Füllstandsanzeige ist jetzt ebenfalls in die Standardanzeige integriert.

Eine revolutionäre Benutzerschnittstelle

Über die neue, weiterentwickelte Benutzerschnittstelle lassen sich wichtige Informationen jetzt noch schneller und einfacher finden. Die Standardanzeige lässt sich unkompliziert an die Bedürfnisse des Fahrers anpassen.



Schnelle Übersicht über die Einsatzberichte



Alle Informationen auf einen Blick



Fahreridentifikation

KOMTRAX

Der Weg zu maximaler Produktivität

KOMTRAX nutzt das Modernste, was die Wireless Monitoring Technologie zu bieten hat. Das System ist kompatibel mit PC, Smartphone oder Tablet, liefert eine Vielzahl an Informationen und ebnet damit den Weg für Spitzenleistungen eines gesamten Maschinenparks. Durch vorausschauende Planung präventiver Wartungsmaßnahmen lässt sich die Effizienz eines Unternehmens mit KOMTRAX erheblich steigern.



Information

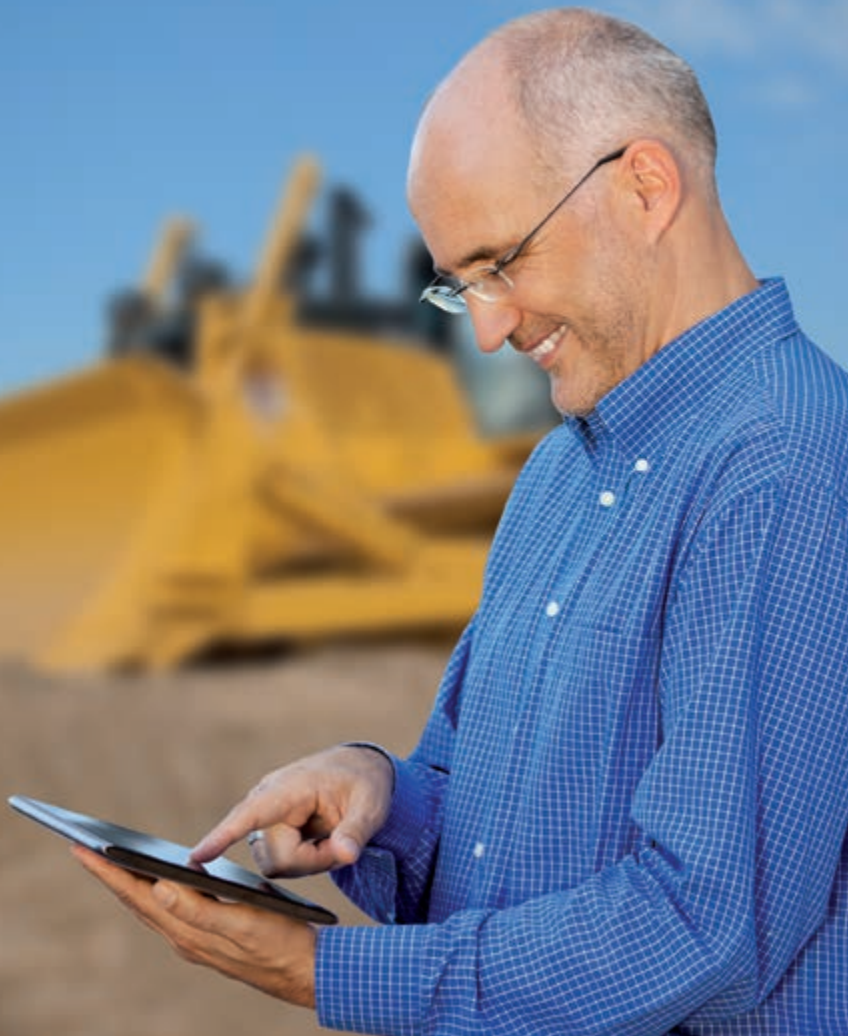
Sie erhalten schnelle Antworten auf alle Fragen, die Ihre Maschinen betreffen: Was machen diese gerade, wann sind sie im Einsatz, wo befinden sie sich, wie können sie effizienter eingesetzt werden und wann steht die nächste Wartung an? Per drahtloser Kommunikationstechnologie (Satellit, GPRS oder 3G – je nach Modell) gelangen die Daten der Maschine auf den Computer und zum Distributor, der so stets informiert ist und für Expertenanalysen und Rückmeldung zur Verfügung steht.

Wissen ist Macht

Die detaillierten Informationen, die KOMTRAX rund um die Uhr zur Verfügung stellt, ermöglichen eine bessere tägliche und langfristige Einsatzplanung – und dies ohne zusätzliche Kosten. Probleme werden erkannt, bevor sie auftreten, Wartungseinsätze können aufeinander abgestimmt und Stillstandzeiten auf ein Minimum reduziert werden. So sind die Maschinen immer da, wo sie hingehören: im Einsatz auf der Baustelle.

Komfort

Mit KOMTRAX lässt sich eine Flotte bequem über das Internet verwalten – egal, wo man sich gerade befindet. Die ausgewerteten Daten werden zusammengefasst und übersichtlich in Form von Karten, Listen oder Diagrammen dargestellt. Dies ermöglicht es, eventuellen Wartungsbedarf vorzusehen, rechtzeitig Ersatzteile zu beschaffen und eine Fehlersuche durchzuführen, noch bevor die Komatsu-Techniker am Einsatzort eintreffen.



Einfache Wartung



Komatsu CARE™

Komatsu CARE™ gehört zur Standardausrüstung Ihrer neuen Maschine von Komatsu. Das Wartungsprogramm beinhaltet die planmäßige Wartung Ihrer Maschine, durchgeführt von Komatsu-geschulten Technikern, unter Verwendung von Komatsu-Originalteilen. Je nach verbautem Motor ist ebenfalls eine verlängerte Gewährleistung für den Komatsu Dieselpartikelfilter (KDPF) oder den Komatsu Dieseloxydationskatalysator (KDOC) und das SCR-System enthalten. Weitere Informationen und Vertragsbedingungen erhalten Sie von Ihrem Komatsu-Distributor.

Umkehrbarer Kühlerlüfter

Zur Reinigung des Kühlers kann die Laufrichtung des hydraulisch angetriebenen Kühlerlüfters über einen Schalter im Fahrerhaus umgekehrt werden. Die regelmäßige Reinigung senkt den Kraftstoffverbrauch und erhöht die Gesamtleistung der Maschine.



Zentrale Wartungspunkte

Komatsu hat die D85-18 mit einfach zu erreichenden Wartungspunkten ausgestattet, um Wartung und Überprüfung der Maschine so schnell und einfach wie möglich zu gestalten.

Modularer Antriebsstrang

Alle Bauteile des Antriebsstrangs sind abgedichtet und können ohne Ölverlust getauscht werden. So können Wartungsarbeiten sauberer, schneller und einfacher durchgeführt werden.



Monitorsystem mit Selbstdiagnosefunktion

Das Multifunktionsmonitorsystem zeigt Betriebsparameter wie Betriebsstunden, Motordrehzahl und Kühlwassertemperatur in Echtzeit an. Jede Abweichung von den normalen Werten wird ebenso wie Öl- und Filterwechselintervalle rechtzeitig angezeigt. Fehlersuche und Wartung werden durch die direkte Abrufmöglichkeit der Daten entscheidend vereinfacht.



Haltbar und verlässlich

Robuster Aufbau

Die extrem verwindungssteife Hauptrahmenstruktur erhöht die Haltbarkeit und reduziert Materialbelastungen in kritischen Bereichen. Der Hauptrahmen mit großen Materialquerschnitten und vorgezogener Pendelachse garantiert höchste Zuverlässigkeit. Um Beschädigungen durch Material zu vermeiden, sind alle Hydraulikleitungen gut geschützt verlegt.

Geschützte Hydraulikleitungen

Bei der Entwicklung der Hydraulik für die Arbeitsausrüstung wurde besonderes Augenmerk auf minimale Wartungskosten gelegt. Alle Hydraulikleitungen sind deshalb gut geschützt und wenn möglich innerhalb der Struktur verlegt.

PLUS-Laufwerk mit niedrigem Schwerpunkt (Option)

Das PLUS-Laufwerk (Parallel Link Undercarriage System) mit niedrigem Schwerpunkt ist außerordentlich widerstandsfähig und bietet hervorragende Planiereigenschaften und -stabilität. Robuste PLUS-Ketten und große Buchsendurchmesser sowie spezielle Öldichtungen tragen dazu bei, die Lebensdauer des Laufwerks zu verlängern. Durch die leichte Erreichbarkeit der Schmierstellen an der Pendelaufhängung wurde die Wartungsfreundlichkeit weiter erhöht. Die gekerbte Form der einzelnen Turassegmente sorgt dafür, dass sich weniger Material ansammeln kann und somit die Lebensdauer des PLUS-Laufwerks erhöht wird.

Hochzuverlässige Elektrik

Die elektrische Anlage der Komatsu Planiererraupen ist mit verstärkten, hitzebeständigen Kabelbäumen ausgestattet, die eine größere mechanische Belastbarkeit und somit eine längere Lebensdauer aufweisen. Die staub- und wasserdichten DT-Steckverbinder tragen ebenfalls zu einer erhöhten Verlässlichkeit der D85-18 bei.



Die Hydraulikleitungen sind gut geschützt, wenn möglich innerhalb der Struktur verlegt

Selbstregulierende Leitradaufnahme

Die selbstregulierende Leitradaufnahme sorgt für eine gleichmäßige Spannung der Leitradführungsplatten; Geräuschpegel und Vibrationen werden gesenkt, die Lebensdauer des Laufwerks verbessert.



Selbstregulierende Leitradaufnahme



Technische Daten

MOTOR

Modell	Komatsu SAA6D125E-7
Typ	wassergekühlter 4-Takt-Niederemissionsmotor mit Common-Rail-Direkteinspritzung und Turbolader mit Ladeluftkühlung
Motorleistung	
bei Nenndrehzahl	1.900 U/min
ISO 14396	199 kW / 271 PS
ISO 9249 (netto)	197 kW / 268 PS
Zylinderzahl	6
Bohrung × Hub	125 × 150 mm
Hubraum	11,04 l
Kühlerlüfter	hydraulisch, umkehrbar
Schmiersystem	
Methode	Zwangsschmierung mit Zahnradpumpe
Filter	Hauptstromfilter
Kraftstoff	Diesekraftstoff gemäß EN590 Klasse 2/Grade D. Paraffinischer Kraftstoff (HVO, GTL, BTL) gemäß EN 15940:2016.

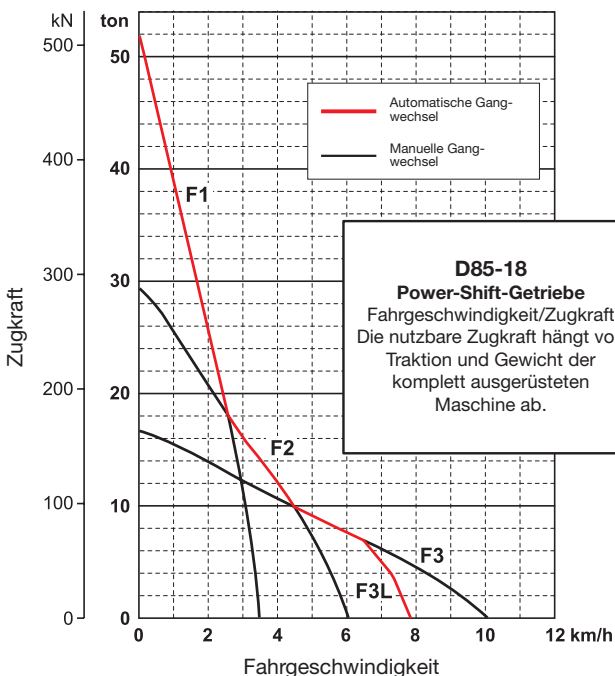
TORQFLOW-KRAFTÜBERTRAGUNG

Typ	Komatsu TORQFLOW
Drehmomentwandler	3-teilig, 1-stufig, 1-phasig
Getriebe	Planetengetriebe, hydraulisch betätigte Mehrscheibenkupplung, zwangsgeschmiert

Eine Fahrstufenverriegelung und ein Neutralstellungsschalter sichern die Maschine vor unbeabsichtigtem Starten.

MAX. FAHRGESCHWINDIGKEITEN (EX/PX)

	Vorwärts	Rückwärts
1.	3,3 / 3,3 km/h	4,4 / 4,4 km/h
2.	6,1 / 6,0 km/h	8,0 / 7,9 km/h
3. Gang L	7,8 / 7,8 km/h	9,2 / 9,2 km/h
3.	10,1 / 10,0 km/h	13,0 / 12,7 km/h



LENKSYSTEM

Typ	Hydrostatisches Lenksystem (HSS)
Steuerung	PCCS-Hebel
Betriebsbremsen	nasse Lamellenbremsen über Bremspedal, mittels Federkraft angezogen und hydraulisch gelöst
Kleinster Wenderadius (mit gegenläufigen Ketten), gemessen an der Kettenspur	
D85EX-18	1,99 m
D85PX-18	2,24 m

BETRIEBSGEWICHT (CA.)

Inklusive Schild, ROPS-Kabine, hydraulischer Steuereinheit, Fahrer, Standardausrüstung, vorgeschriebener Schmiermittelmenge, Kühlmittel und vollem Kraftstofftank.

D85EX-18 mit Sigmadozer®-Schild	27.900 kg
D85EX-18 mit Semi-U-Schild	27.650 kg
D85PX-18 mit geradem Tiltschild	28.770 kg

UMWELT

Motoremissionen	gemäß europäischer Abgasnorm EU Stufe V
Geräuschpegel	
LwA Umgebung	111 dB(A) (2000/14/EC Stufe I)
LpA Fahrerohr	79 dB(A) (ISO 6396 dynamischer Test)
Vibrationspegel (EN 12096:1997)	
Hand-Arm-Vibrationen	≤ 2,5 m/s ² (Unsicherheit K = 0,73 m/s ²)
Ganzkörper-Vibrationen	≤ 0,5 m/s ² (Unsicherheit K = 0,25 m/s ²)
Enthält fluoriertes Treibhausgas HFC-134a (GWP 1430). Gasmenge 0,9 kg, CO ₂ -Äquivalent 1,29 t	

FÜLLMENGEN

Kraftstofftank	470 l
Kühlsystem	69 l
Motoröl	38 l
Drehmomentwandler, Getriebe, Kegelradgetriebe und Lenksystem	60 l
Endantrieb (je Seite)	
D85EX-18	26 l
D85PX-18	36 l
Hydraulik Arbeitsausrüstung	69 l
Mehrzahn-Heckaufreißer	20 l
AdBlue®-Tank	34,6 l

ENDANTRIEB

Typ	Stirnrad- und Planetengetriebe, doppelt untersetzt
Turas	segmentierter, geschraubter Turas für einfachen Austausch

MEHRZAHN-HECKAUFREISSER (EX)

Typ	hydraulisch betätigter Parallelogramm-Aufreißer
Anz. Reißzähne	3
Gewicht (inkl. hydraulischer Steuereinheit)	2.500 kg
Max. Reißtiefe	655 mm

LAUFWERK

Aufhängung	Pendelachse
Laufrollenrahmen	großdimensioniertes Monocoque-System
Lauf- und Stützrollen	geschmierte Laufrollen
Kettenspannung	Feder-/Hydraulikspanner

KETTEN

	D85EX-18	D85PX-18
Anzahl der Laufrollen (je Seite)	7	8
Anzahl Bodenplatten (je Seite)	41	45
Bodenplattenbreite (Standard)	610 mm	910 mm
Aufstandsfläche (ISO16754)	42.206 cm ²	71.012 cm ²
Bodendruck (ISO16754)*	0,66 kg/cm ²	0,41 kg/cm ²
Spurweite	2.000 mm	2.250 mm
Kettenlänge am Boden	3.050 mm	3.480 mm

* Inklusive Schild und Heckaufreißer, ROPS-Kabine, hydraulischer Steuereinheit, Fahrer, Standardausrüstung, vorgeschriebener Schmiermittelmenge, Kühlmittel und vollem Kraftstofftank.

HYDRAULIKSYSTEM

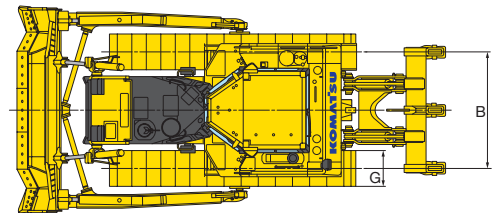
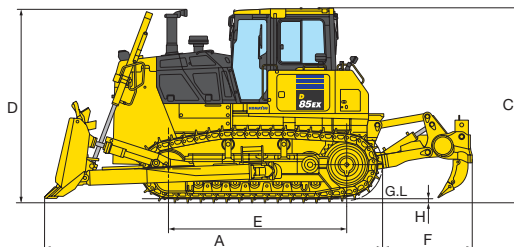
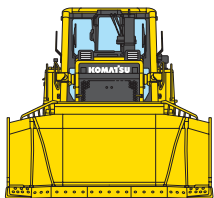
Typ	CLSS (Closed-centre Load Sensing System) Hydrauliksystem
Alle Steuerventile sind von außen zugänglich beim Hydrauliktank angebracht	
Hauptpumpe	Verstellkolbenpumpe
Max. Fördermenge	331 l/min
Einstellung Überdruckventil	230 kg/cm ²

ANZAHL ZYLINDER × DURCHMESSER

Schildtyp	Sigmodozer®	Gerader Semi-U-Tiltschild
Schildhub	2 × 100 mm	2 × 100 mm
Schildneigung	1 × 150 mm	1 × 150 mm
Schnittwinkelverstellung	1 × 150 mm	–
Aufreißerhub	2 × 130 mm	2 × 130 mm

ABMESSUNGEN

	D85EX-18 Sigmodozer®-Schild und Mehrzahn-Heckaufreißer	D85EX-18 Semi-U-Schild und Mehrzahn-Heckaufreißer	D85PX-18 Gerader Tiltschild und langes Zugmaul
A	5.810 mm	5.820 mm	6.025 mm
B	2.000 mm	2.000 mm	2.250 mm
C	3.322 mm	3.322 mm	3.322 mm
D	3.290 mm	3.290 mm	3.290 mm
E	3.050 mm	3.050 mm	3.480 mm
F	1.515 mm	1.515 mm	410 mm (langes Zugmaul)
G	610 mm	610 mm	910 mm
H	72 mm	72 mm	72 mm



Bodenfreiheit: 450 mm (+ Steghöhe)

SCHILDE

	Länge über alles mit Schild	Schildvolumen	Schild Länge × Höhe	Max. Hubhöhe vom Boden	Max. Einstichtiefe	Max. Tiltweg	Gewicht Baugruppe
D85EX-18 Verstärkter Sigmodozer®-Schild	5.810 mm	7,2 m ³	3.575 × 1.665 mm*	1.215 mm	590 mm	700 mm	4.030 kg
D85EX-18 Verstärkter Semi-U-Tiltschild	5.820 mm	7,0 m ³	3.635 × 1.605 mm	1.175 mm	530 mm	735 mm	3.780 kg
D85PX-18 Gerader Tiltschild	6.025 mm	5,9 m ³	4.355 × 1.400 mm	1.230 mm	560 mm	500 mm	3.140 kg

Die Schildkapazität wurde gem. der nach SAE empfohlenen Vorgehensweise J1265 ermittelt.

* mit Überlaufschutz

Standard- und Sonderausrüstung

MOTOR

Komatsu SAA6D125E-7 Niederemissions-Dieselmotor mit Common-Rail-Direkteinspritzung, Turbolader mit Ladeluftkühlung	●
Gemäß Abgasnorm EU Stufe V	●
Anlasser 24 V / 7,5 kW	●
Lichtmaschine 24 V / 90 A	●
Batterien 2 × 12 V / 200 Ah	●
Auspuff mit Regenschutz	●
Hydrostatisch betriebener Kühlerventilator mit Umkehrfunktion	●
Kühlwasserausgleichstank	●
HD-Kühlermaske	●
Kraftstoffeinfüllsieb	●
Kraftstoffvorfilter (10 Micron) und Feinfilter (2 Micron)	●
Motorhaube und Tankdeckel abschließbar	●
Seitliche Flügeltüren	●
Zyklon-Luftvorfilter	○
Anlasser 24 V / 11 kW	○

FAHRANTRIEB UND BREMSEN

Hydroshift-Automatikgetriebe	●
Drehmomentwandler	●
Dämpfer	●
„Quick Shift“-Betriebsart	●
Hydrostatisches Lenksystem (HSS)	●
PCCS-Fahrbedienhebel	●
Negativ-Gaspedal	●
Bremspedal	●

WARTUNG

Zweifach-Trockenluftfilter mit automatischer Staubaustragung und Verschmutzungsanzeige	●
Multifunktionsfarbmonitor, videokompatibel, mit elektronischem Kontrollsystem (EMMS) und Eco-Anzeige	●
Wasserabscheider	●
KOMTRAX – Komatsu Wireless Monitoring System (3G)	●
Komatsu CARE™ – Das Wartungsprogramm für Komatsu-Kunden	●
Werkzeugsatz	●
Halter Fettpresse	●

FAHRERHAUS

Luftfederter, beheizter, drehbarer Fahrersitz, verstellbar, mit hoher Rückenlehne	●
Sicherheitsgurt mit Kontrollanzeige	●
Aufstiegsfußrasten	●
Klimaautomatik	●
Radio	●
Audioanschluss (MP3-Anschluss)	●
2 × 12 V Stromversorgung (120 W)	●
1 × 24 V Stromversorgung	●
Gedämpfte Kabinenlagerung	●
Scheibenwischer hinten und vorne	●
Scheibenwischer Türen	●
Rückspiegel in der Kabine	●
Heckscheibenheizung	●
Sonnenblende (Heckscheibe)	●
Getränkehalter	●
Ablagefach	●

SICHERHEITSAUSRÜSTUNG

Stahlkabine, entspricht ISO 3449 FOPS Standard, ISO 3471, SAE J1040 und APR88 ROPS Standard	●
Rückfahralarm	●
Signalhorn	●
Rückfahrkamera	●
Batterie Hauptschalter	●
Motorhaube und Tankdeckel abschließbar	●
Feuerlöscher	○
Erste-Hilfe-Satz	○

ANBAUGERÄTE

Frontzughaken	●
Starres Zugmaul (nicht mit Heckaufreißer)	●
Heckgegengewicht mit Zugmaul	○
Mehrzahn-Heckaufreißer	○

BELEUCHTUNG

Scheinwerfer: 4 vorne und 2 hinten	●
Zusatzscheinwerfer, hinten	●
Scheinwerfer für den Heckaufreißer	○

HYDRAULIKSYSTEM

Schildhydraulik	●
Einhebel-Schildsteuerung	●
Hydraulik für Heckaufreißer	●

LAUFWERK

Einstegbodenplatten: (EX): 610 mm	●
(PX): 910 mm	●
Laufrollenschutz, Mitte und Endabschnitte	●
Segmentierter Turas	●
Starre Laufrollen	●
Hydraulische Kettenspanner	●
Bauchschutz, Ölwanne und Getriebe	●
Laufrollenschutz über die gesamte Laufwerkslänge	○
Einstegbodenplatten (EX): 560 mm, 660 mm	○
HD-Einstegbodenplatten (EX): 560 mm, 610 mm, 660 mm	○
HD PLUS-Laufwerk	○

SCHILDE

Sigmaschilder®-Schild 7,2 m³ mit hydraulischer Schnittwinkelverstellung (EX)	●
Gerader Tiltschild 5,9 m³ (PX)	●
Semi-U-Schild 7,0 m³ (EX)	○

Weitere Ausrüstungen auf Anfrage

- Standardausrüstung
- Sonderausrüstung

Ihr Komatsu-Partner:

KOMATSU

**Komatsu Europe
International N.V.**

Mechelsesteenweg 586
B-1800 VILVOORDE (BELGIUM)
Tel. +32-2-255 24 11
Fax +32-2-252 19 81
www.komatsu.eu

EDESS20125 02/2021

KOMATSU is a trademark of Komatsu Ltd. Japan.

Angaben unverbindlich, Änderungen vorbehalten. Abbildungen können von der Standardausführung abweichen.
Die Standardausrüstung und Sonderausrüstung können regional unterschiedlich ausgeführt sein. Printed in Europe.
AdBlue® ist eine eingetragene Marke des Verbands der Automobilindustrie e.V.

D85EX8/PX-18